



FIAT

Doblò, Scudo & Ducato



SYSTEM 
EDSTRÖM

FIAT DOBLÒ

Voor informatie over prijzen, montage en wat inbegrepen is in onze voorbeeldinrichtingen, scan de QR-code op de eerste pagina.

Bij elektrische of hybride wagens raden we aan de installatie door een ervaren ombouwer te laten uitvoeren vanwege de batterijen en bekabeling van +/- 400 volt. Eventuele kosten voor een extra houten vloer kunnen worden toegevoegd.



Art.Nr	LxDxH	Kg
F43100	1239x300x890 mm	22



Art.Nr	LxDxH	Kg
F43101	724x300x890 mm	30



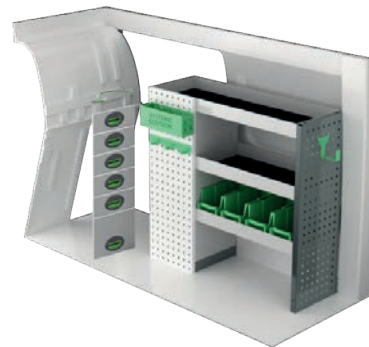
Art.Nr	LxDxH	Kg
F43102	1285x300x890 mm	47



Art.Nr	LxDxH	Kg
F43103	848x300x890 mm	21



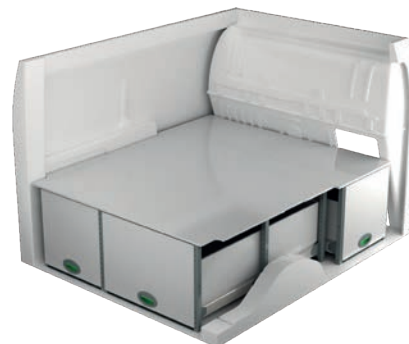
Art.Nr	LxDxH	Kg
F43104	1239x300x890 mm	40



Art.Nr	LxDxH	Kg
F43105	939x300x890 mm	41



Art.Nr	Hoogte	Kg
F43114	250	82



Art.Nr	Hoogte	Kg
F43117	470	89

FIAT DOBLÒ MAXI

Voor informatie over prijzen, montage en wat inbegrepen is in onze voorbeeldingrichtingen, scan de QR-code op de eerste pagina.

Bij elektrische of hybride wagens raden we aan de installatie door een ervaren ombouwer te laten uitvoeren vanwege de batterijen en bekabeling van +/- 400 volt. Eventuele kosten voor een extra houten vloer kunnen worden toegevoegd.



Art.Nr	LxDxH	Kg
F43120	1662x300x890 mm	25



Art.Nr	LxDxH	Kg
F43121	1138x300x890 mm	47



Art.Nr	LxDxH	Kg
F43122	1619x300x890 mm	51



Art.Nr	LxDxH	Kg
F43123	1138x300x1000 mm	47



Art.Nr	LxDxH	Kg
F43124	1662x300x890 mm	50



Art.Nr	LxDxH	Kg
F43125	1107x300x890 mm	59



Art.Nr	Hoogte	Kg
F43134	250	92

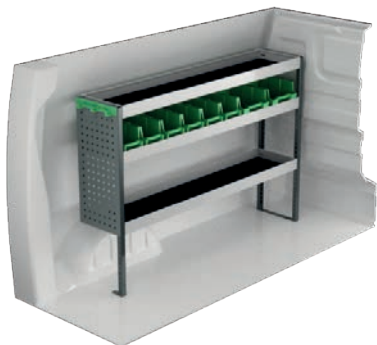


Art.Nr	Hoogte	Kg
F43137	470	100

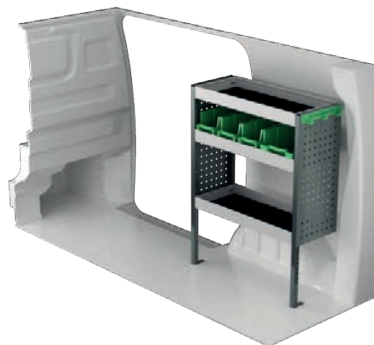
FIAT SCUDO L1

Voor informatie over prijzen, montage en wat inbegrepen is in onze voorbeeldinrichtingen, scan de QR-code op de eerste pagina.

Bij elektrische of hybride wagens raden we aan de installatie door een ervaren ombouwer te laten uitvoeren vanwege de batterijen en bekabeling van +/- 400 volt. Eventuele kosten voor een extra houten vloer kunnen worden toegevoegd.



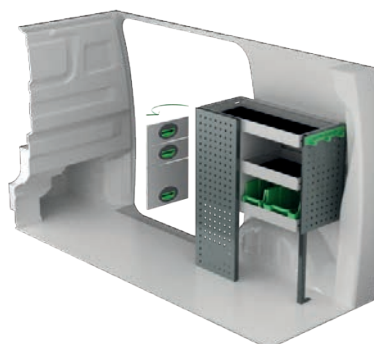
Art.Nr	LxDxH	Kg
F42100	1452x300x1000 mm	27



Art.Nr	LxDxH	Kg
F42101	758x300x1000 mm	17



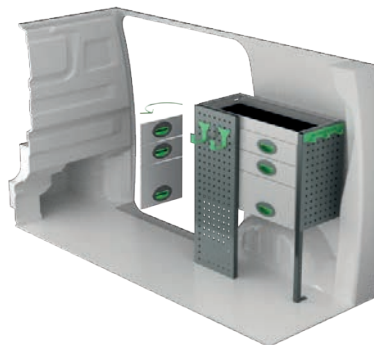
Art.Nr	LxDxH	Kg
F42102	1452x300x890 mm	37



Art.Nr	LxDxH	Kg
F42103	726x300x890 mm	26



Art.Nr	LxDxH	Kg
F42104	1452x300x1000 mm	44



Art.Nr	LxDxH	Kg
F42105	726x300x890 mm	35



Art.Nr	Hoogte	Kg
F42111	250	92

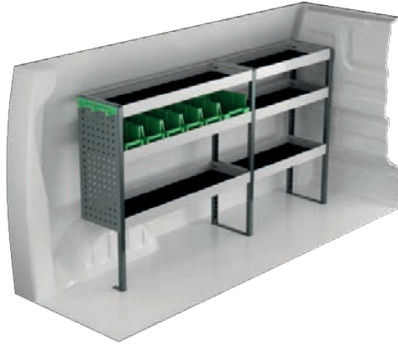


Art.Nr	Hoogte	Kg
F42115	470	100

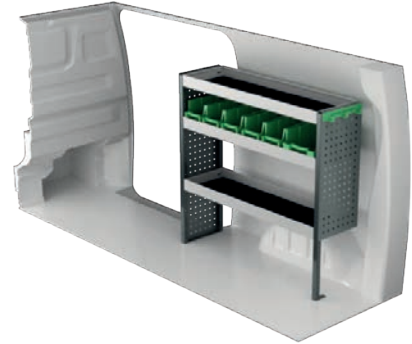
FIAT SCUDO L2

Voor informatie over prijzen, montage en wat inbegrepen is in onze voorbeeldingrichtingen, scan de QR-code op de eerste pagina.

Bij elektrische of hybride wagens raden we aan de installatie door een ervaren ombouwer te laten uitvoeren vanwege de batterijen en bekabeling van +/- 400 volt. Eventuele kosten voor een extra houten vloer kunnen worden toegevoegd.



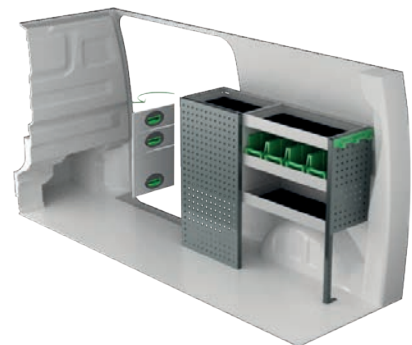
Art.Nr	LxDxH	Kg
F42120	1785x300x1000 mm	31



Art.Nr	LxDxH	Kg
F42121	1061x300x1000 mm	23



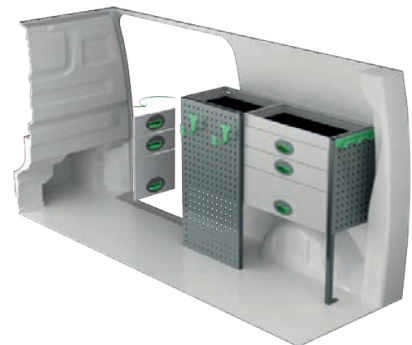
Art.Nr	LxDxH	Kg
F42122	1785x300x890 mm	42



Art.Nr	LxDxH	Kg
F42123	1107x300x890 mm	35



Art.Nr	LxDxH	Kg
F42124	1785x300x1000 mm	51



Art.Nr	LxDxH	Kg
F42125	1107x300x890 mm	46



Art.Nr	Hoogte	Kg
F42134	250	99

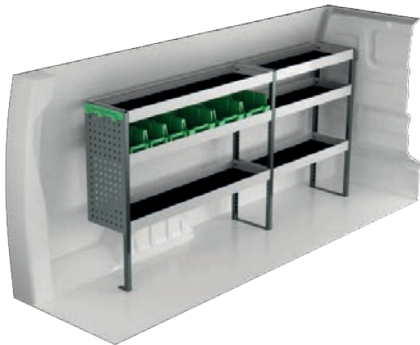


Art.Nr	Hoogte	Kg
F42136	470	123

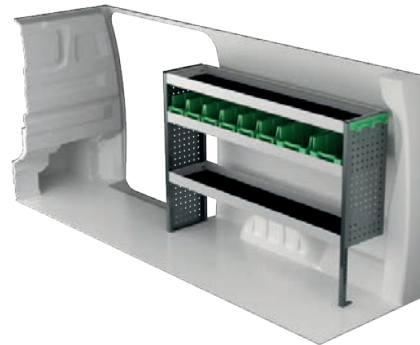
FIAT SCUDO L3

Voor informatie over prijzen, montage en wat inbegrepen is in onze voorbeeldinrichtingen, scan de QR-code op de eerste pagina.

Bij elektrische of hybride wagens raden we aan de installatie door een ervaren ombouwer te laten uitvoeren vanwege de batterijen en bekabeling van +/- 400 volt. Eventuele kosten voor een extra houten vloer kunnen worden toegevoegd.



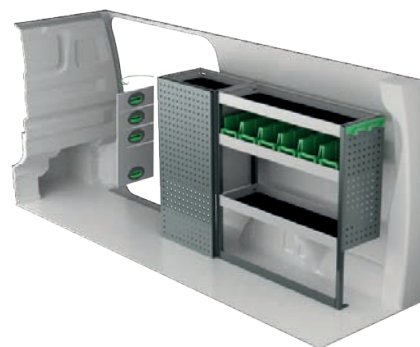
Art.Nr	LxDxH	Kg
F42140	2054x300x1000 mm	34



Art.Nr	LxDxH	Kg
F42141	1453x300x1000 mm	28



Art.Nr	LxDxH	Kg
F42142	2054x300x890 mm	46



Art.Nr	LxDxH	Kg
F42143	1440x300x1000 mm	49



Art.Nr	LxDxH	Kg
F42144	2054x300x1000 mm	54



Art.Nr	LxDxH	Kg
F42145	1440x300x890 mm	56



Art.Nr	Hoogte	Kg
F42154	250	105

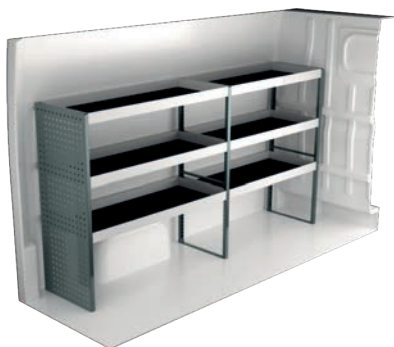


Art.Nr	Hoogte	Kg
F42156	470	129

FIAT DUCATO L1H1

Voor informatie over prijzen, montage en wat inbegrepen is in onze voorbeeldingrichtingen, scan de QR-code op de eerste pagina.

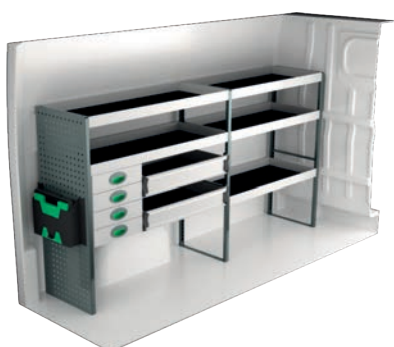
Bij elektrische of hybride wagens raden we aan de installatie door een ervaren ombouwer te laten uitvoeren vanwege de batterijen en bekabeling van +/- 400 volt. Eventuele kosten voor een extra houten vloer kunnen worden toegevoegd.



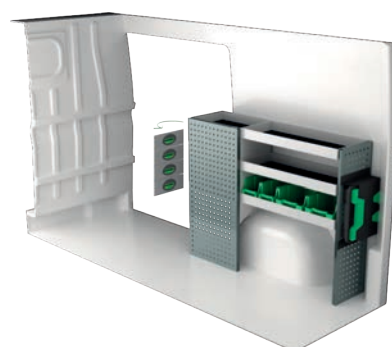
Art.Nr	LxDxH	Kg
F45020	2270x470x1220 mm	53



Art.Nr	LxDxH	Kg
F45021	1287x300x1000 mm	38



Art.Nr	LxDxH	Kg
F45022	2355x470x1220 mm	83



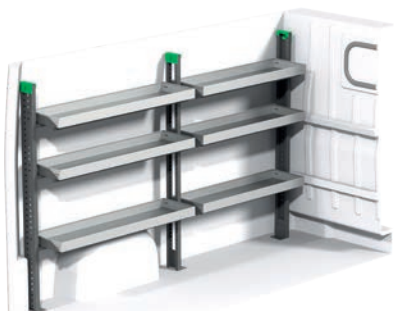
Art.Nr	LxDxH	Kg
F45023	1372x300x1000 mm	44



Art.Nr	LxDxH	Kg
F45024	2270x300x1515 mm	89



Art.Nr	LxDxH	Kg
F45025	1287x300x1000 mm	51



Art.Nr	LxDxH	Kg
F45026	2358x300x1788 mm	67



Art.Nr	LxDxH	Kg
F45027	1284x300x1788 mm	39

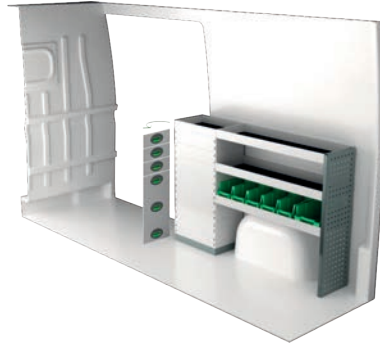
FIAT DUCATO L2H2

Voor informatie over prijzen, montage en wat inbegrepen is in onze voorbeeldinrichtingen, scan de QR-code op de eerste pagina.

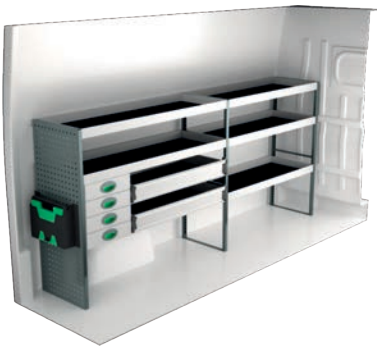
Bij elektrische of hybride wagens raden we aan de installatie door een ervaren ombouwer te laten uitvoeren vanwege de batterijen en bekabeling van +/- 400 volt. Eventuele kosten voor een extra houten vloer kunnen worden toegevoegd.



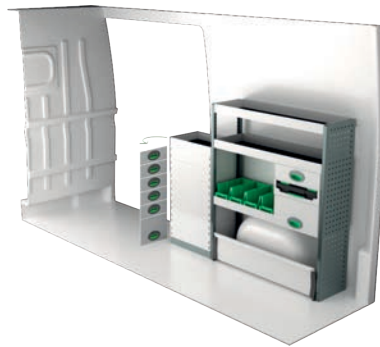
Art.Nr	LxDxH	Kg
F45040	2662x470x1220 mm	59



Art.Nr	LxDxH	Kg
F45041	1500x300x1000 mm	55



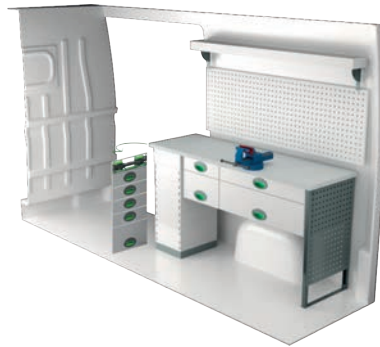
Art.Nr	LxDxH	Kg
F45042	2747x470x1220 mm	90



Art.Nr	LxDxH	Kg
F45043	1532x300x1220 mm	70



Art.Nr	LxDxH	Kg
F45044	2662x300x1735 mm	111



Art.Nr	LxDxH	Kg
F45045	1509x470x855 mm	94



Art.Nr	LxDxH	Kg
F45046	2750x470x1788 mm	83

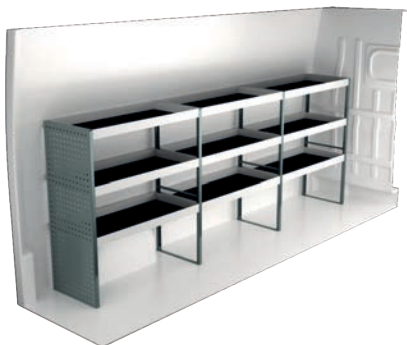


Art.Nr	LxDxH	Kg
F45047	1497x470x1788 mm	48

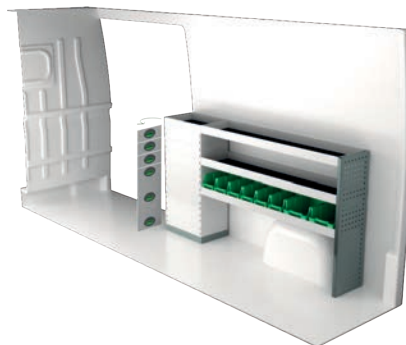
FIAT DUCATO L3H2

Voor informatie over prijzen, montage en wat inbegrepen is in onze voorbeeldingrichtingen, scan de QR-code op de eerste pagina.

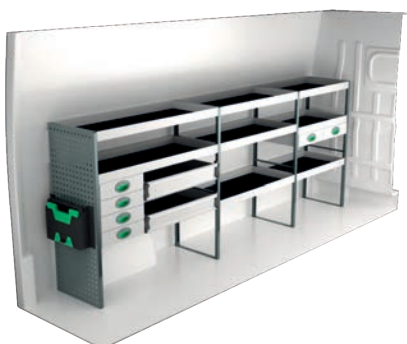
Bij elektrische of hybride wagens raden we aan de installatie door een ervaren ombouwer te laten uitvoeren vanwege de batterijen en bekabeling van +/- 400 volt. Eventuele kosten voor een extra houten vloer kunnen worden toegevoegd.



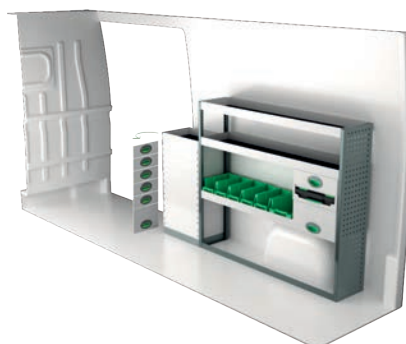
Art.Nr	LxDxH	Kg
F45060	3120x470x1220 mm	72



Art.Nr	LxDxH	Kg
F45061	1892x300x1000 mm	60



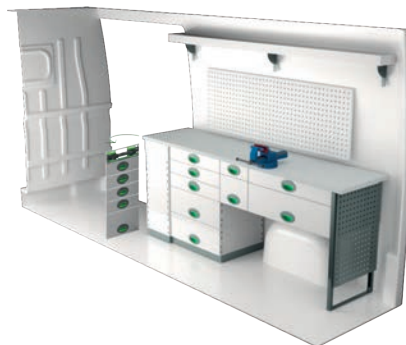
Art.Nr	LxDxH	Kg
F45062	3086x470x1220 mm	112



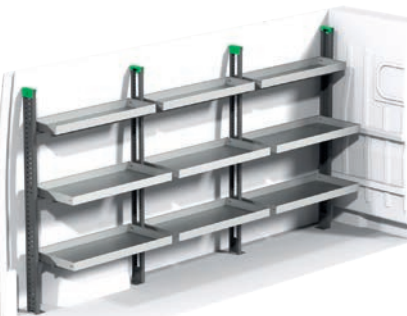
Art.Nr	LxDxH	Kg
F45063	1924x300x1220 mm	75



Art.Nr	LxDxH	Kg
F45064	3265x300x1735 mm	146



Art.Nr	LxDxH	Kg
F45065	2024x470x855 mm	144



Art.Nr	LxDxH	Kg
F45066	3253x470x1788 mm	104

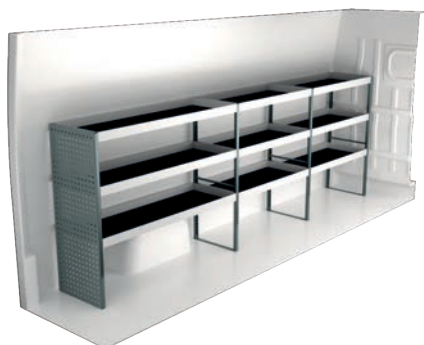


Art.Nr	LxDxH	Kg
F45067	1966x470x1788 mm	67

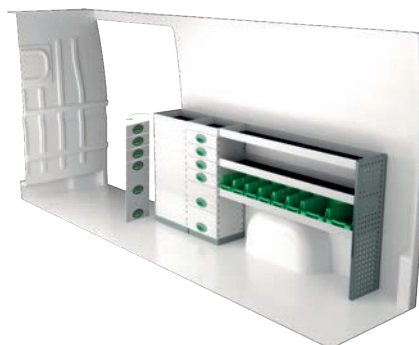
FIAT DUCATO L4H2

Voor informatie over prijzen, montage en wat inbegrepen is in onze voorbeeldinrichtingen, scan de QR-code op de eerste pagina.

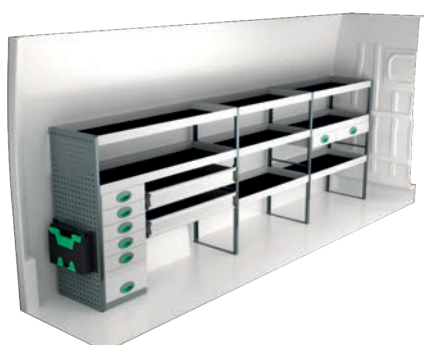
Bij elektrische of hybride wagens raden we aan de installatie door een ervaren ombouwer te laten uitvoeren vanwege de batterijen en bekabeling van +/- 400 volt. Eventuele kosten voor een extra houten vloer kunnen worden toegevoegd.



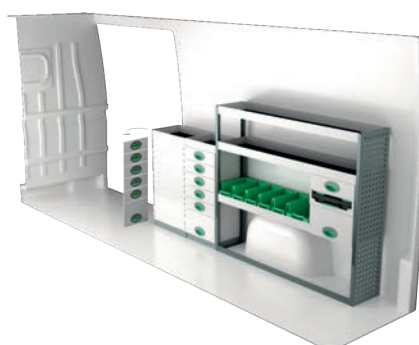
Art.Nr	LxDxH	Kg
F45080	3512x470x1220 mm	78



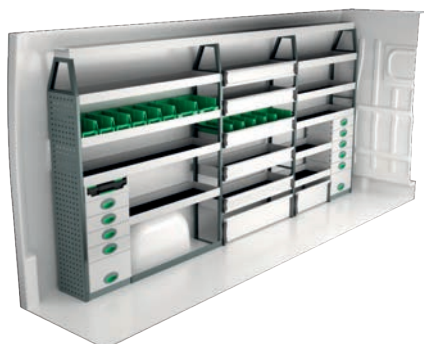
Art.Nr	LxDxH	Kg
F45081	2284x300x1000 mm	88



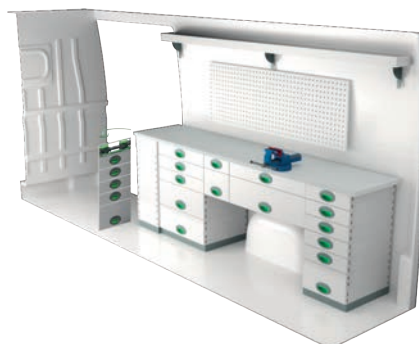
Art.Nr	LxDxH	Kg
F45082	3597x470x1220 mm	134



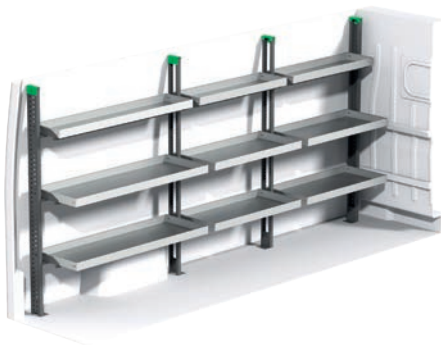
Art.Nr	LxDxH	Kg
F45083	2316x300x1220 mm	102



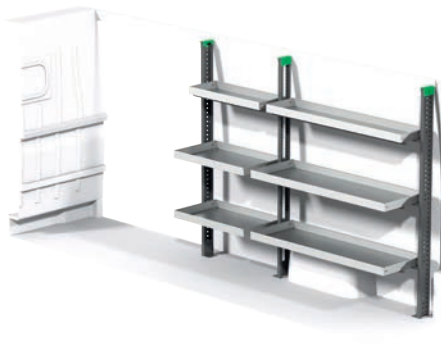
Art.Nr	LxDxH	Kg
F45084	3512x300x1735 mm	159



Art.Nr	LxDxH	Kg
F45085	2383x470x855 mm	189



Art.Nr	LxDxH	Kg
F45086	3645x470x1788 mm	112



Art.Nr	LxDxH	Kg
F45087	2358x470x1788 mm	75

INFORMATIE



ALGEMEEN

Deze basiskits bevatten alles wat u op de tekening ziet, inclusief de rubber matten voor alle legborden en montage onderdelen.

System Edström is SS-EN ISO 9001:2015 gecertificeerd. Hiermee wordt onze administratieve kwaliteit en onze accuraatheid in leveringen verzekerd.

Alle gebruikte materialen bij System Edstrom kunnen voor 100% gerecycleerd worden. Wij zijn SS-EN ISO 14001:2015 gecertificeerd.



ONTHOUDEN

Door System Edström voor uw dienstvoertuig te kiezen, zet u de eerste en belangrijkste stap om uw mobiele werkplek veilig en functioneel te maken. Van nu af aan bent u degene die beslist hoe veilig en functioneel uw werkplek wordt.

Denk eraan: U draagt als chauffeur de eindverantwoordelijkheid. Indien u of iemand anders gewond raakt door materiaal dat in uw auto rondslingert of niet degelijk bevestigd is.

Houd rekening met het maximale laadvermogen van het voertuig!



VEILIGHEID

Onze producten worden op 2 manieren getest. De eerste en belangrijkste zijn crashtests uitgevoerd door enerzijds Millbrook in Engeland (ECE17:07) en anderzijds Valutec in Frankrijk (INRS NS286).



Bankvijs

Diepte	Breedte	Hoogte	Kg	Art.Nr
360	135	140	10,3	5004

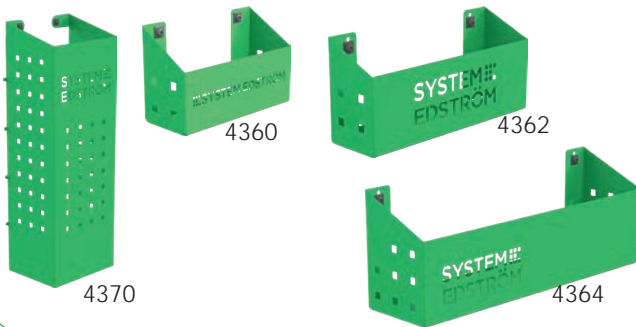
De bankvijs wordt geleverd met pijpklem en draaiplaatje. Max. Opening is 140 mm.



Bankvijs houder

Diepte	Breedte	Hoogte	⇔	Kg	Art.Nr
1110	170	195	600	9,4	5012
1110	170	80	600	8,9	5013

De bevestigingsplaat heeft een oppervlakte van 170 x 158 mm. De cover is inbegrepen.



Opbergbakjes

Diepte	Breedte	Hoogte	Kg	Art.Nr
82	200	80	0,5	4360
82	285	102	0,8	4362
122	455	122	1,5	4364
153	179	575	3,0	4370

Deze verschillende bakjes zijn een oplossing voor uw opbergproblemen.



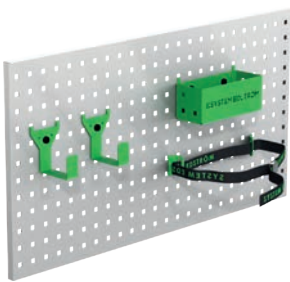
Interne ladder houder

Lengte	Kg	Art.Nr
2400	5,5	T8900

Hang uw ladder op tegen het dak en met een simpele beweging kan de ladder naar de achterdeur toe getrokken worden.



Accessoirepakket nr. 1

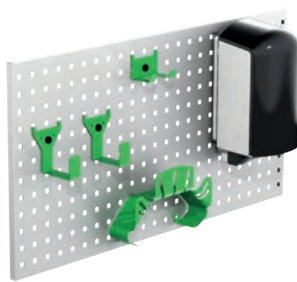


Art Nr

F11001

Perfo panelen niet inbegrepen.

Accessoirepakket nr. 2

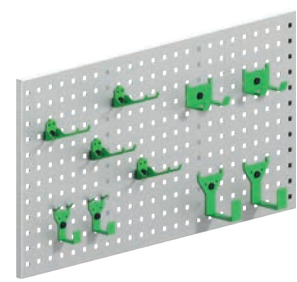


Art Nr

F11002

Perfo panelen niet inbegrepen.

Accessoirepakket nr. 3



Art Nr

F11004

Perfo panelen niet inbegrepen.

www.systemedstrom.com



GARANTIE



VEILIGHEID



KWALITEIT

SYSTEM EDSTRÖM

SYSTEM EDSTRÖM BILINREDNINGAR AB
Raseborgsgatan 11
164 74 Kista
Zweden

CONTACT

Bestellingen +46 (0)10 102 95 00
Verkoop +46 (0)10 102 95 01
Shakelbord +46 (0)8 590 920 20
info@edstrom.se