



VOLKSWAGEN

Caddy, ID.Buzz, Transporter T6, Crafter & Amarok



VW CADDY CARGO

Pour plus d'informations sur les prix, le temps de montage et le matériel inclus dans nos suggestions d'aménagements, scannez le code QR sur la première page.

Sur les véhicules électriques et hybrides, nous recommandons le montage par un installateur expérimenté, pour cause des batteries et du câblage de 400V présents dans ces véhicules. Le coût d'un plancher peut venir en supplément.



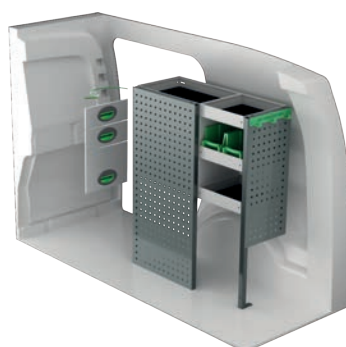
N° Art	LxPxH	Poids
F42200	1149x300x890 mm	23



N° Art	LxPxH	Poids
F42201	848x300x890 mm	17



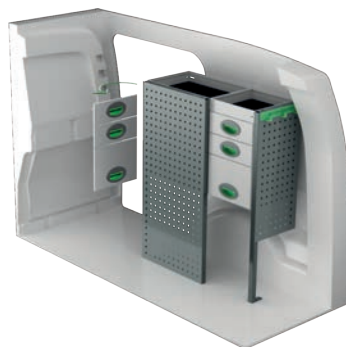
N° Art	LxPxH	Poids
F42202	1149x300x1000 mm	35



N° Art	LxPxH	Poids
F42203	804x300x1000 mm	32



N° Art	LxPxH	Poids
F42204	1239x300x1075 mm	42



N° Art	LxPxH	Poids
F42205	804x300x1000 mm	40



N° Art	Hauteur	Poids
F42214	250	84

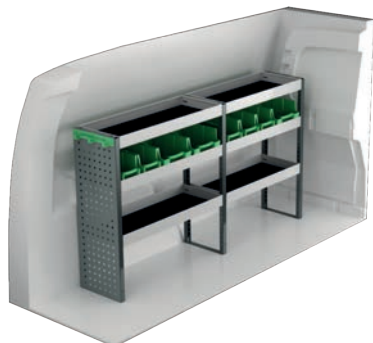


N° Art	Hauteur	Poids
F42217	470	89

VW CADDY CARGO MAXI

Pour plus d'informations sur les prix, le temps de montage et le matériel inclus dans nos suggestions d'aménagements, scannez le code QR sur la première page.

Sur les véhicules électriques et hybrides, nous recommandons le montage par un installateur expérimenté, pour cause des batteries et du câblage de 400V présents dans ces véhicules. Le coût d'un plancher peut venir en supplément.



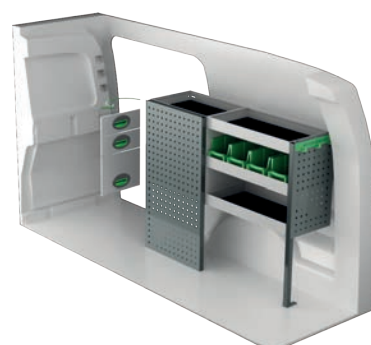
N° Art	LxPxH	Poids
F42220	1572x300x890 mm	28



N° Art	LxPxH	Poids
F42221	1061x300x890 mm	23



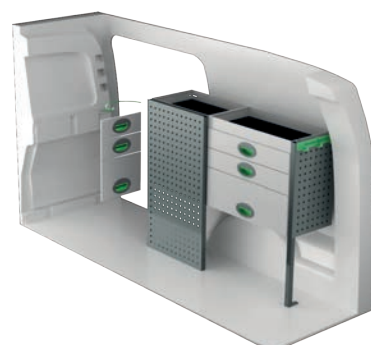
N° Art	LxPxH	Poids
F42222	1631x300x1000 mm	46



N° Art	LxPxH	Poids
F42223	1107x300x890 mm	35



N° Art	LxPxH	Poids
F42224	1631x300x1075 mm	56



N° Art	LxPxH	Poids
F42225	1107x300x890 mm	46



N° Art	Hauteur	Poids
F42234	250	101

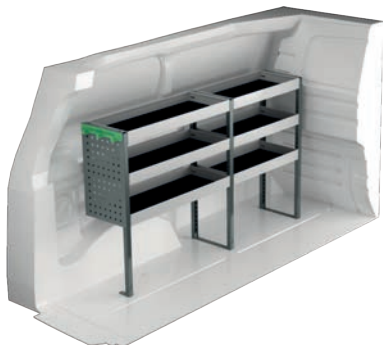


N° Art	Hauteur	Poids
F42237	470	104

VW ID. BUZZ CARGO

Pour plus d'informations sur les prix, le temps de montage et le matériel inclus dans nos suggestions d'aménagements, scannez le code QR sur la première page.

Sur les véhicules électriques et hybrides, nous recommandons le montage par un installateur expérimenté, pour cause des batteries et du câblage de 400V présents dans ces véhicules. Le coût d'un plancher peut venir en supplément.



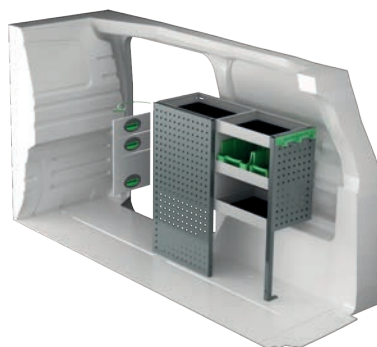
N° Art	LxPxH	Poids
F42250	1483x300x890 mm	23



N° Art	LxPxH	Poids
F42251	971x300x890 mm	19



N° Art	LxPxH	Poids
F42252	1452x300x890 mm	38



N° Art	LxPxH	Poids
F42253	894x300x890 mm	32



N° Art	LxPxH	Poids
F42254	1483x300x890 mm	39



N° Art	LxPxH	Poids
F42255	894x300x890 mm	41



N° Art	Hauteur	Poids
F42261	250	101

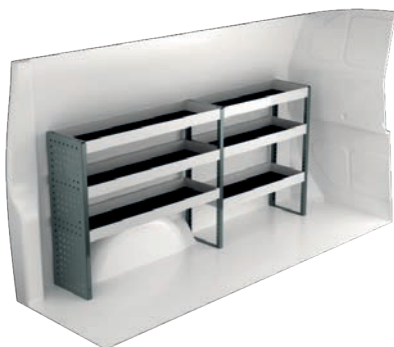


N° Art	Hauteur	Poids
F42264	470	104

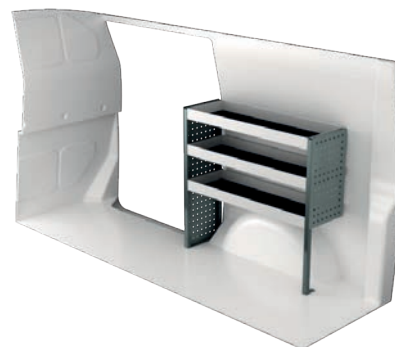
VW TRANSPORTER T6 L1

Pour plus d'informations sur les prix, le temps de montage et le matériel inclus dans nos suggestions d'aménagements, scannez le code QR sur la première page.

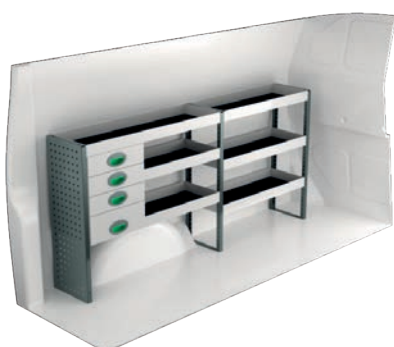
Sur les véhicules électriques et hybrides, nous recommandons le montage par un installateur expérimenté, pour cause des batteries et du câblage de 400V présents dans ces véhicules. Le coût d'un plancher peut venir en supplément.



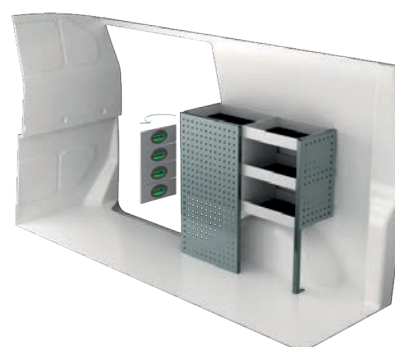
N° Art	LxPxH	Poids
F41640	1875x300x890 mm	29



N° Art	LxPxH	Poids
F41641	970x300x890 mm	19



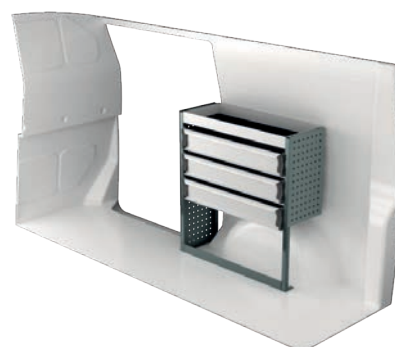
N° Art	LxPxH	Poids
F41642	1875x300x890 mm	41



N° Art	LxPxH	Poids
F41643	894x300x890 mm	34



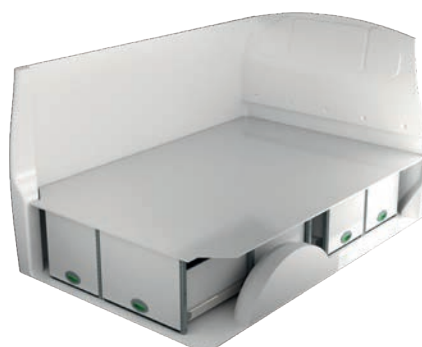
N° Art	LxPxH	Poids
F41644	1875x300x1185 mm	64



N° Art	LxPxH	Poids
F41645	848x300x890 mm	25



N° Art	Hauteur	Poids
F41651	250	115

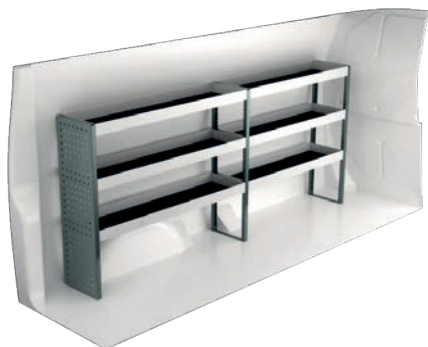


N° Art	Hauteur	Poids
F41656	470	133

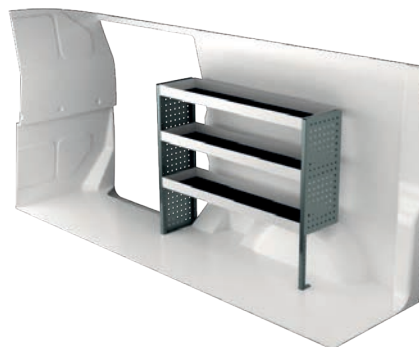
VW TRANSPORTER T6 L2

Pour plus d'informations sur les prix, le temps de montage et le matériel inclus dans nos suggestions d'aménagements, scannez le code QR sur la première page.

Sur les véhicules électriques et hybrides, nous recommandons le montage par un installateur expérimenté, pour cause des batteries et du câblage de 400V présents dans ces véhicules. Le coût d'un plancher peut venir en supplément.



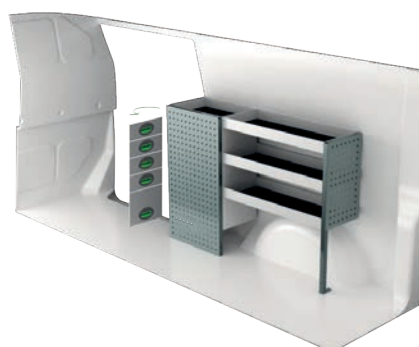
N° Art	LxPxH	Poids
F41660	2267x300x1000 mm	36



N° Art	LxPxH	Poids
F41661	1238x300x1000 mm	23



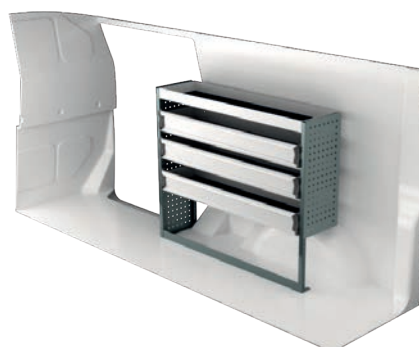
N° Art	LxPxH	Poids
F41662	2267x300x890 mm	44



N° Art	LxPxH	Poids
F41663	1286x300x890 mm	44



N° Art	LxPxH	Poids
F41664	2267x300x1185 mm	69



N° Art	LxPxH	Poids
F41665	1240x300x1000 mm	34



N° Art	Hauteur	Poids
F41675	250	120



N° Art	Hauteur	Poids
F41677	470	149

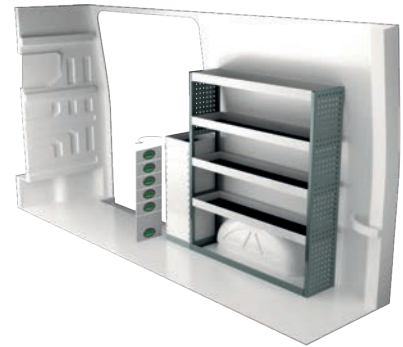
VW CRAFTER L3H3

Pour plus d'informations sur les prix, le temps de montage et le matériel inclus dans nos suggestions d'aménagements, scannez le code QR sur la première page.

Sur les véhicules électriques et hybrides, nous recommandons le montage par un installateur expérimenté, pour cause des batteries et du câblage de 400V présents dans ces véhicules. Le coût d'un plancher peut venir en supplément.



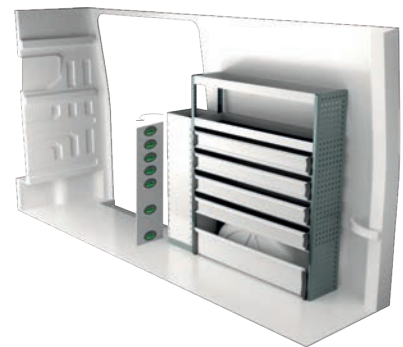
N° Art	LxPxH	Poids
F41900	2779x300x1440 mm	57



N° Art	LxPxH	Poids
F41901	1539x300x1440 mm	55



N° Art	LxPxH	Poids
F41902	2779x300x1440 mm	84



N° Art	LxPxH	Poids
F41903	1539x300x1440 mm	78



N° Art	LxPxH	Poids
F41904	2904x470x1440 mm	136



N° Art	LxPxH	Poids
F41905	1662x300x1735 mm	79



N° Art	LxPxH	Poids
F41906	2869x300x1735 mm	118



N° Art	LxPxH	Poids
F41907	1599x470x855 mm	100

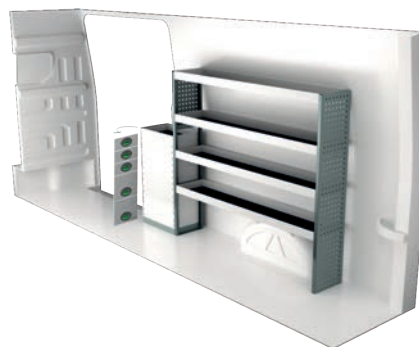
VW CRAFTER L4H3

Pour plus d'informations sur les prix, le temps de montage et le matériel inclus dans nos suggestions d'aménagements, scannez le code QR sur la première page.

Sur les véhicules électriques et hybrides, nous recommandons le montage par un installateur expérimenté, pour cause des batteries et du câblage de 400V présents dans ces véhicules. Le coût d'un plancher peut venir en supplément.



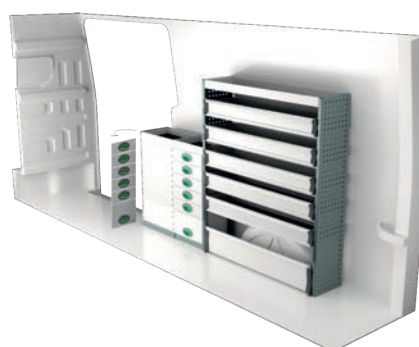
N° Art	LxPxH	Poids
F41920	3474x300x1440 mm	72



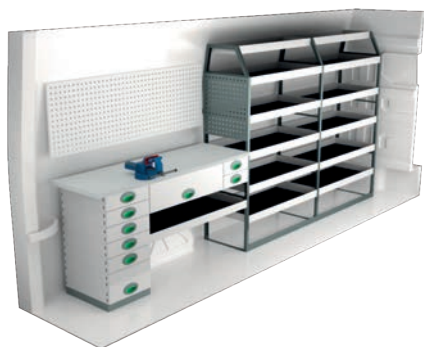
N° Art	LxPxH	Poids
F41921	2101x300x1440 mm	65



N° Art	LxPxH	Poids
F41922	3596x300x1440 mm	112



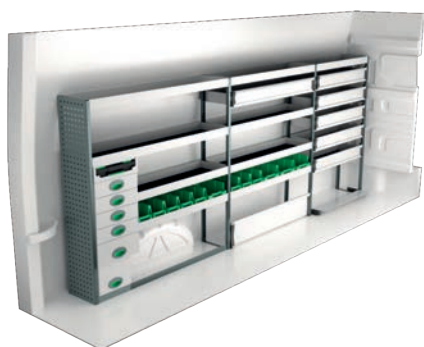
N° Art	LxPxH	Poids
F41923	2101x300x1440 mm	111



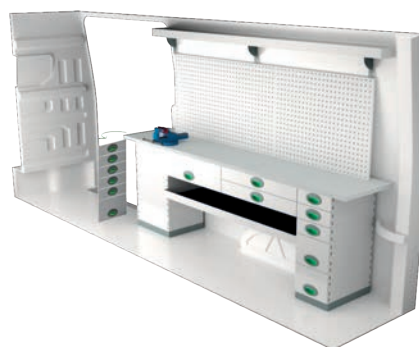
N° Art	LxPxH	Poids
F41924	3565x470x1670 mm	182



N° Art	LxPxH	Poids
F41925	2314x300x1440 mm	132



N° Art	LxPxH	Poids
F41926	3597x300x1440 mm	133

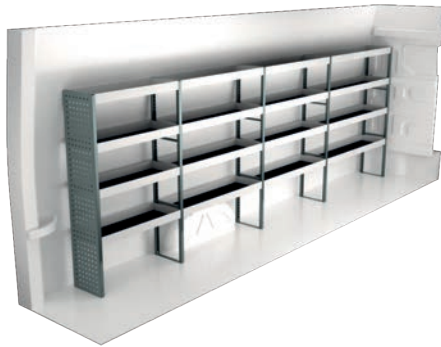


N° Art	LxPxH	Poids
F41927	2340x470x855 mm	164

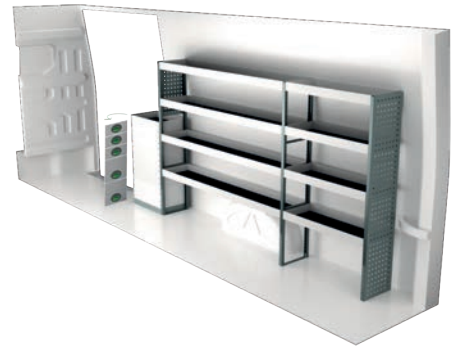
VW CRAFTER L5H3

Pour plus d'informations sur les prix, le temps de montage et le matériel inclus dans nos suggestions d'aménagements, scannez le code QR sur la première page.

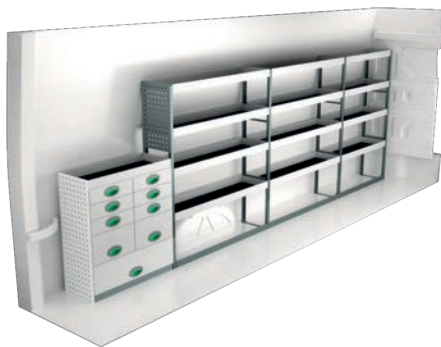
Sur les véhicules électriques et hybrides, nous recommandons le montage par un installateur expérimenté, pour cause des batteries et du câblage de 400V présents dans ces véhicules. Le coût d'un plancher peut venir en supplément.



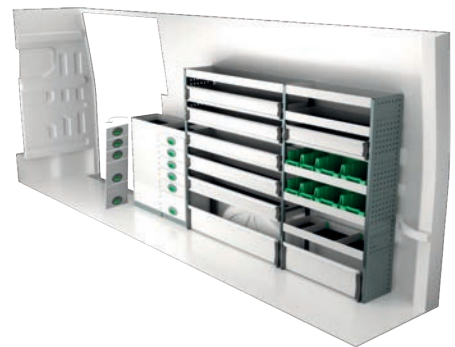
N° Art	LxPxH	Poids
F41940	4110x300x1440 mm	83



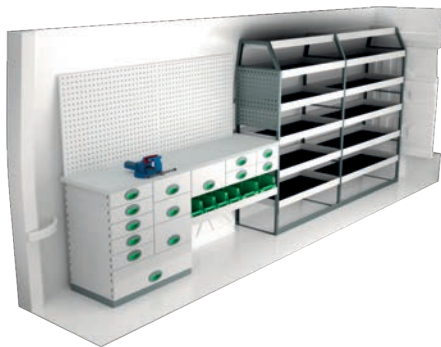
N° Art	LxPxH	Poids
F41941	2916x300x1440 mm	80



N° Art	LxPxH	Poids
F41942	4187x300x1440 mm	120



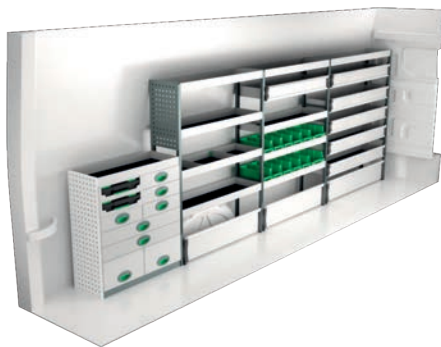
N° Art	LxPxH	Poids
F41943	2916x300x1440 mm	135



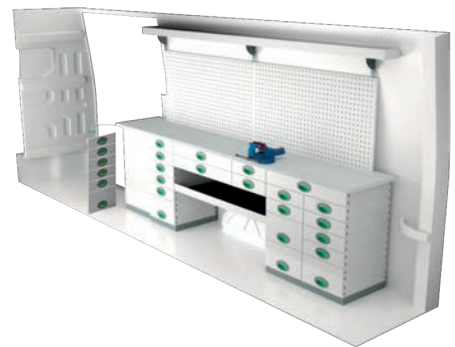
N° Art	LxPxH	Poids
F41944	4136x470x1670 mm	230



N° Art	LxPxH	Poids
F41945	2916x300x1440 mm	145



N° Art	LxPxH	Poids
F41946	4098x300x1440 mm	157



N° Art	LxPxH	Poids
F41947	2822x470x855 mm	232

VW AMAROK

Pour plus d'informations sur les prix, le temps de montage et le matériel inclus dans nos suggestions d'aménagements, scannez le code QR sur la première page.

Sur les véhicules électriques et hybrides, nous recommandons le montage par un installateur expérimenté, pour cause des batteries et du câblage de 400V présents dans ces véhicules. Le coût d'un plancher peut venir en supplément.



N° Art	Hauteur	Poids
F45211	250	66



N° Art	Hauteur	Poids
F45213	470	75



GÉNÉRALES

Tous les détails que vous voyez sur les photos sont inclus dans les aménagements, ainsi que les accessoires de montages et les tapis en caoutchouc pour les tablettes. Les tiroirs dans les propositions sont équipés de glissières à roulements à billes.

System Edström Bilinredningar AB est certifiée selon la norme SS-EN ISO 9001:2015 pour assurer notre qualité administrative et pour nous donner la possibilité d'avoir une haute sécurité d'approvisionnement.

Tout les matériaux de base constituant les produits System Edström sont recyclables à 100%. System Edström Bilinredningar AB est certifié SS-EN ISO 14001:2015.



RAPPEL UTILISATEUR

En choisissant un aménagement System Edström dans votre véhicule utilitaire, vous venez de faire le premier pas, et le pas le plus important pour rendre votre lieu de travail mobile plus sûr et plus fonctionnel. A partir de maintenant, c'est à vous d'assurer la sécurité et la fonctionnalité de votre lieu de travail.

Rappelez-vous!
C'est vous, le conducteur, qui êtes responsable au final si vous, ou quelqu'un d'autre, est blessé à cause de matériel mal rangé dans le véhicule.

Respectez la charge maximale du véhicule!

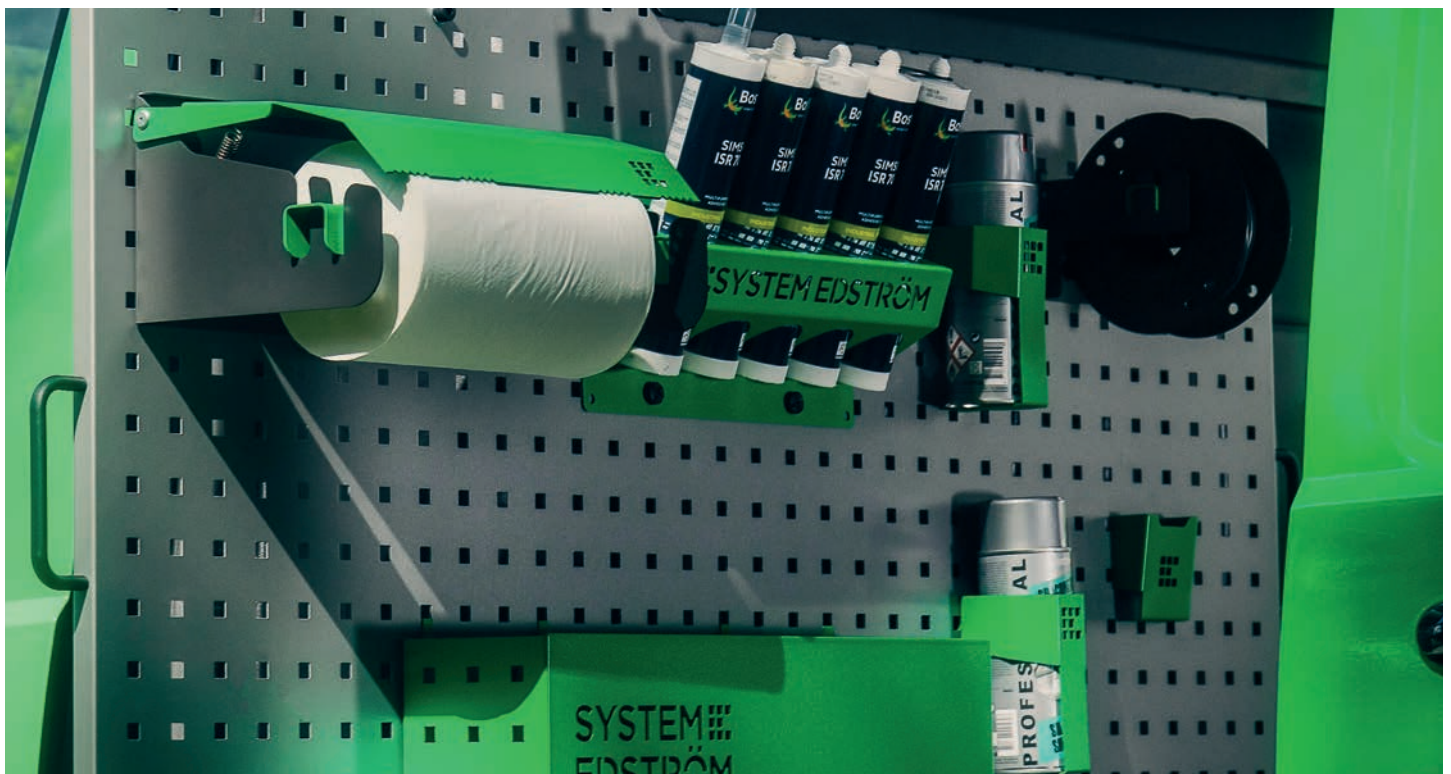


SÉCURITÉ

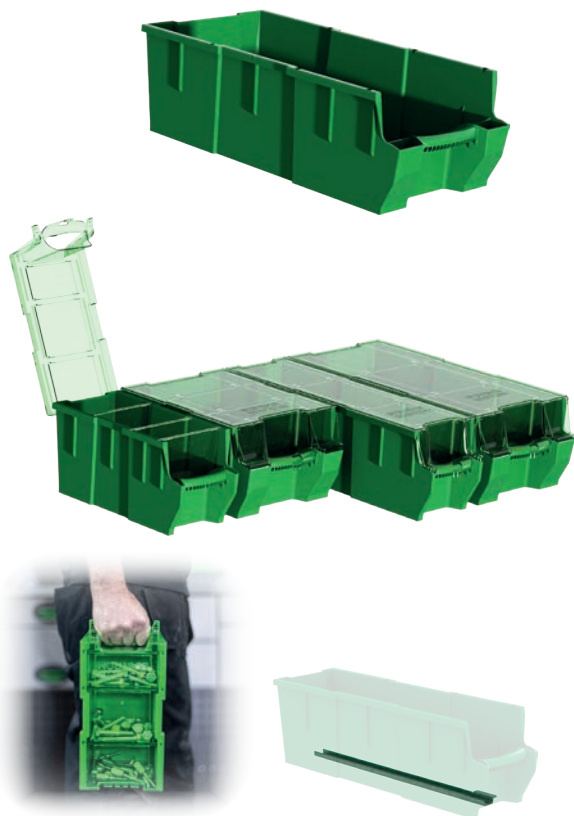
Nous effectuons des crash-tests en permanence sur nos produits chez RISE Research Institute of Sweden AB. Les tests sont effectués selon les méthodes d'essai INRS NS 286 en vigueur pour les aménagements de véhicules utilitaires.

D'autres types de tests sont également effectués dans des instituts de tests, par exemple des tests de vibration qui simulent plusieurs années d'utilisation sur route. Nous réalisons aussi nos propres tests de contraintes mécaniques, pour vérifier entre autres la résistance de nos produits d'arrimage.

Pour plus d'informations sur notre entreprise et nos produits, veuillez consulter notre site www.systemedstrom.com



Bacs à bec



Prof	Larg	Haut	Poids	Réf
300	145	154	0,4	3050
300	235	154	0,5	3052
470	145	154	0,5	3055
470	235	154	0,5	3057

Capot transparent pour bac à bec

Prof	Larg	Pour	Poids	Réf
300	150	3050	0,2	3060
300	240	3052	0,2	3062
470	150	3055	0,2	3065
470	240	3057	0,4	3067

Séparateur pour bac à bec

Larg	Haut	Pour	Réf
140	154	3050, 55	3070
230	154	3052, 57	3072

Fixation pour étagère sans rebord

Prof	Poids	Réf
300	0,1	3081
470	0,2	3082

Etau



Prof	Larg	Haut	Poids	Réf
360	135	140	10,3	5004

L'étau est complet avec des mors pour tubes sur une embase pivotante. Ouverture maximale 140 mm.

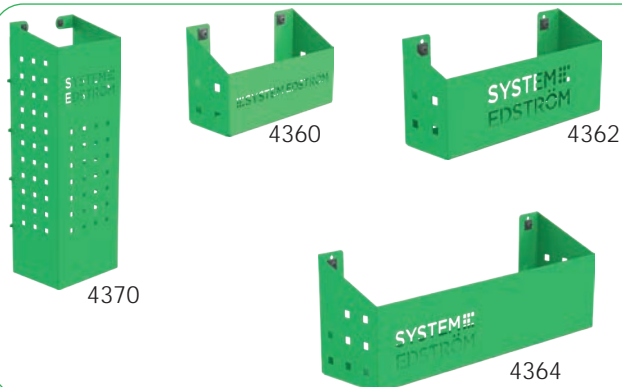
Support étaux coulissant



Prof	Larg	Haut	⇔	Poids	Réf
1110	170	195	600	9,4	5012
1110	170	80	600	8,9	5013

Le plateau mesure 170 x 158 mm. La protection 2950 est incluse.

Box pour Panneau



Prof	Larg	Haut	Poids	Réf
82	200	80	0,5	4360
82	285	102	0,8	4362
122	455	122	1,5	4364
153	179	575	3,0	4370

Un grand nombre de bacs répondent à (presque) tous les problèmes de rangement que vous rencontrez.

Support échelle intérieure

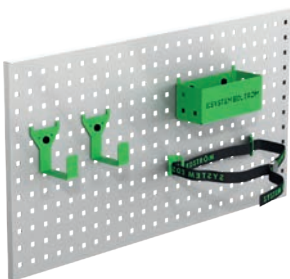


Long	Poids	Réf
2400	5,5	T8900

Rangez votre échelle sous le pavillon. La tirer vers les portes arrière en une seule opération. Le rail en aluminium est livré en deux parties avec une pièce de jonction.



Kit d'accessoires n° 1

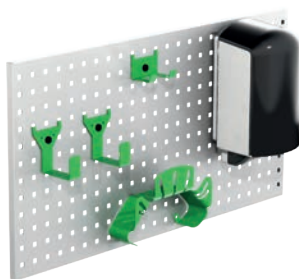


Art Nr

F11001

Panneau d'outils non inclus.

Kit d'accessoires n° 2

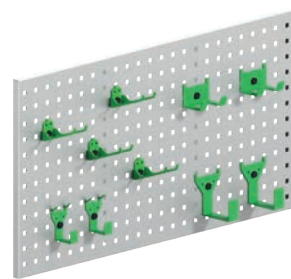


Art Nr

F11002

Panneau d'outils non inclus.

Kit d'accessoires n° 3



Art Nr

F11004

Panneau d'outils non inclus.

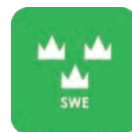
www.systemedstrom.com



GARANTIE



SECURITÉ



QUALITÉ

SYSTEM EDSTRÖM

SYSTEM EDSTRÖM BILINREDNINGAR AB
Raseborgsgatan 11
164 74 Kista
Suède

CONTACT
Tél : +33 1 70 06 04 31
france@edstrom.se