



RENAULT

Express, Kangoo, Trafic & Master



RENAULT EXPRESS VAN

Pour plus d'informations sur les prix, le temps de montage et le matériel inclus dans nos suggestions d'aménagements, scannez le code QR sur la première page.

Sur les véhicules électriques et hybrides, nous recommandons le montage par un installateur expérimenté, pour cause des batteries et du câblage de 400V présents dans ces véhicules. Le coût d'un plancher peut venir en supplément.



N° Art	LxPxH	Poids
F42300	1239x300x890 mm	23



N° Art	LxPxH	Poids
F42301	848x300x890 mm	18



N° Art	LxPxH	Poids
F42302	1239x300x890 mm	34



N° Art	LxPxH	Poids
F42303	894x300x890 mm	32



N° Art	LxPxH	Poids
F42304	1239x300x1075 mm	44



N° Art	LxPxH	Poids
F42305	894x300x890 mm	41



N° Art	Hauteur	Poids
F42313	250	78



N° Art	Hauteur	Poids
F42315	470	89

RENAULT KANGOO L1

Pour plus d'informations sur les prix, le temps de montage et le matériel inclus dans nos suggestions d'aménagements, scannez le code QR sur la première page.

Sur les véhicules électriques et hybrides, nous recommandons le montage par un installateur expérimenté, pour cause des batteries et du câblage de 400V présents dans ces véhicules. Le coût d'un plancher peut venir en supplément.



N° Art	LxPxH	Poids
F42320	1239x300x890 mm	23



N° Art	LxPxH	Poids
F42321	848x300x890 mm	17



N° Art	LxPxH	Poids
F42322	1239x300x890 mm	32



N° Art	LxPxH	Poids
F42323	804x300x890 mm	31



N° Art	LxPxH	Poids
F42324	1239x300x890 mm	43



N° Art	LxPxH	Poids
F42325	804x300x890 mm	40



N° Art	Hauteur	Poids
F42334	250	84

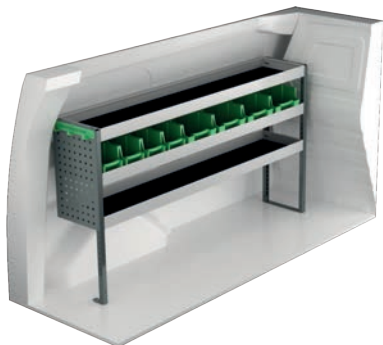


N° Art	Hauteur	Poids
F42337	470	75

RENAULT KANGOO L2

Pour plus d'informations sur les prix, le temps de montage et le matériel inclus dans nos suggestions d'aménagements, scannez le code QR sur la première page.

Sur les véhicules électriques et hybrides, nous recommandons le montage par un installateur expérimenté, pour cause des batteries et du câblage de 400V présents dans ces véhicules. Le coût d'un plancher peut venir en supplément.



N° Art	LxPxH	Poids
F42340	1631x300x890 mm	28



N° Art	LxPxH	Poids
F42341	971x300x890 mm	22



N° Art	LxPxH	Poids
F42342	1631x300x890 mm	39



N° Art	LxPxH	Poids
F42343	894x300x890 mm	32



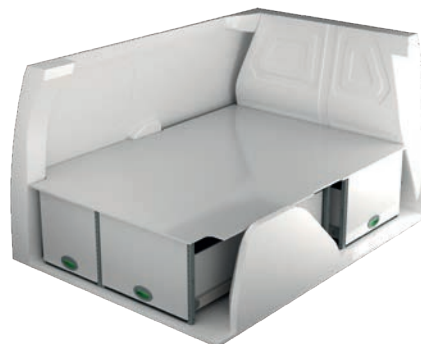
N° Art	LxPxH	Poids
F42344	1572x300x890 mm	47



N° Art	LxPxH	Poids
F42345	894x300x890 mm	41



N° Art	Hauteur	Poids
F42351	250	90



N° Art	Hauteur	Poids
F42353	470	102

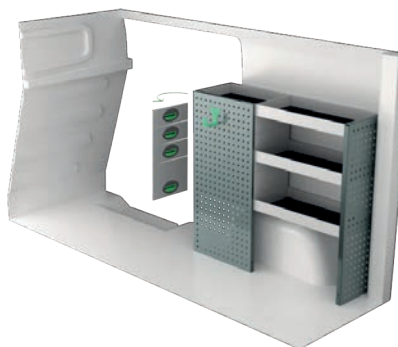
RENAULT TRAFIC L1H1

Pour plus d'informations sur les prix, le temps de montage et le matériel inclus dans nos suggestions d'aménagements, scannez le code QR sur la première page.

Sur les véhicules électriques et hybrides, nous recommandons le montage par un installateur expérimenté, pour cause des batteries et du câblage de 400V présents dans ces véhicules. Le coût d'un plancher peut venir en supplément.



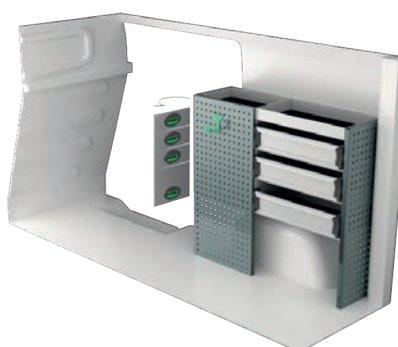
N° Art	LxPxH	Poids
F40840	1998x300x1000 mm	34



N° Art	LxPxH	Poids
F40841	1107x300x1000 mm	40



N° Art	LxPxH	Poids
F40842	1998x300x1220 mm	59



N° Art	LxPxH	Poids
F40843	1107x300x1000 mm	47



N° Art	LxPxH	Poids
F40844	1998x300x1000 mm	52



N° Art	LxPxH	Poids
F40845	1147x300x1220 mm	51



N° Art	Hauteur	Poids
F40856	250	101

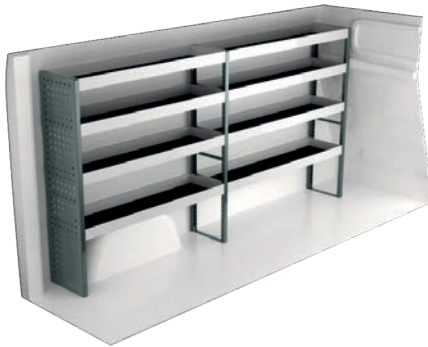


N° Art	Hauteur	Poids
F40858	470	123

RENAULT TRAFIC L2H1

Pour plus d'informations sur les prix, le temps de montage et le matériel inclus dans nos suggestions d'aménagements, scannez le code QR sur la première page.

Sur les véhicules électriques et hybrides, nous recommandons le montage par un installateur expérimenté, pour cause des batteries et du câblage de 400V présents dans ces véhicules. Le coût d'un plancher peut venir en supplément.



N° Art	LxPxH	Poids
F40860	2356x300x1220 mm	48



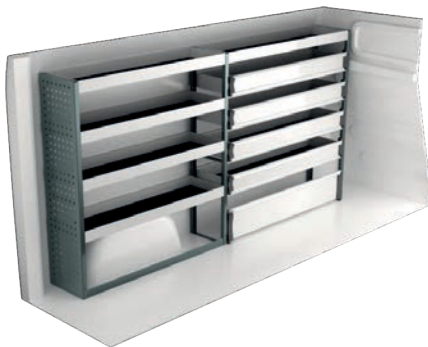
N° Art	LxPxH	Poids
F40861	1530x300x1220 mm	62



N° Art	LxPxH	Poids
F40862	2356x300x1000 mm	56



N° Art	LxPxH	Poids
F40863	1500x300x1000 mm	63



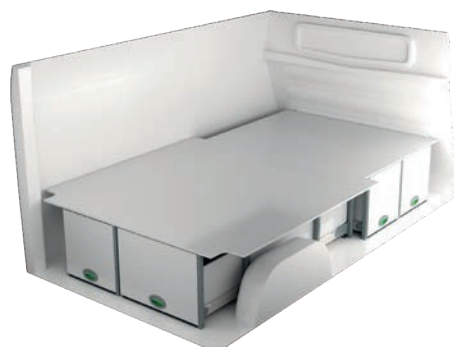
N° Art	LxPxH	Poids
F40864	2356x300x1220 mm	66



N° Art	LxPxH	Poids
F40865	1500x300x1000mm	83



N° Art	Hauteur	Poids
F40876	250	118

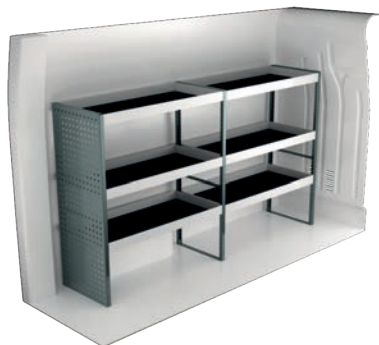


N° Art	Hauteur	Poids
F40878	470	149

RENAULT MASTER L1H1

Pour plus d'informations sur les prix, le temps de montage et le matériel inclus dans nos suggestions d'aménagements, scannez le code QR sur la première page.

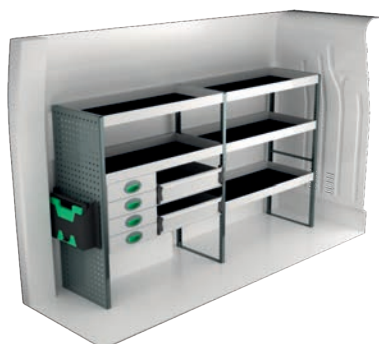
Sur les véhicules électriques et hybrides, nous recommandons le montage par un installateur expérimenté, pour cause des batteries et du câblage de 400V présents dans ces véhicules. Le coût d'un plancher peut venir en supplément.



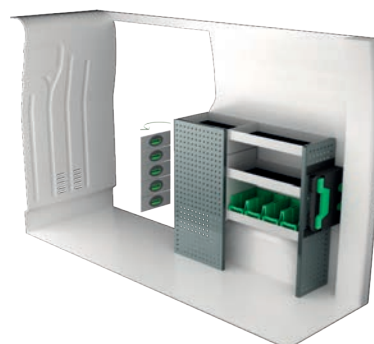
N° Art	LxPxH	Poids
F40540	2091x470x1220 mm	51



N° Art	LxPxH	Poids
F40541	1108x300x1000 mm	41



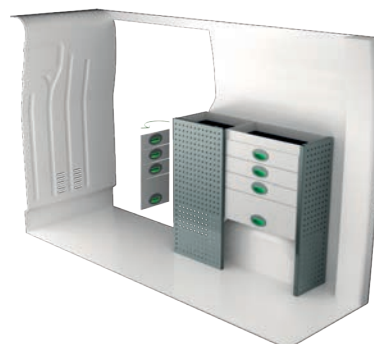
N° Art	LxPxH	Poids
F40542	2180x470x1220 mm	78



N° Art	LxPxH	Poids
F40543	1197x300x1000 mm	47



N° Art	LxPxH	Poids
F40544	2091x300x1515 mm	76



N° Art	LxPxH	Poids
F40545	1108x300x1000 mm	57



N° Art	LxPxH	Poids
F40546	2091x300x1220 mm	84

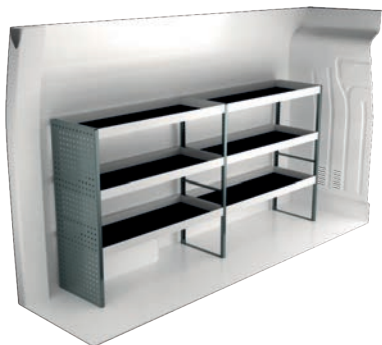


N° Art	LxPxH	Poids
F40547	1063x470x1220 mm	55

RENAULT MASTER L2H2

Pour plus d'informations sur les prix, le temps de montage et le matériel inclus dans nos suggestions d'aménagements, scannez le code QR sur la première page.

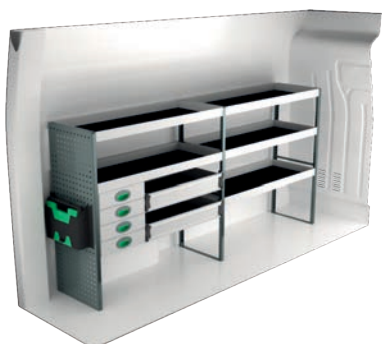
Sur les véhicules électriques et hybrides, nous recommandons le montage par un installateur expérimenté, pour cause des batteries et du câblage de 400V présents dans ces véhicules. Le coût d'un plancher peut venir en supplément.



N° Art	LxPxH	Poids
F40500	2449x470x1220 mm	56



N° Art	LxPxH	Poids
F40501	1287x300x890 mm	44



N° Art	LxPxH	Poids
F40502	2449x470x1220 mm	86



N° Art	LxPxH	Poids
F40503	1319x300x1220 mm	69



N° Art	LxPxH	Poids
F40504	2449x300x1515 mm	93



N° Art	LxPxH	Poids
F40505	1330x470x855 mm	91



N° Art	LxPxH	Poids
F40506	2449x470x1510 mm	102

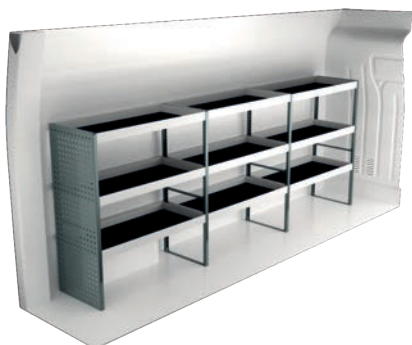


N° Art	LxPxH	Poids
F40507	1242x470x1220 mm	61

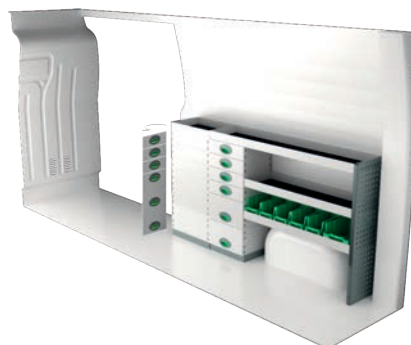
RENAULT MASTER L3H2

Pour plus d'informations sur les prix, le temps de montage et le matériel inclus dans nos suggestions d'aménagements, scannez le code QR sur la première page.

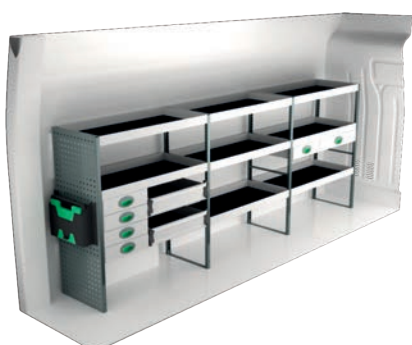
Sur les véhicules électriques et hybrides, nous recommandons le montage par un installateur expérimenté, pour cause des batteries et du câblage de 400V présents dans ces véhicules. Le coût d'un plancher peut venir en supplément.



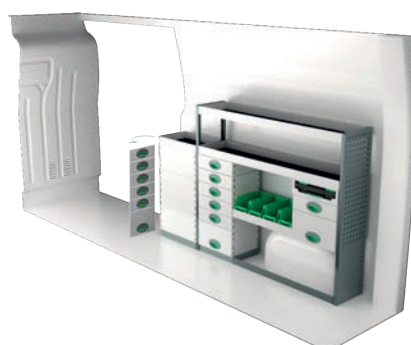
N° Art	LxPxH	Poids
F40520	3120x470x1220 mm	71



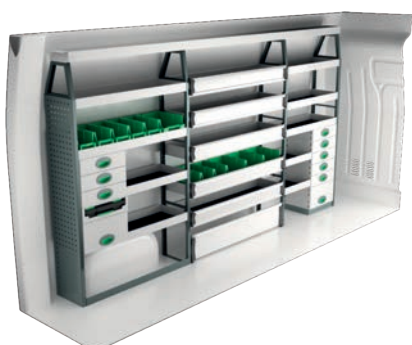
N° Art	LxPxH	Poids
F40521	1892x300x1000 mm	83



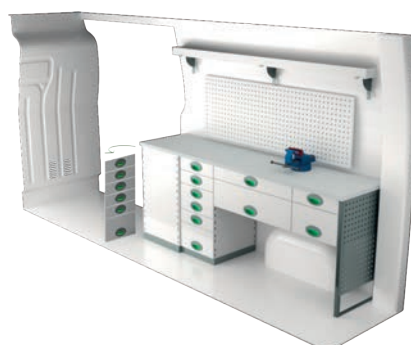
N° Art	LxPxH	Poids
F40522	3120x470x1220 mm	111



N° Art	LxPxH	Poids
F40523	1924x300x1220 mm	96



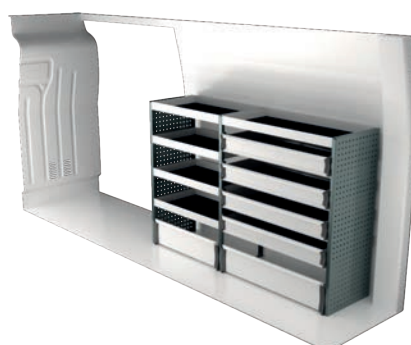
N° Art	LxPxH	Poids
F40524	3086x300x1735 mm	143



N° Art	LxPxH	Poids
F40525	2071x470x855 mm	150



N° Art	LxPxH	Poids
F40526	3054x470x1526 mm	148

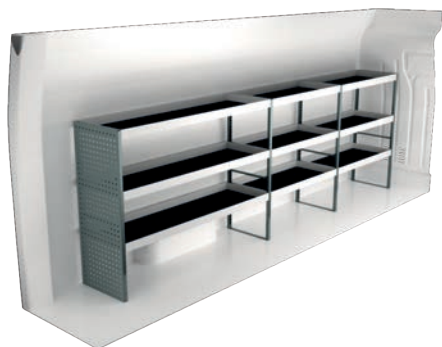


N° Art	LxPxH	Poids
F40527	1879x470x1220 mm	79

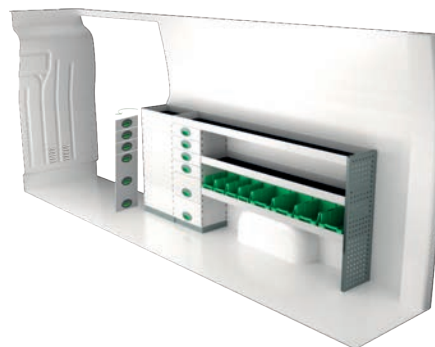
RENAULT MASTER L4H2

Pour plus d'informations sur les prix, le temps de montage et le matériel inclus dans nos suggestions d'aménagements, scannez le code QR sur la première page.

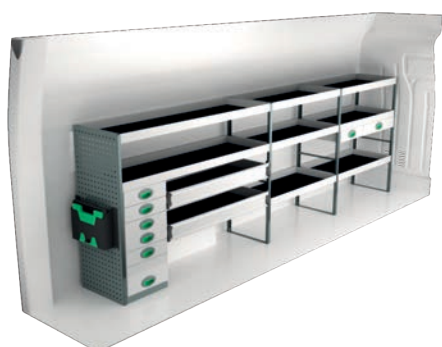
Sur les véhicules électriques et hybrides, nous recommandons le montage par un installateur expérimenté, pour cause des batteries et du câblage de 400V présents dans ces véhicules. Le coût d'un plancher peut venir en supplément.



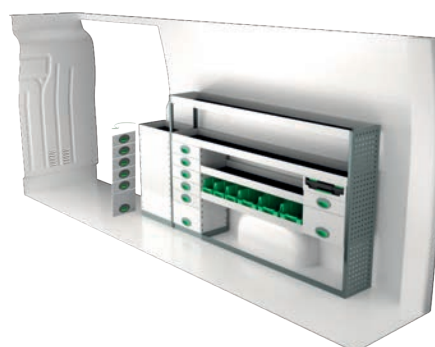
N° Art	LxPxH	Poids
F40560	3691x470x1220 mm	82



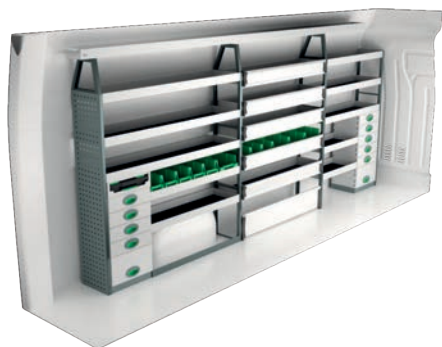
N° Art	LxPxH	Poids
F40561	2463x300x1000 mm	93



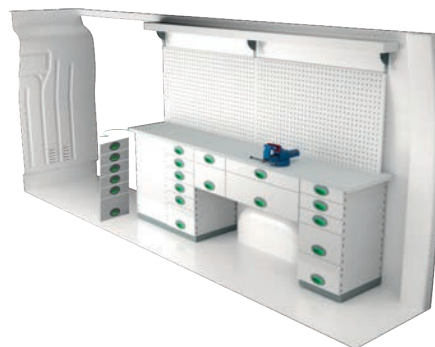
N° Art	LxPxH	Poids
F40562	3780x470x1220 mm	139



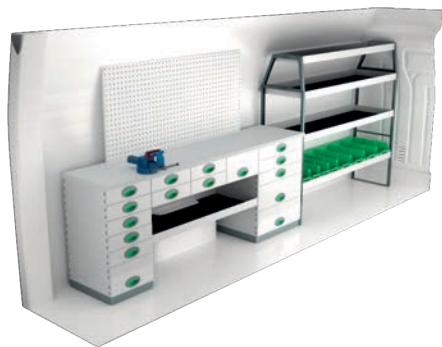
N° Art	LxPxH	Poids
F40563	2495x300x1220 mm	115



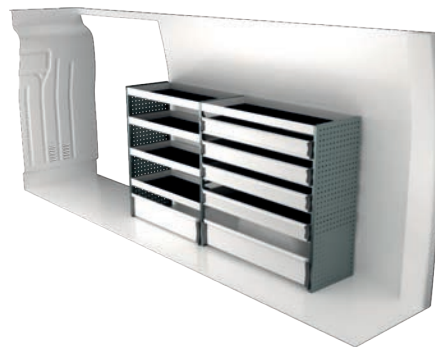
N° Art	LxPxH	Poids
F40564	3691x300x1735 mm	165



N° Art	LxPxH	Poids
F40565	2430x470x855 mm	199



N° Art	LxPxH	Poids
F40566	3805x470x1526 mm	205



N° Art	LxPxH	Poids
F40567	2271x470x1220 mm	89

INFORMATIONS



GÉNÉRALES

System Edström Bilinredningar AB est certifié selon la norme ISO 9001:2015 pour assurer notre qualité administrative et pour nous donner la possibilité d'avoir une haute sécurité d'approvisionnement.

Tous les matériaux de base constituant les produits System Edström sont recyclables à 100 %.

Nous sommes certifiés ISO 14001.



RAPPEL UTILISATEUR

En choisissant un aménagement System Edström pour votre véhicule utilitaire, vous venez de faire le premier pas, le plus important, pour rendre votre utilitaire plus sûr et plus fonctionnel. Dès maintenant, c'est à vous d'assurer la sécurité et la fonctionnalité de votre lieu de travail.

Avertissement :

En tant que conducteur vous êtes responsable de la sécurité de votre chargement. Veuillez à tout mettre en œuvre pour ne mettre personne en danger.

Respectez la charge maximale du véhicule !



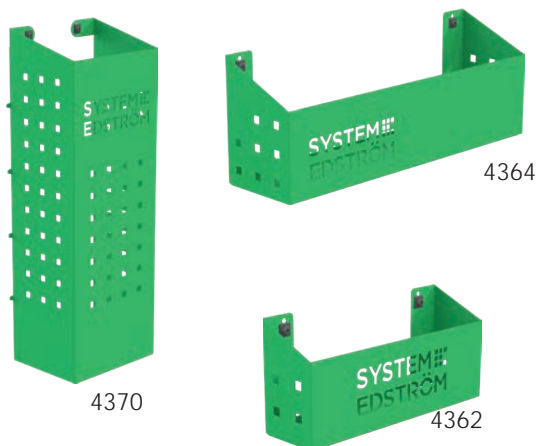
SÉCURITÉ

Nous effectuons des crash-tests en permanence sur nos produits chez RISE Research Institute of Sweden AB. Les tests sont effectués selon les méthodes d'essai INRS NS 286 en vigueur pour les aménagements de véhicules utilitaires.

D'autres types de tests sont également effectués dans des instituts de tests, par exemple des tests de vibration qui simulent plusieurs années d'utilisation sur route. Nous réalisons aussi nos propres tests de contraintes mécaniques, pour vérifier entre autres la résistance de nos produits d'arrimage.

Pour plus d'informations sur notre entreprise et nos produits, veuillez consulter notre site www.systemedstrom.com

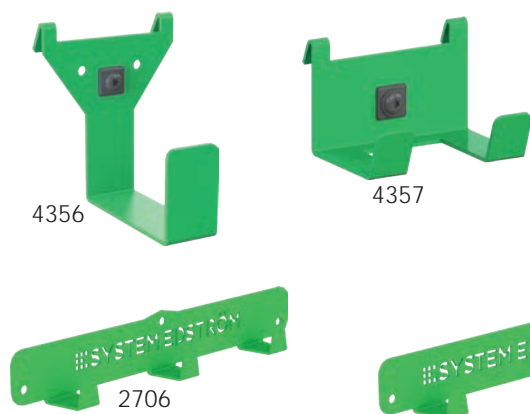
Box pour Panneau



Prof	Larg	Haut	Poids	Réf
82	200	80	0,5	4360
82	285	102	0,8	4362
122	455	122	1,5	4364
153	179	575	3,0	4370

Un grand nombre de bacs répondent à (presque) tous les problèmes de rangement que vous rencontrez.

Crochet Universel



Prof	Larg	Haut	Poids	Réf
31	295	40	0,3	2706
31	465	40	0,5	2708
85	80	100	0,2	4356
61	83	55	0,1	4357

Support Tuyau/Cable



Prof	Larg	Haut	Poids	Réf
79	267	168	0,5	4077

Support tube

66	194	123	0,4	4349
----	-----	-----	-----	------

Support échelle intérieure

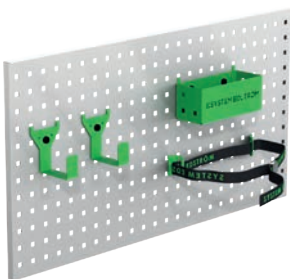


Long	Poids	Réf
2400	5,5	T8900

Rangez votre échelle sous le pavillon. La tirer vers les portes arrière en une seule opération. Le rail en aluminium est livré en deux parties avec une pièce de jonction.



Kit d'accessoires n° 1

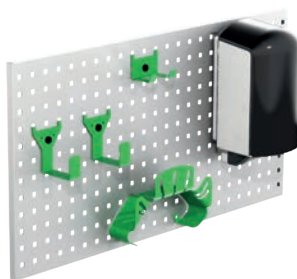


Art Nr

F11001

Panneau d'outils non inclus.

Kit d'accessoires n° 2

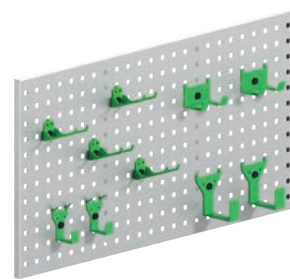


Art Nr

F11002

Panneau d'outils non inclus.

Kit d'accessoires n° 3



Art Nr

F11004

Panneau d'outils non inclus.

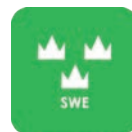
www.systemedstrom.com



GARANTIE



SECURITÉ



QUALITÉ

SYSTEM EDSTRÖM

SYSTEM EDSTRÖM BILINREDNINGAR AB
Raseborgsgatan 11
164 74 Kista
Suède

CONTACT
Tél : +33 1 70 06 04 31
france@edstrom.se