



OPEL

Combo, Vivaro & Movano



SYSTEM 
EDSTRÖM

OPEL COMBO L1

Pour plus d'informations sur les prix, le temps de montage et le matériel inclus dans nos suggestions d'aménagements, scannez le code QR sur la première page.

Sur les véhicules électriques et hybrides, nous recommandons le montage par un installateur expérimenté, pour cause des batteries et du câblage de 400V présents dans ces véhicules. Le coût d'un plancher peut venir en supplément.



N° Art	LxPxH	Poids
F43100	1239x300x890 mm	22



N° Art	LxPxH	Poids
F43101	724x300x890 mm	30



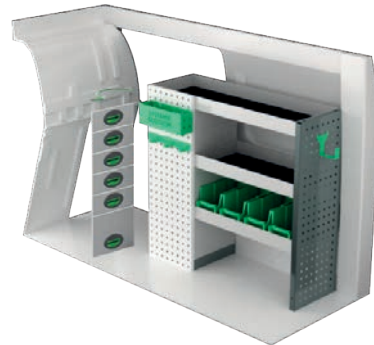
N° Art	LxPxH	Poids
F43102	1285x300x890 mm	47



N° Art	LxPxH	Poids
F43103	848x300x890 mm	21



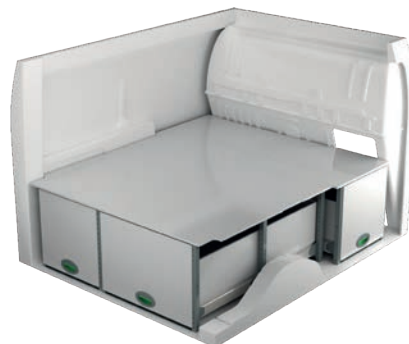
N° Art	LxPxH	Poids
F43104	1239x300x890 mm	40



N° Art	LxPxH	Poids
F43105	939x300x890 mm	41



N° Art	Hauteur	Poids
F43114	250	82



N° Art	Hauteur	Poids
F43117	470	89

OPEL COMBO L2

Pour plus d'informations sur les prix, le temps de montage et le matériel inclus dans nos suggestions d'aménagements, scannez le code QR sur la première page.

Sur les véhicules électriques et hybrides, nous recommandons le montage par un installateur expérimenté, pour cause des batteries et du câblage de 400V présents dans ces véhicules. Le coût d'un plancher peut venir en supplément.



N° Art	LxPxH	Poids
F43120	1662x300x890 mm	25



N° Art	LxPxH	Poids
F43121	1138x300x890 mm	47



N° Art	LxPxH	Poids
F43122	1619x300x890 mm	51



N° Art	LxPxH	Poids
F43123	1138x300x1000 mm	47



N° Art	LxPxH	Poids
F43124	1662x300x890 mm	50



N° Art	LxPxH	Poids
F43125	1107x300x890 mm	59



N° Art	Hauteur	Poids
F43134	250	92

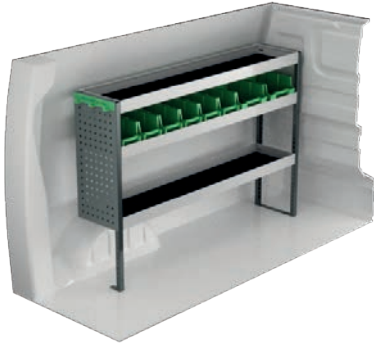


N° Art	Hauteur	Poids
F43137	470	100

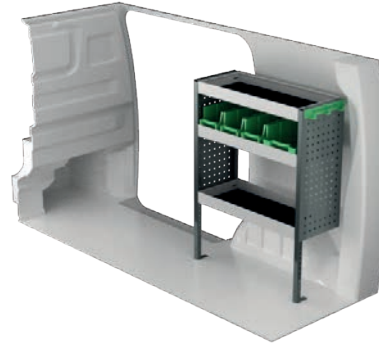
OPEL VIVARO L1H1

Pour plus d'informations sur les prix, le temps de montage et le matériel inclus dans nos suggestions d'aménagements, scannez le code QR sur la première page.

Sur les véhicules électriques et hybrides, nous recommandons le montage par un installateur expérimenté, pour cause des batteries et du câblage de 400V présents dans ces véhicules. Le coût d'un plancher peut venir en supplément.



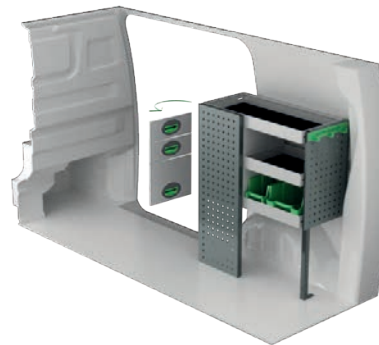
N° Art	LxPxH	Poids
F42100	1452x300x1000 mm	27



N° Art	LxPxH	Poids
F42101	758x300x1000 mm	17



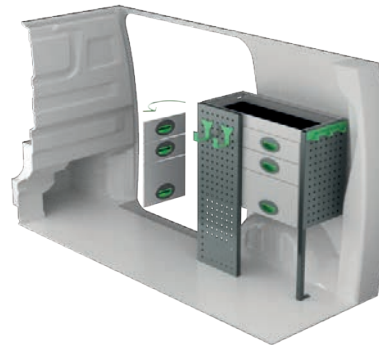
N° Art	LxPxH	Poids
F42102	1452x300x890 mm	37



N° Art	LxPxH	Poids
F42103	726x300x890 mm	26



N° Art	LxPxH	Poids
F42104	1452x300x1000 mm	44



N° Art	LxPxH	Poids
F42105	726x300x890 mm	35



N° Art	Hauteur	Poids
F42111	250	92

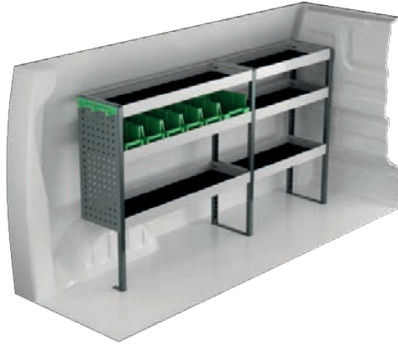


N° Art	Hauteur	Poids
F42115	470	100

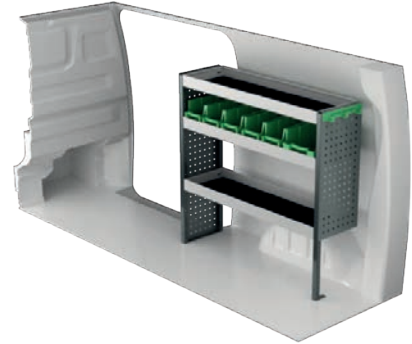
OPEL VIVARO L2H1

Pour plus d'informations sur les prix, le temps de montage et le matériel inclus dans nos suggestions d'aménagements, scannez le code QR sur la première page.

Sur les véhicules électriques et hybrides, nous recommandons le montage par un installateur expérimenté, pour cause des batteries et du câblage de 400V présents dans ces véhicules. Le coût d'un plancher peut venir en supplément.



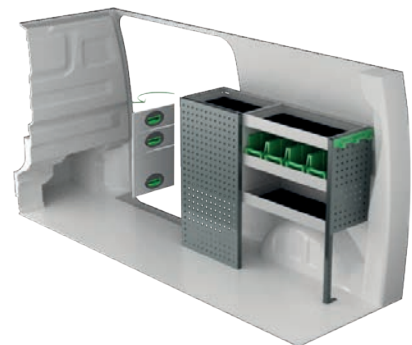
N° Art	LxPxH	Poids
F42120	1785x300x1000 mm	31



N° Art	LxPxH	Poids
F42121	1061x300x1000 mm	23



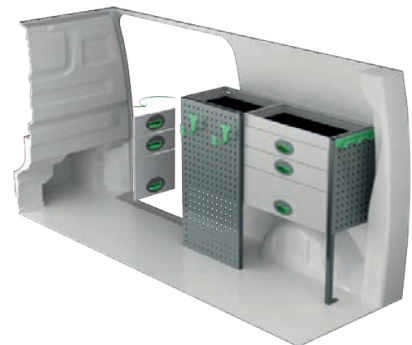
N° Art	LxPxH	Poids
F42122	1785x300x890 mm	42



N° Art	LxPxH	Poids
F42123	1107x300x890 mm	35



N° Art	LxPxH	Poids
F42124	1785x300x1000 mm	51



N° Art	LxPxH	Poids
F42125	1107x300x890 mm	46



N° Art	Hauteur	Poids
F42134	250	99

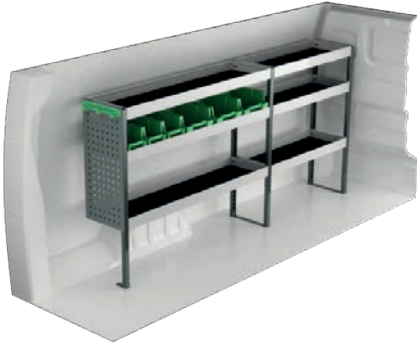


N° Art	Hauteur	Poids
F42136	470	123

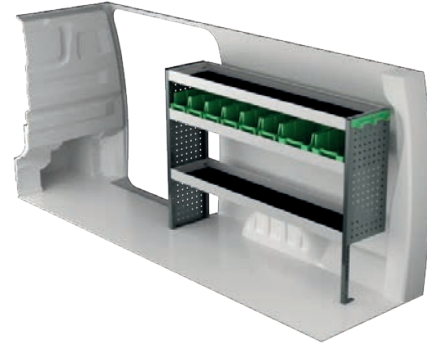
OPEL VIVARO L3H1

Pour plus d'informations sur les prix, le temps de montage et le matériel inclus dans nos suggestions d'aménagements, scannez le code QR sur la première page.

Sur les véhicules électriques et hybrides, nous recommandons le montage par un installateur expérimenté, pour cause des batteries et du câblage de 400V présents dans ces véhicules. Le coût d'un plancher peut venir en supplément.



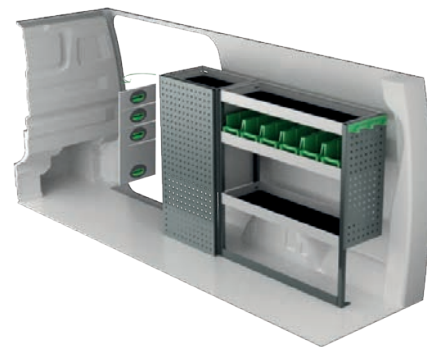
N° Art	LxPxH	Poids
F42140	2054x300x1000 mm	34



N° Art	LxPxH	Poids
F42141	1453x300x1000 mm	28



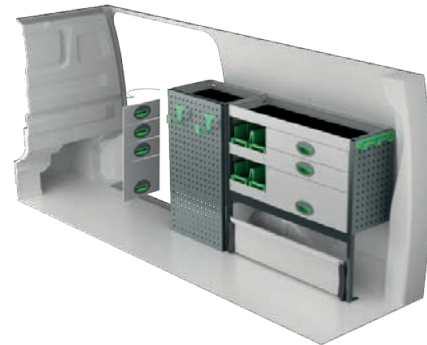
N° Art	LxPxH	Poids
F42142	2054x300x890 mm	46



N° Art	LxPxH	Poids
F42143	1440x300x1000 mm	49



N° Art	LxPxH	Poids
F42144	2054x300x1000 mm	54



N° Art	LxPxH	Poids
F42145	1440x300x890 mm	56



N° Art	Hauteur	Poids
F42154	250	105

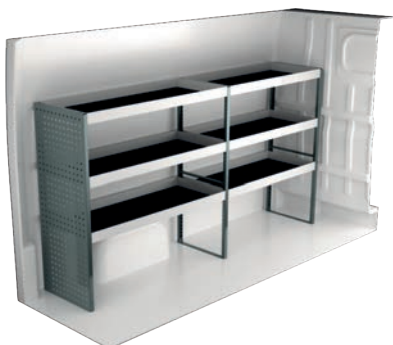


N° Art	Hauteur	Poids
F42156	470	129

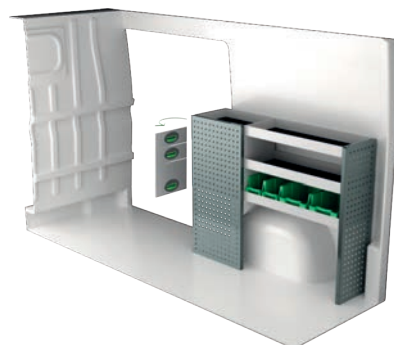
OPEL MOVANO L1H1

Pour plus d'informations sur les prix, le temps de montage et le matériel inclus dans nos suggestions d'aménagements, scannez le code QR sur la première page.

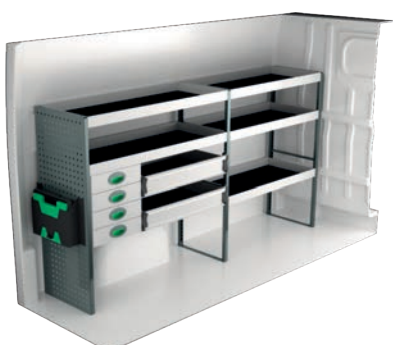
Sur les véhicules électriques et hybrides, nous recommandons le montage par un installateur expérimenté, pour cause des batteries et du câblage de 400V présents dans ces véhicules. Le coût d'un plancher peut venir en supplément.



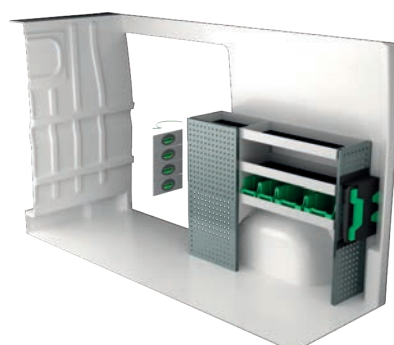
N° Art	LxPxH	Poids
F45020	2270x470x1220 mm	53



N° Art	LxPxH	Poids
F45021	1287x300x1000 mm	38



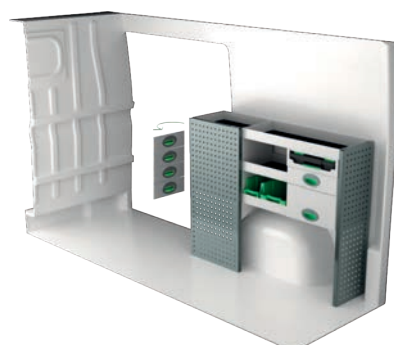
N° Art	LxPxH	Poids
F45022	2355x470x1220 mm	83



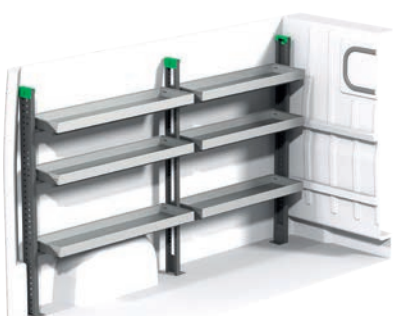
N° Art	LxPxH	Poids
F45023	1372x300x1000 mm	44



N° Art	LxPxH	Poids
F45024	2270x300x1515 mm	89



N° Art	LxPxH	Poids
F45025	1287x300x1000 mm	51



N° Art	LxPxH	Poids
F45026	2358x300x1788 mm	67



N° Art	LxPxH	Poids
F45027	1284x300x1788 mm	39

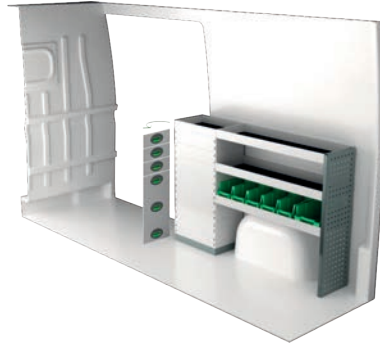
OPEL MOVANO L2H2

Pour plus d'informations sur les prix, le temps de montage et le matériel inclus dans nos suggestions d'aménagements, scannez le code QR sur la première page.

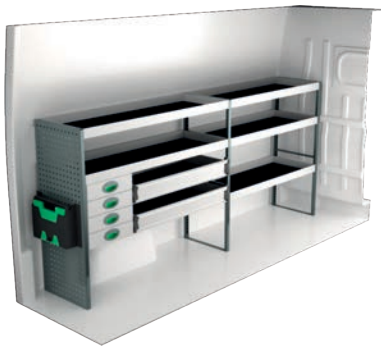
Sur les véhicules électriques et hybrides, nous recommandons le montage par un installateur expérimenté, pour cause des batteries et du câblage de 400V présents dans ces véhicules. Le coût d'un plancher peut venir en supplément.



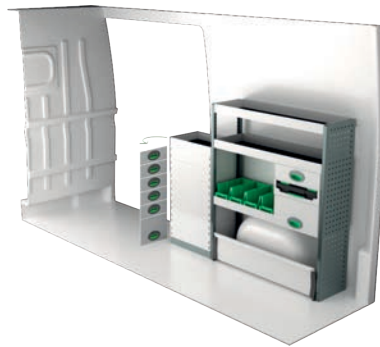
N° Art	LxPxH	Poids
F45040	2662x470x1220 mm	59



N° Art	LxPxH	Poids
F45041	1500x300x1000 mm	55



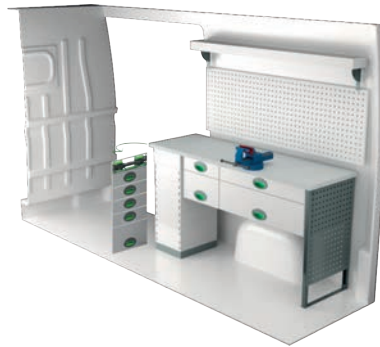
N° Art	LxPxH	Poids
F45042	2747x470x1220 mm	90



N° Art	LxPxH	Poids
F45043	1532x300x1220 mm	70



N° Art	LxPxH	Poids
F45044	2662x300x1735 mm	111



N° Art	LxPxH	Poids
F45045	1509x470x855 mm	94



N° Art	LxPxH	Poids
F45046	2750x470x1788 mm	83

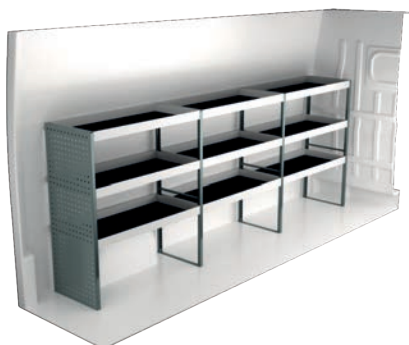


N° Art	LxPxH	Poids
F45047	1497x470x1788 mm	48

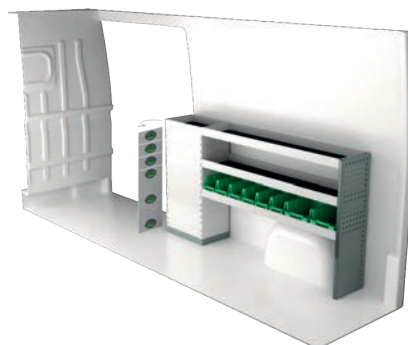
OPEL MOVANO L3H2

Pour plus d'informations sur les prix, le temps de montage et le matériel inclus dans nos suggestions d'aménagements, scannez le code QR sur la première page.

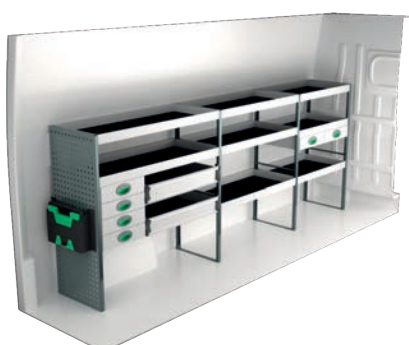
Sur les véhicules électriques et hybrides, nous recommandons le montage par un installateur expérimenté, pour cause des batteries et du câblage de 400V présents dans ces véhicules. Le coût d'un plancher peut venir en supplément.



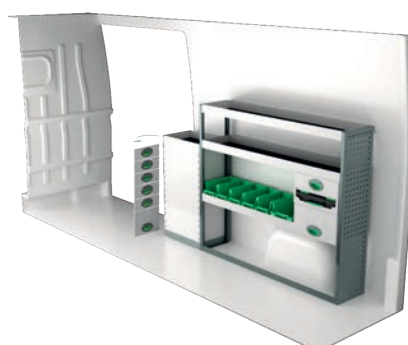
N° Art	LxPxH	Poids
F45060	3120x470x1220 mm	72



N° Art	LxPxH	Poids
F45061	1892x300x1000 mm	60



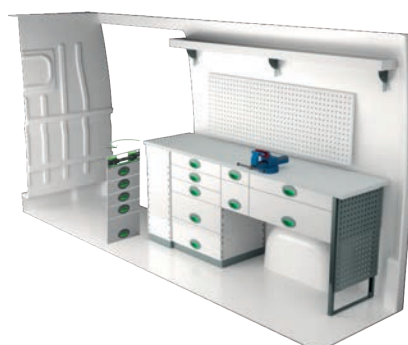
N° Art	LxPxH	Poids
F45062	3086x470x1220 mm	112



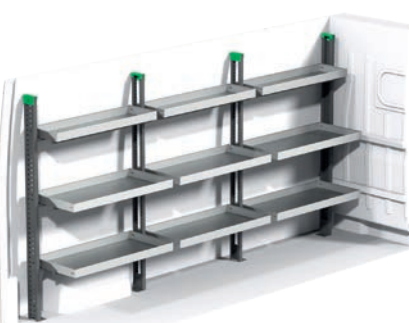
N° Art	LxPxH	Poids
F45063	1924x300x1220 mm	75



N° Art	LxPxH	Poids
F45064	3265x300x1735 mm	146



N° Art	LxPxH	Poids
F45065	2024x470x855 mm	144



N° Art	LxPxH	Poids
F45066	3253x470x1788 mm	104

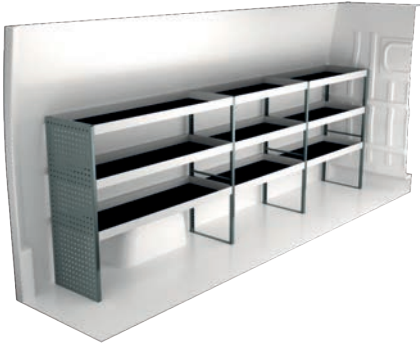


N° Art	LxPxH	Poids
F45067	1966x470x1788 mm	67

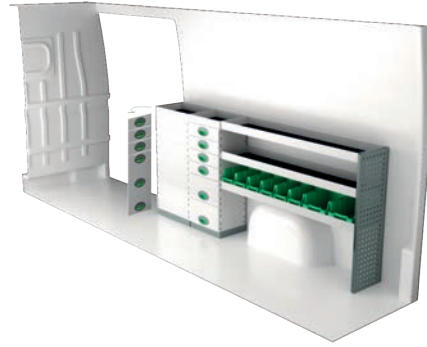
OPEL MOVANO L4H2

Pour plus d'informations sur les prix, le temps de montage et le matériel inclus dans nos suggestions d'aménagements, scannez le code QR sur la première page.

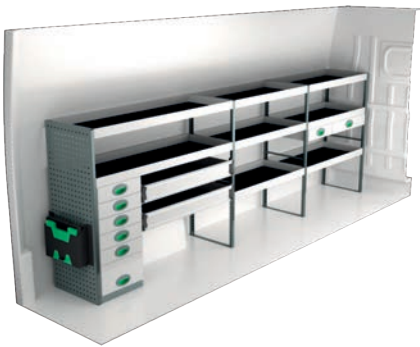
Sur les véhicules électriques et hybrides, nous recommandons le montage par un installateur expérimenté, pour cause des batteries et du câblage de 400V présents dans ces véhicules. Le coût d'un plancher peut venir en supplément.



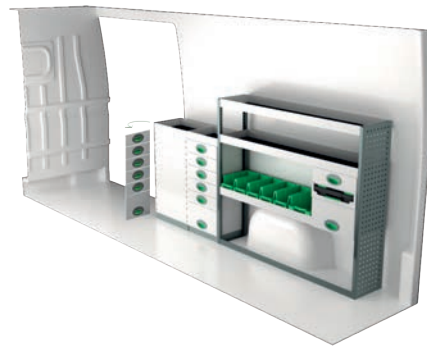
N° Art	LxPxH	Poids
F45080	3512x470x1220 mm	78



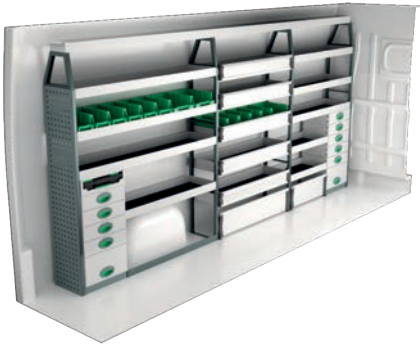
N° Art	LxPxH	Poids
F45081	2284x300x1000 mm	88



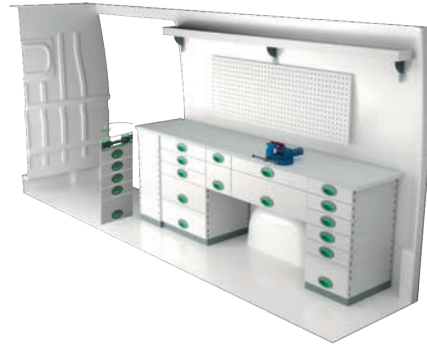
N° Art	LxPxH	Poids
F45082	3597x470x1220 mm	134



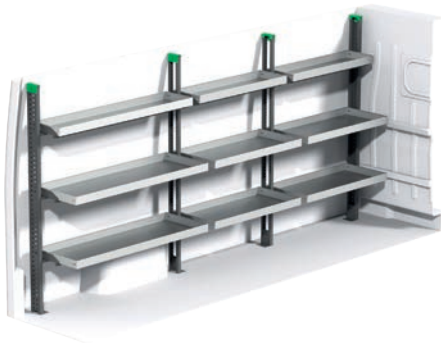
N° Art	LxPxH	Poids
F45083	2316x300x1220 mm	102



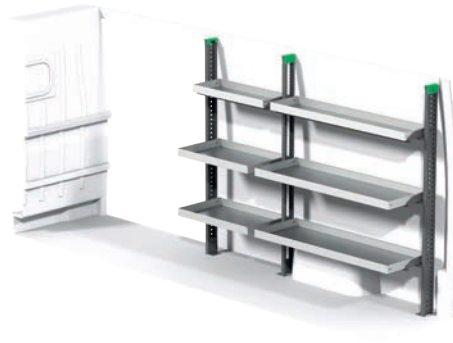
N° Art	LxPxH	Poids
F45084	3512x300x1735 mm	159



N° Art	LxPxH	Poids
F45085	2383x470x855 mm	189



N° Art	LxPxH	Poids
F45086	3645x470x1788 mm	112



N° Art	LxPxH	Poids
F45087	2358x470x1788 mm	75

INFORMATIONS



GÉNÉRALES

Tous les détails que vous voyez sur les photos sont inclus dans les aménagements, ainsi que les accessoires de montages et les tapis en caoutchouc pour les tablettes. Les tiroirs dans les propositions sont équipés de glissières à roulements à billes.

System Edström Bilinredningar AB est certifiée selon la norme SS-EN ISO 9001:2015 pour assurer notre qualité administrative et pour nous donner la possibilité d'avoir une haute sécurité d'approvisionnement.

Tout les matériaux de base constituant les produits System Edström sont recyclables à 100%. System Edström Bilinredningar AB est certifiée SS-EN ISO 14001:2015.



RAPPEL UTILISATEUR

En choisissant un aménagement System Edström dans votre véhicule utilitaire, vous venez de faire le premier pas, et le pas le plus important pour rendre votre lieu de travail mobile plus sûr et plus fonctionnel.

A partir de maintenant, c'est à vous d'assurer la sécurité et la fonctionnalité de votre lieu de travail.

Rappelez-vous!

C'est vous, le conducteur, qui êtes responsable au final si vous, ou quelqu'un d'autre, est blessé à cause de matériel mal rangé dans le véhicule.

Respectez la charge maximale du véhicule!



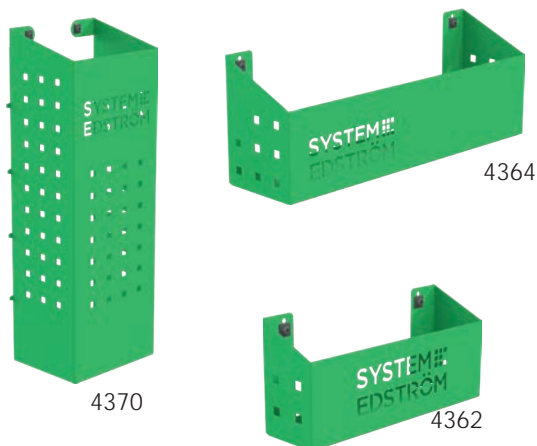
SÉCURITÉ

Nous effectuons des crash-tests en permanence sur nos produits chez RISE Research Institute of Sweden AB. Les tests sont effectués selon les méthodes d'essai INRS NS 286 en vigueur pour les aménagements de véhicules utilitaires.

D'autres types de tests sont également effectués dans des instituts de tests, par exemple des tests de vibration qui simulent plusieurs années d'utilisation sur route. Nous réalisons aussi nos propres tests de contraintes mécaniques, pour vérifier entre autres la résistance de nos produits d'arrimage.

Pour plus d'informations sur notre entreprise et nos produits, veuillez consulter notre site www.systemedstrom.com

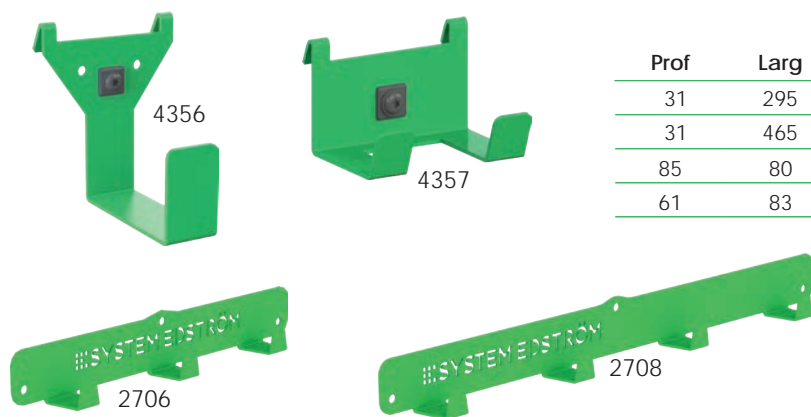
Box pour Panneau



Prof	Larg	Haut	Poids	Réf
82	200	80	0,5	4360
82	285	102	0,8	4362
122	455	122	1,5	4364
153	179	575	3,0	4370

Un grand nombre de bacs répondent à (presque) tous les problèmes de rangement que vous rencontrez.

Crochet Universel



Prof	Larg	Haut	Poids	Réf
31	295	40	0,3	2706
31	465	40	0,5	2708
85	80	100	0,2	4356
61	83	55	0,1	4357

Support Tuyau/Cable



Prof	Larg	Haut	Poids	Réf
79	267	168	0,5	4077

Support tube

66	194	123	0,4	4349
----	-----	-----	-----	------

Support échelle intérieure

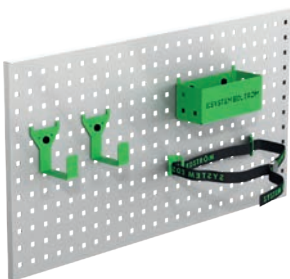


Long	Poids	Réf
2400	5,5	T8900

Rangez votre échelle sous le pavillon. La tirer vers les portes arrière en une seule opération. Le rail en aluminium est livré en deux parties avec une pièce de jonction.



Kit d'accessoires n° 1

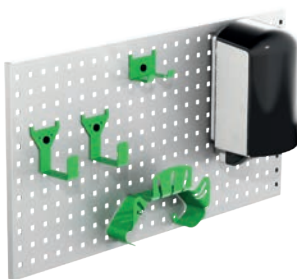


Art Nr

F11001

Panneau d'outils non inclus.

Kit d'accessoires n° 2

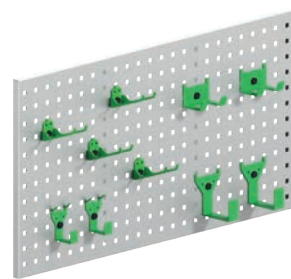


Art Nr

F11002

Panneau d'outils non inclus.

Kit d'accessoires n° 3



Art Nr

F11004

Panneau d'outils non inclus.

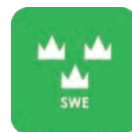
www.systemedstrom.com



GARANTIE



SECURITÉ



QUALITÉ

SYSTEM EDSTRÖM

SYSTEM EDSTRÖM BILINREDNINGAR AB
Raseborgsgatan 11
164 74 Kista
Suède

CONTACT
Tél : +33 1 70 06 04 31
france@edstrom.se