



MERCEDES

Citan, Vito & Sprinter



MERCEDES CITAN L1

Pour plus d'informations sur les prix, le temps de montage et le matériel inclus dans nos suggestions d'aménagements, scannez le code QR sur la première page.

Sur les véhicules électriques et hybrides, nous recommandons le montage par un installateur expérimenté, pour cause des batteries et du câblage de 400V présents dans ces véhicules. Le coût d'un plancher peut venir en supplément.



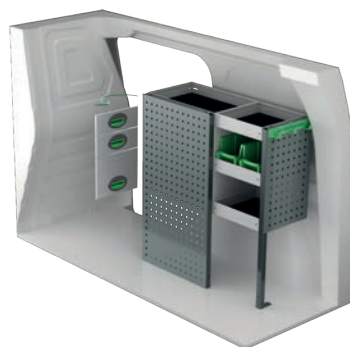
N° Art	LxPxH	Poids
F42320	1239x300x890 mm	23



N° Art	LxPxH	Poids
F42321	848x300x890 mm	17



N° Art	LxPxH	Poids
F42322	1239x300x890 mm	32



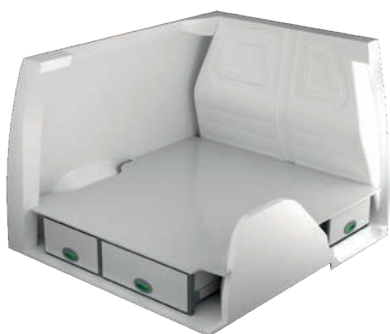
N° Art	LxPxH	Poids
F42323	804x300x890 mm	31



N° Art	LxPxH	Poids
F42324	1239x300x890 mm	43



N° Art	LxPxH	Poids
F42325	804x300x890 mm	40



N° Art	Hauteur	Poids
F42334	250	84

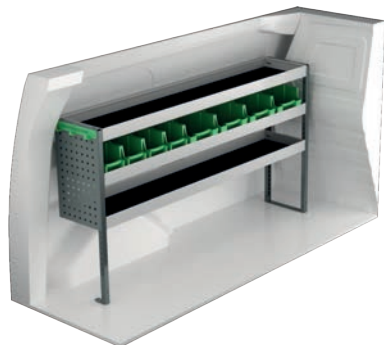


N° Art	Hauteur	Poids
F42337	470	75

MERCEDES CITAN L2

Pour plus d'informations sur les prix, le temps de montage et le matériel inclus dans nos suggestions d'aménagements, scannez le code QR sur la première page.

Sur les véhicules électriques et hybrides, nous recommandons le montage par un installateur expérimenté, pour cause des batteries et du câblage de 400V présents dans ces véhicules. Le coût d'un plancher peut venir en supplément.



N° Art	LxPxH	Poids
F42340	1631x300x890 mm	28



N° Art	LxPxH	Poids
F42341	971x300x890 mm	22



N° Art	LxPxH	Poids
F42342	1631x300x890 mm	39



N° Art	LxPxH	Poids
F42343	894x300x890 mm	32



N° Art	LxPxH	Poids
F42344	1572x300x890 mm	47



N° Art	LxPxH	Poids
F42345	894x300x890 mm	41



N° Art	Hauteur	Poids
F42351	250	90

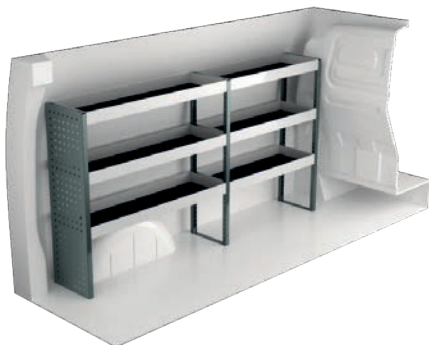


N° Art	Hauteur	Poids
F42353	470	102

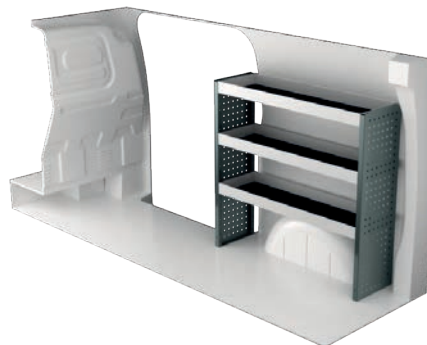
MERCEDES VITO L1

Pour plus d'informations sur les prix, le temps de montage et le matériel inclus dans nos suggestions d'aménagements, scannez le code QR sur la première page.

Sur les véhicules électriques et hybrides, nous recommandons le montage par un installateur expérimenté, pour cause des batteries et du câblage de 400V présents dans ces véhicules. Le coût d'un plancher peut venir en supplément.



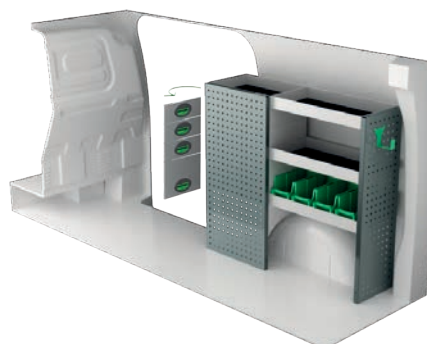
N° Art	LxPxH	Poids
F41700	1875x300x1000 mm	30



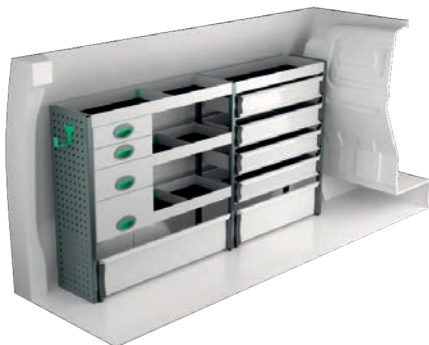
N° Art	LxPxH	Poids
F41701	1061x300x1000 mm	21



N° Art	LxPxH	Poids
F41702	1875x300x1000 mm	44



N° Art	LxPxH	Poids
F41703	1107x300x1000 mm	41



N° Art	LxPxH	Poids
F41704	1875x300x1000 mm	62



N° Art	LxPxH	Poids
F41705	1061x300x1000 mm	33



N° Art	Hauteur	Poids
F41716	250	99

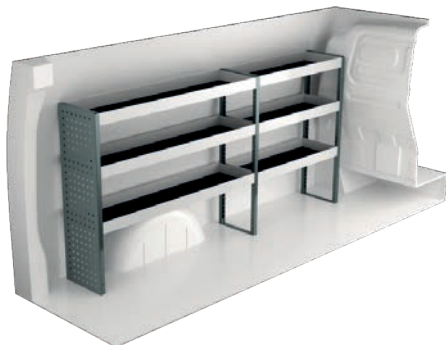


N° Art	Hauteur	Poids
F41718	470	108

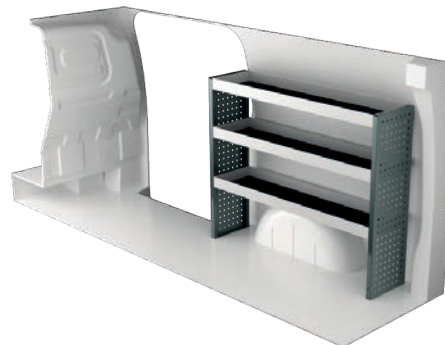
MERCEDES VITO L2

Pour plus d'informations sur les prix, le temps de montage et le matériel inclus dans nos suggestions d'aménagements, scannez le code QR sur la première page.

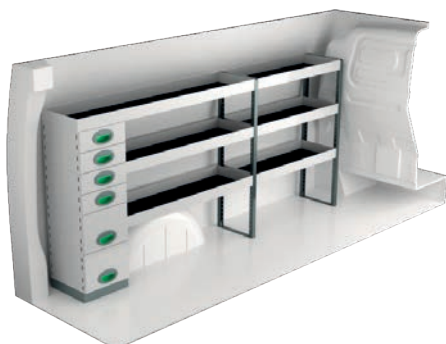
Sur les véhicules électriques et hybrides, nous recommandons le montage par un installateur expérimenté, pour cause des batteries et du câblage de 400V présents dans ces véhicules. Le coût d'un plancher peut venir en supplément.



N° Art	LxPxH	Poids
F41720	2054x300x1000 mm	32



N° Art	LxPxH	Poids
F41721	1240x300x1000 mm	23



N° Art	LxPxH	Poids
F41722	2145x300x1000 mm	51



N° Art	LxPxH	Poids
F41723	1286x300x1000 mm	43



N° Art	LxPxH	Poids
F41724	2054x300x1000 mm	59



N° Art	LxPxH	Poids
F41725	1240x300x1000 mm	37



N° Art	Hauteur	Poids
F41736	250	111

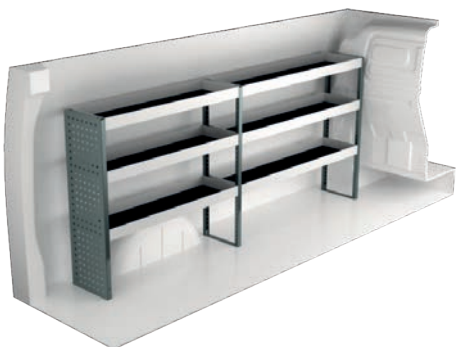


N° Art	Hauteur	Poids
F41738	470	117

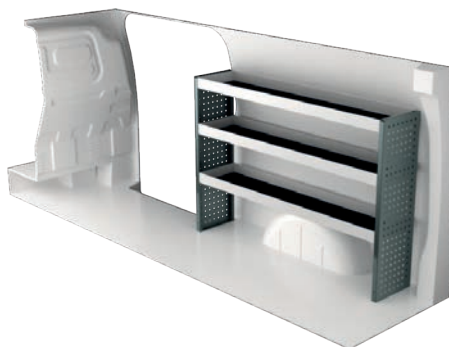
MERCEDES VITO L3

Pour plus d'informations sur les prix, le temps de montage et le matériel inclus dans nos suggestions d'aménagements, scannez le code QR sur la première page.

Sur les véhicules électriques et hybrides, nous recommandons le montage par un installateur expérimenté, pour cause des batteries et du câblage de 400V présents dans ces véhicules. Le coût d'un plancher peut venir en supplément.



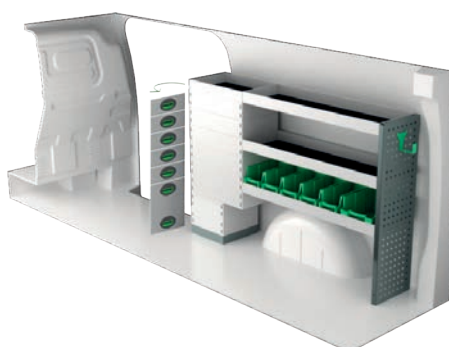
N° Art	LxPxH	Poids
F41740	2267x300x1000 mm	36



N° Art	LxPxH	Poids
F41741	1453x300x1000 mm	26



N° Art	LxPxH	Poids
F41742	2267x300x1000 mm	49



N° Art	LxPxH	Poids
F41743	1499x300x1000 mm	56



N° Art	LxPxH	Poids
F41744	2267x300x1000 mm	66



N° Art	LxPxH	Poids
F41745	1240x470x1000 mm	48



N° Art	Hauteur	Poids
F41756	250	120

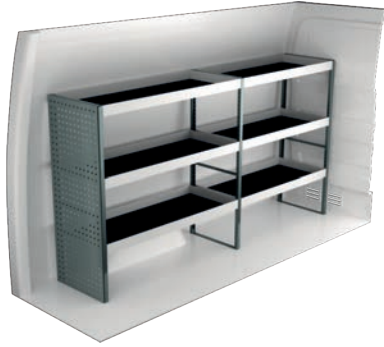


N° Art	Hauteur	Poids
F41758	470	146

MERCEDES SPRINTER L1

Pour plus d'informations sur les prix, le temps de montage et le matériel inclus dans nos suggestions d'aménagements, scannez le code QR sur la première page.

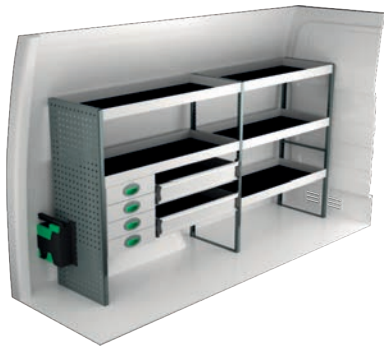
Sur les véhicules électriques et hybrides, nous recommandons le montage par un installateur expérimenté, pour cause des batteries et du câblage de 400V présents dans ces véhicules. Le coût d'un plancher peut venir en supplément.



N° Art	LxPxH	Poids
F44080	2270x470x1220 mm	53



N° Art	LxPxH	Poids
F44081	1287x300x890 mm	37



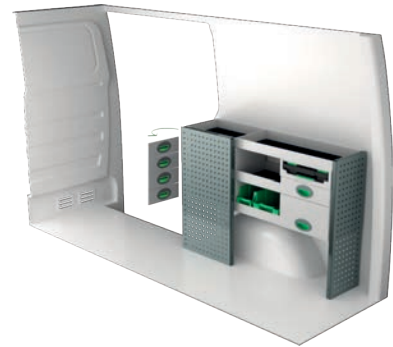
N° Art	LxPxH	Poids
F44082	2270x470x1220 mm	83



N° Art	LxPxH	Poids
F44083	1372x300x890 mm	43



N° Art	LxPxH	Poids
F44084	2270x300x1515 mm	89



N° Art	LxPxH	Poids
F44085	1287x300x890 mm	50



N° Art	LxPxH	Poids
F44086	2270x300x1220 mm	87

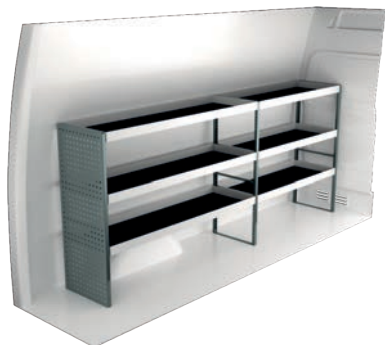


N° Art	LxPxH	Poids
F44087	1242x470x1220 mm	61

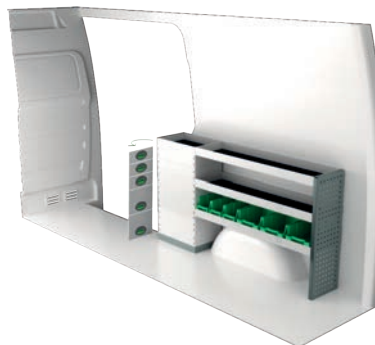
MERCEDES SPRINTER L2

Pour plus d'informations sur les prix, le temps de montage et le matériel inclus dans nos suggestions d'aménagements, scannez le code QR sur la première page.

Sur les véhicules électriques et hybrides, nous recommandons le montage par un installateur expérimenté, pour cause des batteries et du câblage de 400V présents dans ces véhicules. Le coût d'un plancher peut venir en supplément.



N° Art	LxPxH	Poids
F44040	2841x470x1220 mm	63



N° Art	LxPxH	Poids
F44041	1679x300x890 mm	52



N° Art	LxPxH	Poids
F44042	2841x470x1220 mm	108



N° Art	LxPxH	Poids
F44043	1711x300x1220 mm	70



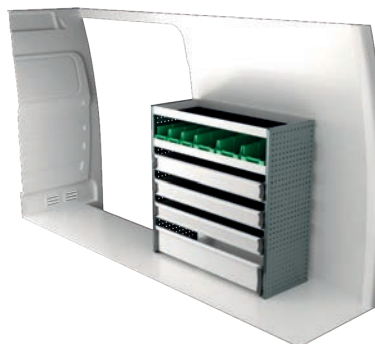
N° Art	LxPxH	Poids
F44044	2841x300x1735 mm	118



N° Art	LxPxH	Poids
F44045	1778x470x855 mm	133



N° Art	LxPxH	Poids
F44046	3021x470x1510 mm	137

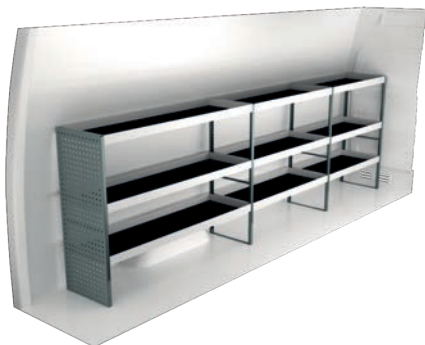


N° Art	LxPxH	Poids
F44047	1242x470x1220 mm	61

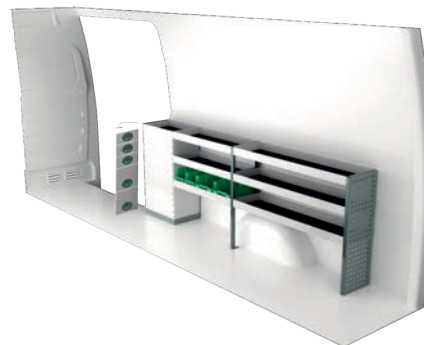
MERCEDES SPRINTER L3

Pour plus d'informations sur les prix, le temps de montage et le matériel inclus dans nos suggestions d'aménagements, scannez le code QR sur la première page.

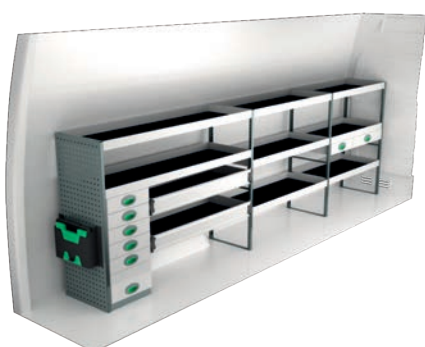
Sur les véhicules électriques et hybrides, nous recommandons le montage par un installateur expérimenté, pour cause des batteries et du câblage de 400V présents dans ces véhicules. Le coût d'un plancher peut venir en supplément.



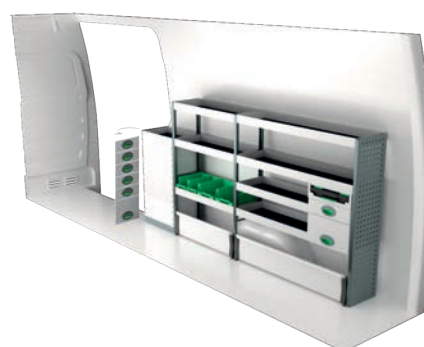
N° Art	LxPxH	Poids
F45000	3878x470x1220 mm	83



N° Art	LxPxH	Poids
F45001	2499x300x890 mm	61



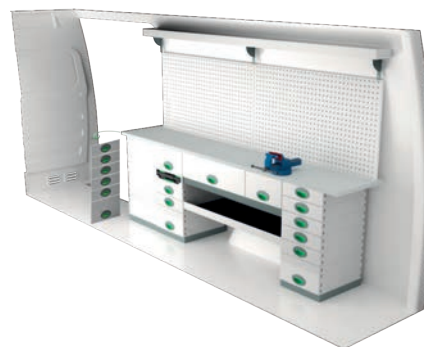
N° Art	LxPxH	Poids
F45002	3878x470x1220 mm	139



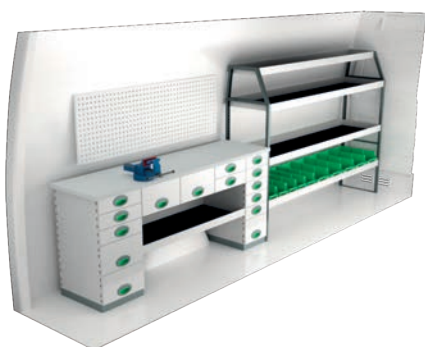
N° Art	LxPxH	Poids
F45003	2501x300x1220 mm	87



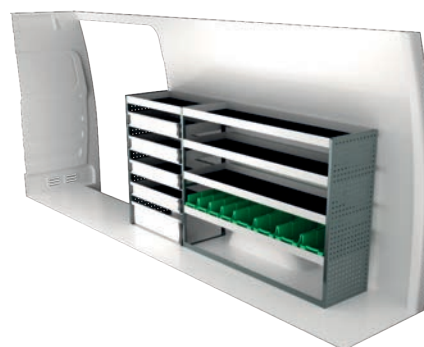
N° Art	LxPxH	Poids
F45004	3878x300x1735 mm	164



N° Art	LxPxH	Poids
F45005	2430x470x855 mm	193



N° Art	LxPxH	Poids
F45006	3894x470x1510 mm	190



N° Art	LxPxH	Poids
F45007	2450x470x1220 mm	93

INFORMATIONS



GÉNÉRALES

System Edström Bilinredningar AB est certifié selon la norme ISO 9001:2015 pour assurer notre qualité administrative et pour nous donner la possibilité d'avoir une haute sécurité d'approvisionnement.

Tous les matériaux de base constituant les produits System Edström sont recyclables à 100 %.

Nous sommes certifiés ISO 14001.



RAPPEL UTILISATEUR

En choisissant un aménagement System Edström pour votre véhicule utilitaire, vous venez de faire le premier pas, le plus important, pour rendre votre utilitaire plus sûr et plus fonctionnel. Dès maintenant, c'est à vous d'assurer la sécurité et la fonctionnalité de votre lieu de travail.

Avertissement ;
En tant que conducteur vous êtes responsable de la sécurité de votre chargement. Veuillez à tout mettre en œuvre pour ne mettre personne en danger.

Respectez la charge maximale du véhicule !



SÉCURITÉ

Nous effectuons des crash-tests en permanence sur nos produits chez RISE Research Institute of Sweden AB. Les tests sont effectués selon les méthodes d'essai INRS NS 286 en vigueur pour les aménagements de véhicules utilitaires.

D'autres types de tests sont également effectués dans des instituts de tests, par exemple des tests de vibration qui simulent plusieurs années d'utilisation sur route. Nous réalisons aussi nos propres tests de contraintes mécaniques, pour vérifier entre autres la résistance de nos produits d'arrimage.

Pour plus d'informations sur notre entreprise et nos produits, veuillez consulter notre site www.systemedstrom.com



Étau

Prof	Larg	Haut	Poids	Réf
360	135	140	10,3	5004

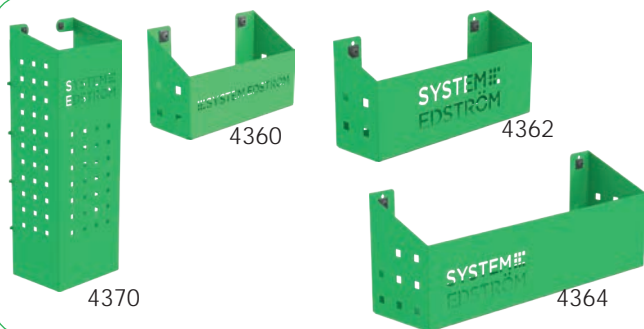
L'étau est complet avec des mors pour tubes sur une embase pivotante. Ouverture maximale 140 mm.



Support étaux coulissant

Prof	Larg	Haut	⇔	Poids	Réf
1110	170	195	600	9,4	5012
1110	170	80	600	8,9	5013

Le plateau mesure 170 x 158 mm. La protection 2950 est incluse.



Box pour Panneau

Prof	Larg	Haut	Poids	Réf
82	200	80	0,5	4360
82	285	102	0,8	4362
122	455	122	1,5	4364
153	179	575	3,0	4370

Un grand nombre de bacs répondent à (presque) tous les problèmes de rangement que vous rencontrez.



Support échelle intérieure

Long	Poids	Réf
2400	5,5	T8900

Rangez votre échelle sous le pavillon. La tirer vers les portes arrière en une seule opération. Le rail en aluminium est livré en deux parties avec une pièce de jonction.

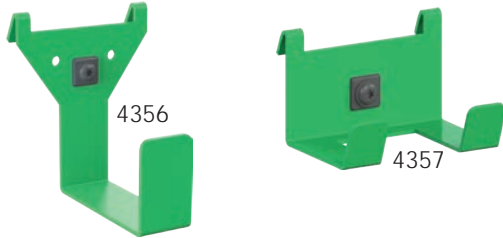


Support Tuyau/Cable

Prof	Larg	Haut	Poids	Réf
79	267	168	0,5	4077

Support tube

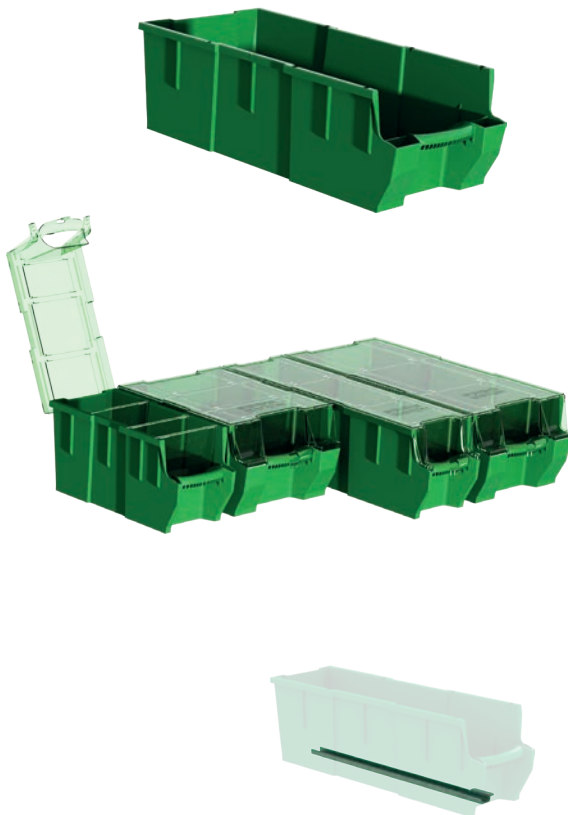
66	194	123	0,4	4349
----	-----	-----	-----	------



Crochet Universel

Prof	Larg	Haut	Poids	Réf
85	80	100	0,2	4356
61	83	55	0,1	4357

Se fixe sur le panneau perforé ou s'accroche sur le bord d'une étagère .



Bacs à bec

Prof	Larg	Haut	Poids	Réf
300	145	154	0,4	3050
300	235	154	0,5	3052
470	145	154	0,5	3055
470	235	154	0,5	3057

Capot transparent pour bac à bec

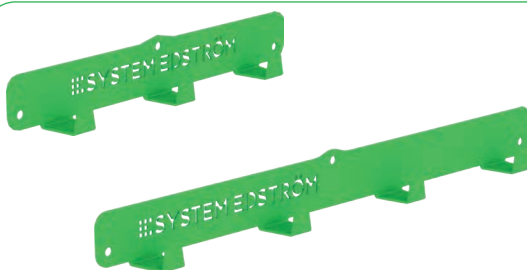
Prof	Larg	Pour	Poids	Réf
300	150	3050	0,2	3060
300	240	3052	0,2	3062
470	150	3055	0,2	3065
470	240	3057	0,4	3067

Séparateur pour bac à bec

Larg	Haut	Pour	Réf
140	154	3050, 55	3070
230	154	3052, 57	3072

Fixation pour étagère sans rebord

Prof	Poids	Réf
300	0,1	3081
470	0,2	3082



Crochet

Prof	Larg	Haut	Poids	Réf
31	295	40	0,3	2706
31	465	40	0,5	2708

Nous appelons cela un crochet à vêtements, mais il va sans dire que vous pouvez l'utiliser pour suspendre ce que vous voulez dessus.



Sangle pour panneaux perforés

Description	Larg	Réf
Sangle nylon de 1200 mm	25	4365
Sangle élastique de 1000 mm	25	4366

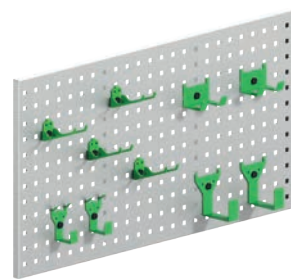
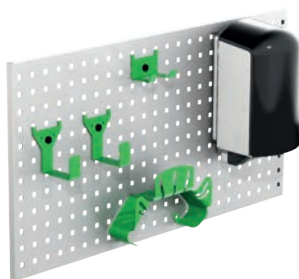
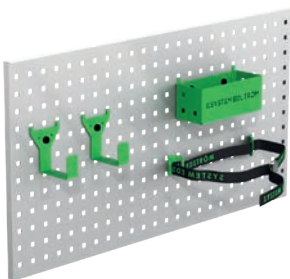
Les supports s'accroche sur les panneaux perforés.



Kit d'accessoires n° 1

Kit d'accessoires n° 2

Kit d'accessoires n° 3



Art Nr

F11001

Panneau d'outils non inclus.

Art Nr

F11002

Panneau d'outils non inclus.

Art Nr

F11004

Panneau d'outils non inclus.

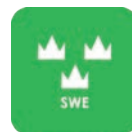
www.systemedstrom.com



GARANTIE



SECURITÉ



QUALITÉ

SYSTEM EDSTRÖM

SYSTEM EDSTRÖM BILINREDNINGAR AB
Raseborgsgatan 11
164 74 Kista
Suède

CONTACT
Tél : +33 1 70 06 04 31
france@edstrom.se