



# FORD

Courier, Connect, Custom, Transit & Ranger



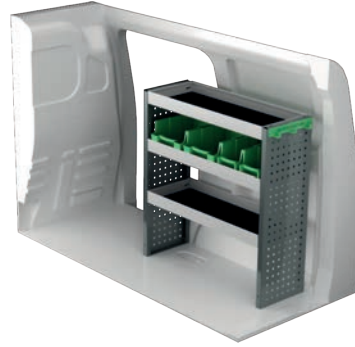
# FORD TRANSIT COURIER 24-

Pour plus d'informations sur les prix, le temps de montage et le matériel inclus dans nos suggestions d'aménagements, scannez le code QR sur la première page.

Sur les véhicules électriques et hybrides, nous recommandons le montage par un installateur expérimenté, pour cause des batteries et du câblage de 400V présents dans ces véhicules. Le coût d'un plancher peut venir en supplément.



N° Art	LxPxH	Poids
F49350	1362x300x890 mm	26



N° Art	LxPxH	Poids
F49351	848x300x890 mm	18



N° Art	LxPxH	Poids
F49352	1239x300x890 mm	34



N° Art	LxPxH	Poids
F49353	804x300x890 mm	32



N° Art	LxPxH	Poids
F49354	1350x300x890 mm	47



N° Art	LxPxH	Poids
F49355	804x300x890 mm	48



N° Art	Hauteur	Poids
F49360	250	66



N° Art	Hauteur	Poids
F49362	470	75



# FORD TRANSIT CONNECT L1 23-

Pour plus d'informations sur les prix, le temps de montage et le matériel inclus dans nos suggestions d'aménagements, scannez le code QR sur la première page.

Sur les véhicules électriques et hybrides, nous recommandons le montage par un installateur expérimenté, pour cause des batteries et du câblage de 400V présents dans ces véhicules. Le coût d'un plancher peut venir en supplément.



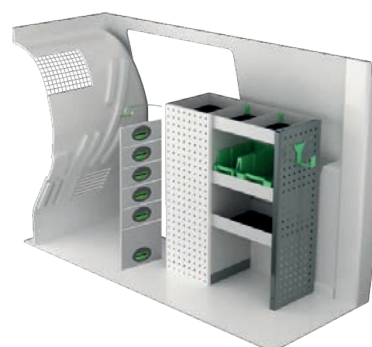
N° Art	LxPxH	Poids
F41100	1241x300x890 mm	22



N° Art	LxPxH	Poids
F41101	850x300x890 mm	24



N° Art	LxPxH	Poids
F41102	1241x300x890 mm	37



N° Art	LxPxH	Poids
F41103	725x300x890 mm	37



N° Art	LxPxH	Poids
F41108	1241x300x890 mm	35



N° Art	LxPxH	Poids
F41107	770x300x890 mm	51



N° Art	Hauteur	Poids
F41115	250	75

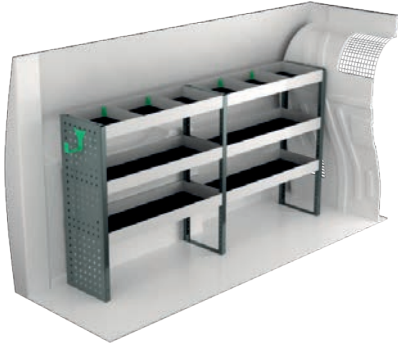


N° Art	Hauteur	Poids
F41117	470	75

# FORD TRANSIT CONNECT L2 23-

Pour plus d'informations sur les prix, le temps de montage et le matériel inclus dans nos suggestions d'aménagements, scannez le code QR sur la première page.

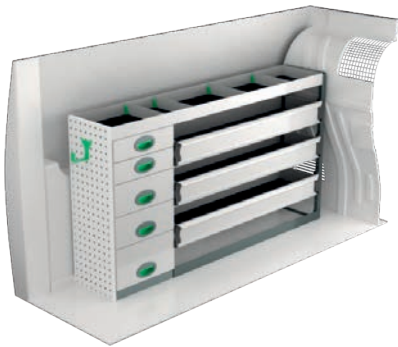
Sur les véhicules électriques et hybrides, nous recommandons le montage par un installateur expérimenté, pour cause des batteries et du câblage de 400V présents dans ces véhicules. Le coût d'un plancher peut venir en supplément.



N° Art	LxPxH	Poids
F41130	1665x300x890 mm	26



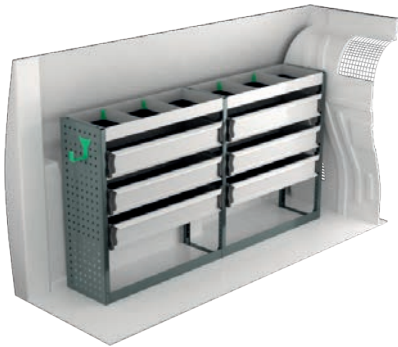
N° Art	LxPxH	Poids
F41131	895x300x890 mm	40



N° Art	LxPxH	Poids
F41132	1620x300x890 mm	57



N° Art	LxPxH	Poids
F41135	1063x300x890 mm	29



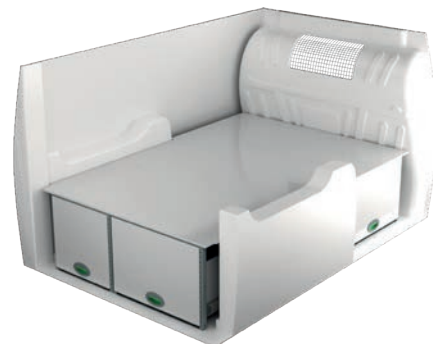
N° Art	LxPxH	Poids
F41138	1665x300x890 mm	45



N° Art	LxPxH	Poids
F41137	940x300x890 mm	64



N° Art	Hauteur	Poids
F41143	250	99

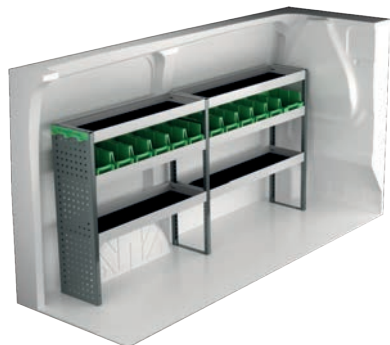


N° Art	Hauteur	Poids
F41146	470	104

# FORD TRANSIT CUSTOM L1

Pour plus d'informations sur les prix, le temps de montage et le matériel inclus dans nos suggestions d'aménagements, scannez le code QR sur la première page.

Sur les véhicules électriques et hybrides, nous recommandons le montage par un installateur expérimenté, pour cause des batteries et du câblage de 400V présents dans ces véhicules. Le coût d'un plancher peut venir en supplément.



N° Art	LxPxH	Poids
F49300	1998x300x1000 mm	38



N° Art	LxPxH	Poids
F49301	1061x300x1000 mm	24



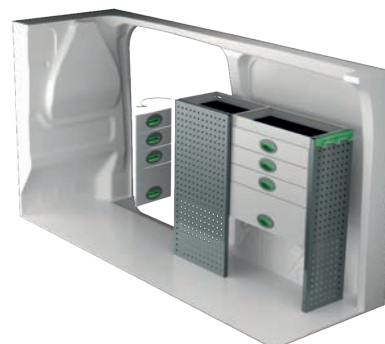
N° Art	LxPxH	Poids
F49302	1998x300x1000 mm	52



N° Art	LxPxH	Poids
F49303	1107x300x1000 mm	41



N° Art	LxPxH	Poids
F49304	1998x300x1140 mm	62



N° Art	LxPxH	Poids
F49305	1107x300x1000 mm	57



N° Art	Hauteur	Poids
F49310	250	131



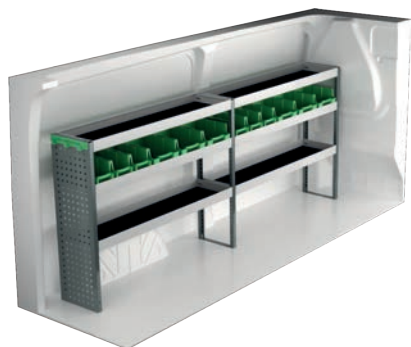
N° Art	Hauteur	Poids
F49313	470	122



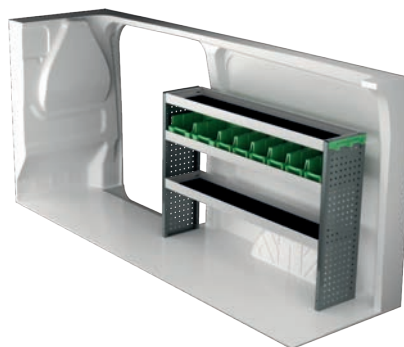
# FORD TRANSIT CUSTOM L2

Pour plus d'informations sur les prix, le temps de montage et le matériel inclus dans nos suggestions d'aménagements, scannez le code QR sur la première page.

Sur les véhicules électriques et hybrides, nous recommandons le montage par un installateur expérimenté, pour cause des batteries et du câblage de 400V présents dans ces véhicules. Le coût d'un plancher peut venir en supplément.



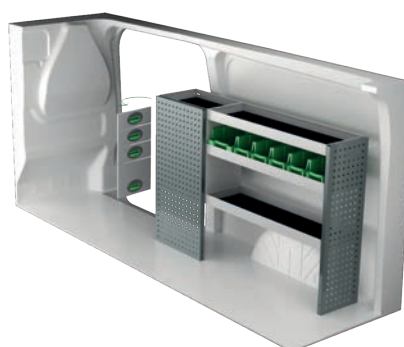
N° Art	LxPxH	Poids
F49320	2446x300x1000 mm	44



N° Art	LxPxH	Poids
F49321	1453x300x1000 mm	29



N° Art	LxPxH	Poids
F49322	2446x300x1000 mm	59



N° Art	LxPxH	Poids
F49323	1499x300x1000 mm	47



N° Art	LxPxH	Poids
F49324	2446x300x1140 mm	67



N° Art	LxPxH	Poids
F49325	1499x300x1000 mm	59



N° Art	Hauteur	Poids
F49332	250	135

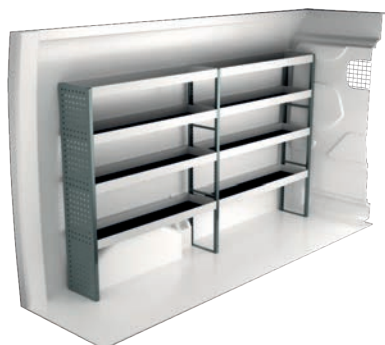


N° Art	Hauteur	Poids
F49334	470	153

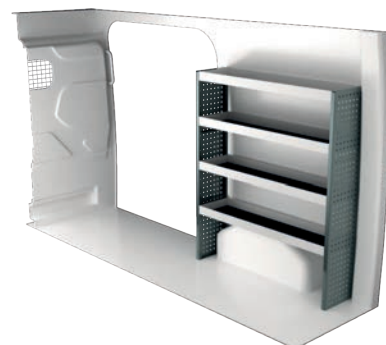
# FORD TRANSIT L2H2

Pour plus d'informations sur les prix, le temps de montage et le matériel inclus dans nos suggestions d'aménagements, scannez le code QR sur la première page.

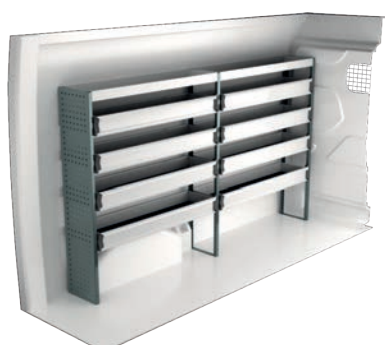
Sur les véhicules électriques et hybrides, nous recommandons le montage par un installateur expérimenté, pour cause des batteries et du câblage de 400V présents dans ces véhicules. Le coût d'un plancher peut venir en supplément.



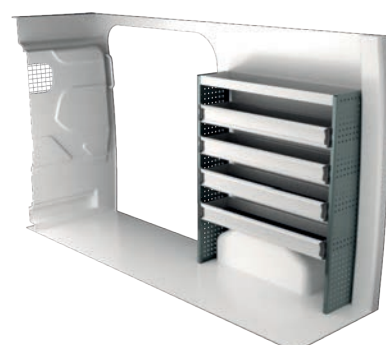
N° Art	LxPxH	Poids
F41330	2448x300x1440 mm	52



N° Art	LxPxH	Poids
F41331	1240x300x1440 mm	32



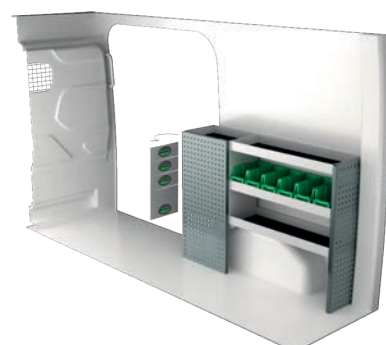
N° Art	LxPxH	Poids
F41332	2448x300x1440 mm	76



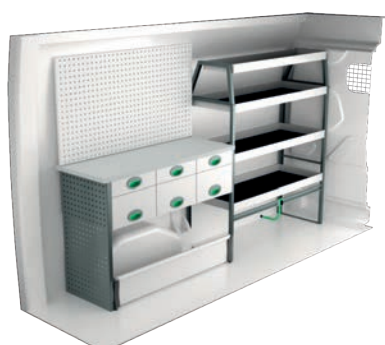
N° Art	LxPxH	Poids
F41333	1240x300x1440 mm	44



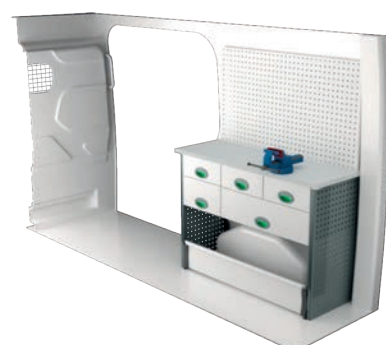
N° Art	LxPxH	Poids
F41334	2448x470x1565 mm	80



N° Art	LxPxH	Poids
F41335	1409x300x1000 mm	46



N° Art	LxPxH	Poids
F41336	2448x470x1510 mm	96



N° Art	LxPxH	Poids
F41337	1240x470x920 mm	75

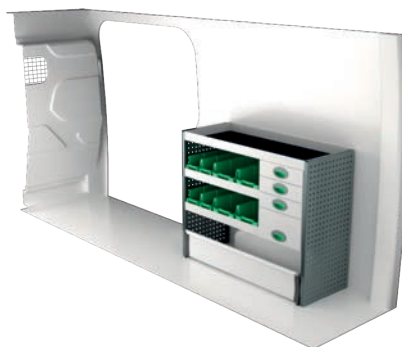
# FORD TRANSIT L3H2

Pour plus d'informations sur les prix, le temps de montage et le matériel inclus dans nos suggestions d'aménagements, scannez le code QR sur la première page.

Sur les véhicules électriques et hybrides, nous recommandons le montage par un installateur expérimenté, pour cause des batteries et du câblage de 400V présents dans ces véhicules. Le coût d'un plancher peut venir en supplément.



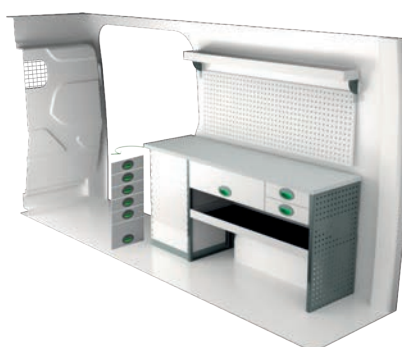
N° Art	LxPxH	Poids
F41350	2840x300x1440 mm	58



N° Art	LxPxH	Poids
F41351	1240x470x1000 mm	58



N° Art	LxPxH	Poids
F41352	2840x300x1440 mm	81



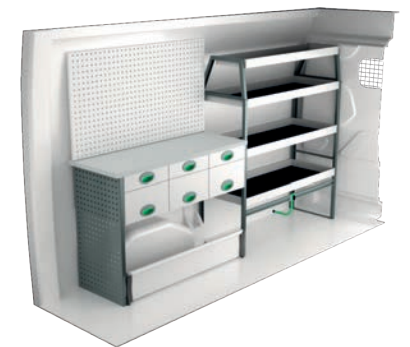
N° Art	LxPxH	Poids
F41353	1710x470x855 mm	102



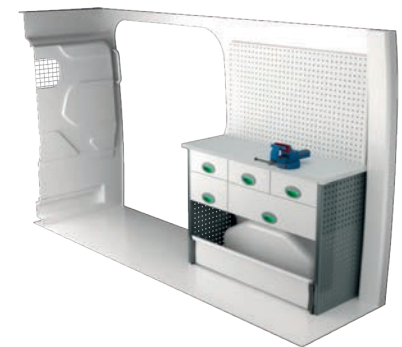
N° Art	LxPxH	Poids
F41354	2840x300x1670 mm	106



N° Art	LxPxH	Poids
F41355	1632x300x1440 mm	58



N° Art	LxPxH	Poids
F41356	3053x300x1220 mm	115



N° Art	LxPxH	Poids
F41357	1632x470x1220 mm	45



# FORD RANGER

Pour plus d'informations sur les prix, le temps de montage et le matériel inclus dans nos suggestions d'aménagements, scannez le code QR sur la première page.

Sur les véhicules électriques et hybrides, nous recommandons le montage par un installateur expérimenté, pour cause des batteries et du câblage de 400V présents dans ces véhicules. Le coût d'un plancher peut venir en supplément.



N° Art	Hauteur	Poids
F45211	250	66



N° Art	Hauteur	Poids
F45213	470	75



## GÉNÉRALES

System Edström Bilinredningar AB est certifié selon la norme ISO 9001:2015 pour assurer notre qualité administrative et pour nous donner la possibilité d'avoir une haute sécurité d'approvisionnement.

Tous les matériaux de base constituant les produits System Edström sont recyclables à 100 % .  
Nous sommes certifiés ISO 14001.



## RAPPEL UTILISATEUR

En choisissant un aménagement System Edström pour votre véhicule utilitaire, vous venez de faire le premier pas, le plus important, pour rendre votre utilitaire plus sûr et plus fonctionnel. Dès maintenant, c'est à vous d'assurer la sécurité et la fonctionnalité de votre lieu de travail.

Avertissement ;  
En tant que conducteur vous êtes responsable de la sécurité de votre chargement. Veuillez à tout mettre en œuvre pour ne mettre personne en danger.

Respectez la charge maximale du véhicule !

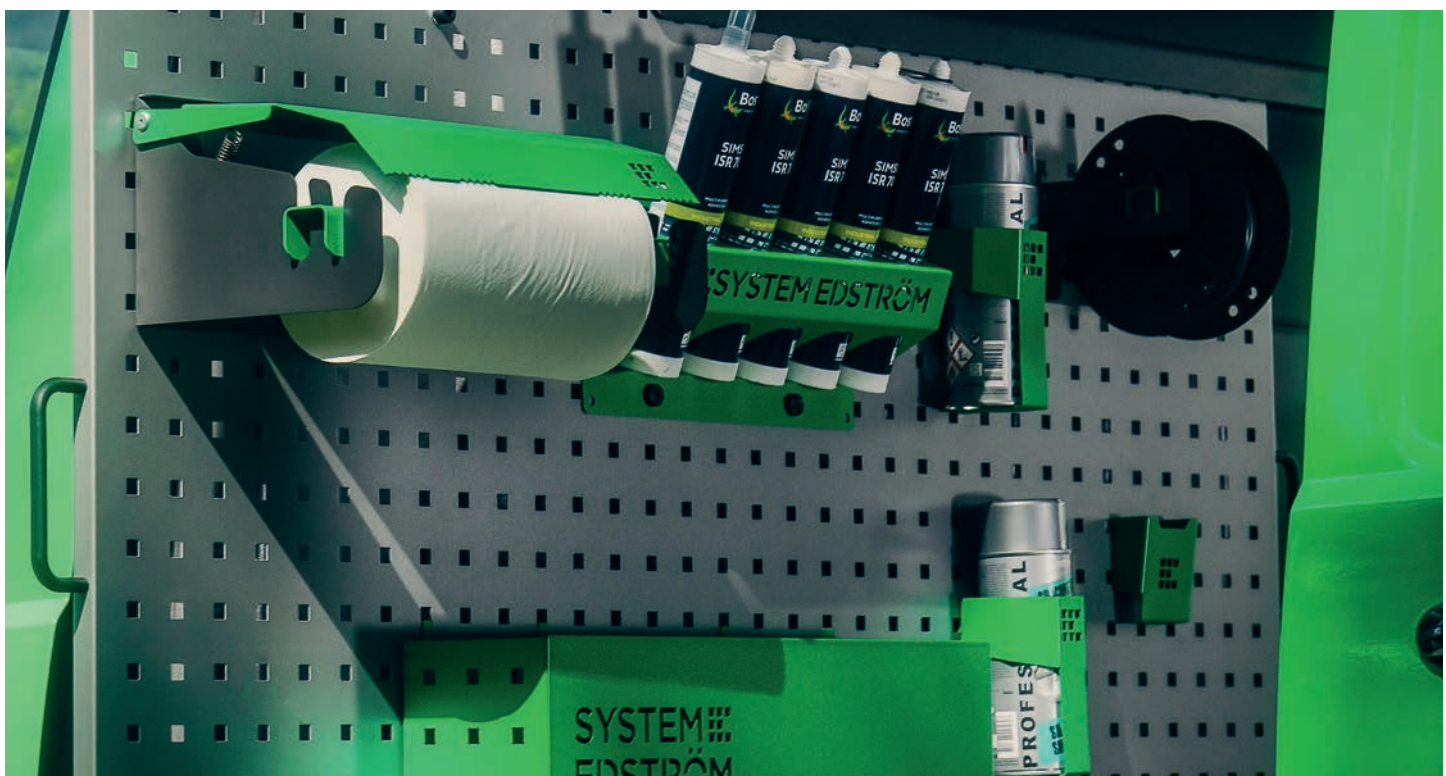


## SÉCURITÉ

Nous effectuons des crash-tests en permanence sur nos produits chez RISE Research Institute of Sweden AB. Les tests sont effectués selon les méthodes d'essai INRS NS 286 en vigueur pour les aménagements de véhicules utilitaires.

D'autres types de tests sont également effectués dans des instituts de tests, par exemple des tests de vibration qui simulent plusieurs années d'utilisation sur route. Nous réalisons aussi nos propres tests de contraintes mécaniques, pour vérifier entre autres la résistance de nos produits d'arrimage.

Pour plus d'informations sur notre entreprise et nos produits, veuillez consulter notre site [www.systemedstrom.com](http://www.systemedstrom.com)





### Étau

Prof	Larg	Haut	Poids	Réf
360	135	140	10,3	5004

L'étau est complet avec des mors pour tubes sur une embase pivotante. Ouverture maximale 140 mm.



### Support étaux coulissant

Prof	Larg	Haut	⇒	Poids	Réf
1110	170	195	600	9,4	5012
1110	170	80	600	8,9	5013

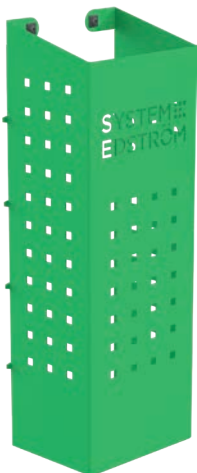
Le plateau mesure 170 x 158 mm. La protection 2950 est incluse.



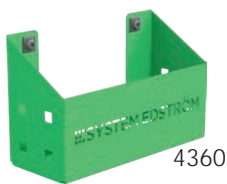
### Support bouteille réglable

Prof	Larg	Haut	Bouteille Ø	Poids	Réf
150	300	97	< 300	0,9	2910

Gaz de pétrole liquéfié P6 et extincteurs (les bouteilles de 320 mm de diamètre peuvent être entreposées après modification).



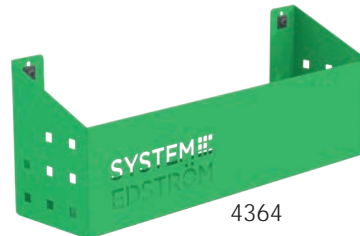
4370



4360



4362



4364

### Box pour Panneau

Prof	Larg	Haut	Poids	Réf
82	200	80	0,5	4360
82	285	102	0,8	4362
122	455	122	1,5	4364
153	179	575	3,0	4370

Un grand nombre de bacs répondent à (presque) tous les problèmes de rangement que vous rencontrez.

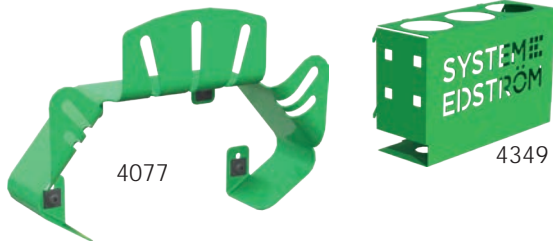


### Support échelle intérieure

Long	Poids	Réf
2400	5,5	T8900

Rangez votre échelle sous le pavillon. La tirer vers les portes arrière en une seule opération. Le rail en aluminium est livré en deux parties avec une pièce de jonction.



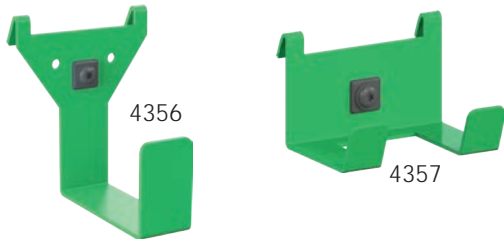


### Support Tuyau/Cable

Prof	Larg	Haut	Poids	Réf
79	267	168	0,5	4077

### Support tube

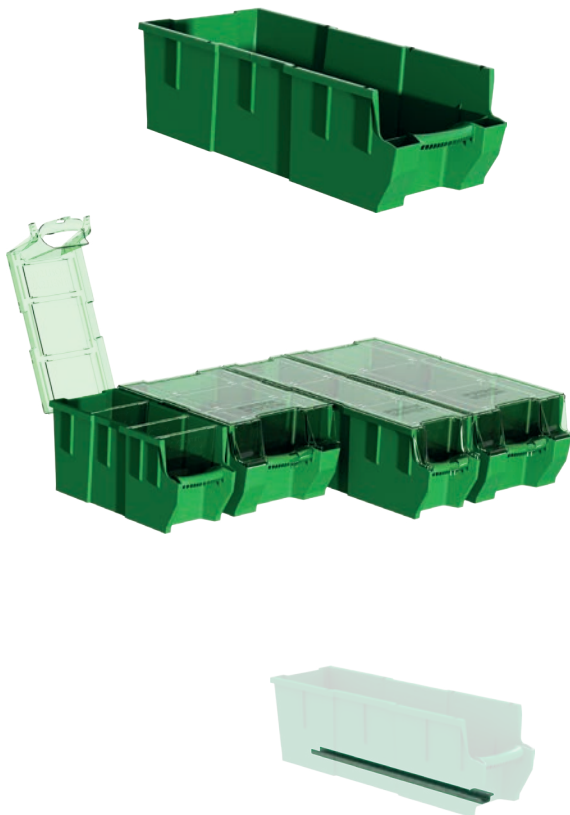
66	194	123	0,4	4349
----	-----	-----	-----	------



### Crochet Universel

Prof	Larg	Haut	Poids	Réf
85	80	100	0,2	4356
61	83	55	0,1	4357

Se fixe sur le panneau perforé ou s'accroche sur le bord d'une étagère .



### Bacs à bec

Prof	Larg	Haut	Poids	Réf
300	145	154	0,4	3050
300	235	154	0,5	3052
470	145	154	0,5	3055
470	235	154	0,5	3057

### Capot transparent pour bac à bec

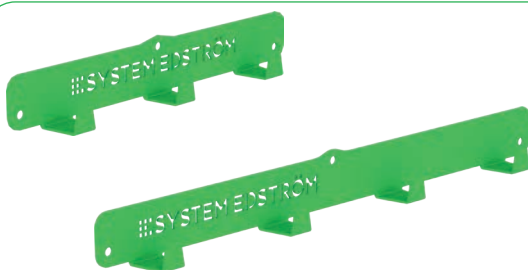
Prof	Larg	Pour	Poids	Réf
300	150	3050	0,2	3060
300	240	3052	0,2	3062
470	150	3055	0,2	3065
470	240	3057	0,4	3067

### Séparateur pour bac à bec

Larg	Haut	Pour	Réf
140	154	3050, 55	3070
230	154	3052, 57	3072

### Fixation pour étagère sans rebord

Prof	Poids	Réf
300	0,1	3081
470	0,2	3082



### Crochet

Prof	Larg	Haut	Poids	Réf
31	295	40	0,3	2706
31	465	40	0,5	2708

Nous appelons cela un crochet à vêtements, mais il va sans dire que vous pouvez l'utiliser pour suspendre ce que vous voulez dessus.



### Sangle pour panneaux perforés

Description	Larg	Réf
Sangle nylon de 1200 mm	25	4365
Sangle élastique de 1000 mm	25	4366

Les supports s'accroche sur les panneaux perforés.



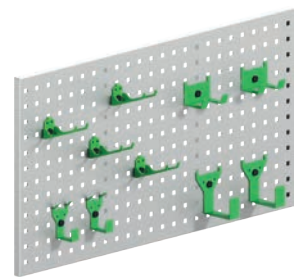
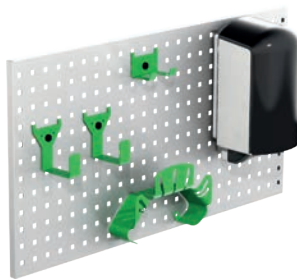
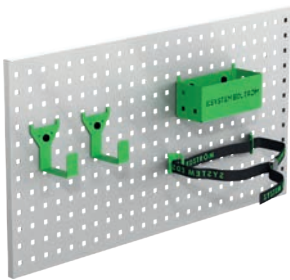




### Kit d'accessoires n° 1

### Kit d'accessoires n° 2

### Kit d'accessoires n° 3



Art Nr

F11001

*Panneau d'outils non inclus.*

Art Nr

F11002

*Panneau d'outils non inclus.*

Art Nr

F11004

*Panneau d'outils non inclus.*

[www.systemedstrom.com](http://www.systemedstrom.com)



GARANTIE



SECURITÉ



QUALITÉ

# SYSTEM EDSTRÖM

SYSTEM EDSTRÖM BILINREDNINGAR AB  
Raseborgsgatan 11  
164 74 Kista  
Suède

CONTACT  
Tél : +33 1 70 06 04 31  
[france@edstrom.se](mailto:france@edstrom.se)