



CITROËN

Berlingo, Jumpy & Jumper



SYSTEM 
EDSTRÖM

CITROËN BERLINGO L1

Skannaa ensimmäisen sivun QR-koodi saadaksesi hinnat, asennusajat ja ja kalustepaketin sisällön käyttösi.

Sähkö- ja hybridi-autoissa suosittelemme käyttämään kokoneita varustelupisteitä, akkujen ja kaapeloinnin takia (400V). Lisäkustannuksia voi tulla lattiaväneröinnin lisäämisestä.



Tuotenro	LxSxK	Paino
F43100	1239x300x890 mm	22



Tuotenro	LxSxK	Paino
F43101	724x300x890 mm	30



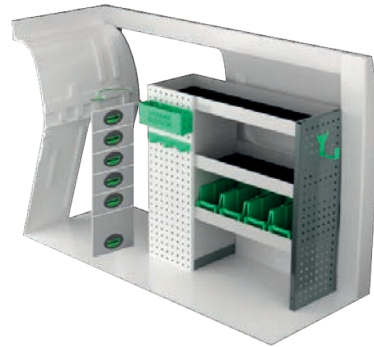
Tuotenro	LxSxK	Paino
F43102	1285x300x890 mm	47



Tuotenro	LxSxK	Paino
F43103	848x300x890 mm	21



Tuotenro	LxSxK	Paino
F43104	1239x300x890 mm	40



Tuotenro	LxSxK	Paino
F43105	939x300x890 mm	41



Tuotenro	Korkeus	Paino
F43114	250	82



Tuotenro	Korkeus	Paino
F43117	470	89

CITROËN BERLINGO L2

Skannaa ensimmäisen sivun QR-koodi saadaksesi hinnat, asennusajat ja ja kalustepaketin sisällön käyttösi.

Sähkö- ja hybridautoissa suosittelemme käyttämään kokeneita varustelupisteitä, akkujen ja kaapeloinnin takia (400V). Lisäkustannuksia voi tulla lattiavaneroinnin lisäämisestä.



Tuotenro	LxSxK	Paino
F43120	1662x300x890 mm	25



Tuotenro	LxSxK	Paino
F43121	1138x300x890 mm	47



Tuotenro	LxSxK	Paino
F43122	1619x300x890 mm	51



Tuotenro	LxSxK	Paino
F43123	1138x300x1000 mm	47



Tuotenro	LxSxK	Paino
F43124	1662x300x890 mm	50



Tuotenro	LxSxK	Paino
F43125	1107x300x890 mm	59



Tuotenro	Korkeus	Paino
F43134	250	92

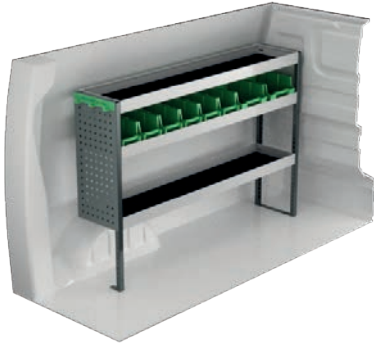


Tuotenro	Korkeus	Paino
F43137	470	100

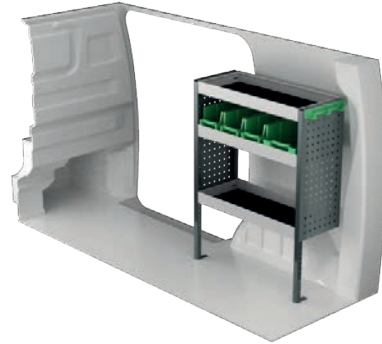
CITROËN JUMPY L1H1

Skannaa ensimmäisen sivun QR-koodi saadaksesi hinnat, asennusajat ja ja kalustepaketin sisällön käyttösi.

Sähkö- ja hybridiautoissa suosittelemme käyttämään kokoneita varustelupisteitä, akkujen ja kaapeloinnin takia (400V). Lisäkustannuksia voi tulla lattiavaneroinnin lisäämisestä.



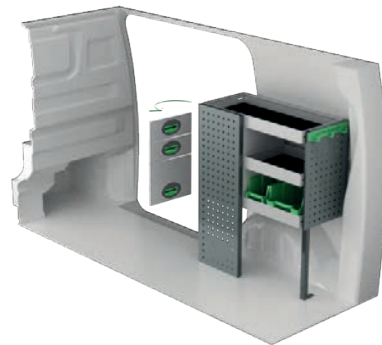
Tuotenro	LxSxK	Paino
F42100	1452x300x1000 mm	27



Tuotenro	LxSxK	Paino
F42101	758x300x1000 mm	17



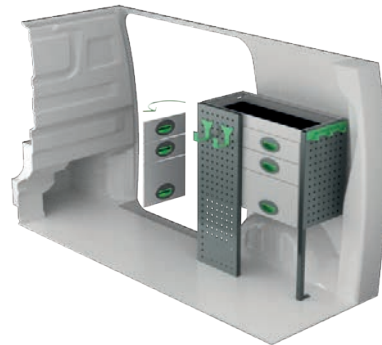
Tuotenro	LxSxK	Paino
F42102	1452x300x890 mm	37



Tuotenro	LxSxK	Paino
F42103	726x300x890 mm	26



Tuotenro	LxSxK	Paino
F42104	1452x300x1000 mm	44



Tuotenro	LxSxK	Paino
F42105	726x300x890 mm	35



Tuotenro	Korkeus	Paino
F42111	250	92

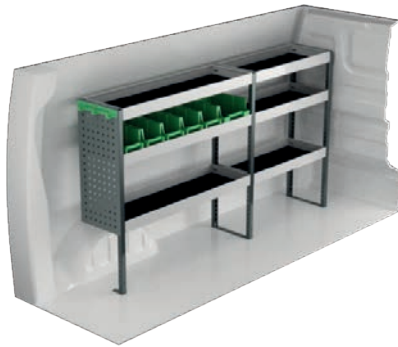


Tuotenro	Korkeus	Paino
F42115	470	100

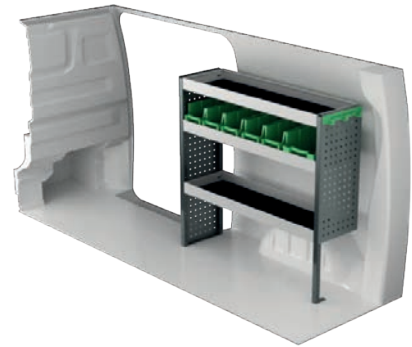
CITROËN JUMPY L2H1

Skannaa ensimmäisen sivun QR-koodi saadaksesi hinnat, asennusajat ja ja kalustepaketin sisällön käyttösi.

Sähkö- ja hybridautoissa suosittelemme käyttämään kokeneita varustelupisteitä, akkujen ja kaapeloinnin takia (400V). Lisäkustannuksia voi tulla lattiavaneroinnin lisäämisestä.



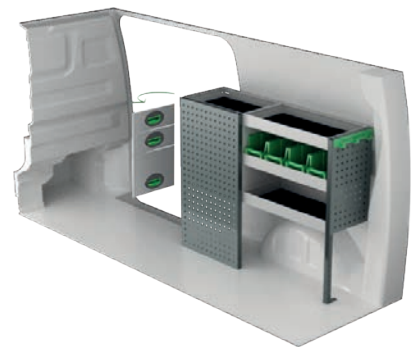
Tuotenro	LxSxK	Paino
F42120	1785x300x1000 mm	31



Tuotenro	LxSxK	Paino
F42121	1061x300x1000 mm	23



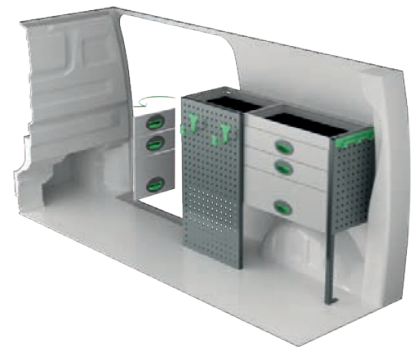
Tuotenro	LxSxK	Paino
F42122	1785x300x890 mm	42



Tuotenro	LxSxK	Paino
F42123	1107x300x890 mm	35



Tuotenro	LxSxK	Paino
F42124	1785x300x1000 mm	51



Tuotenro	LxSxK	Paino
F42125	1107x300x890 mm	46



Tuotenro	Korkeus	Paino
F42134	250	99

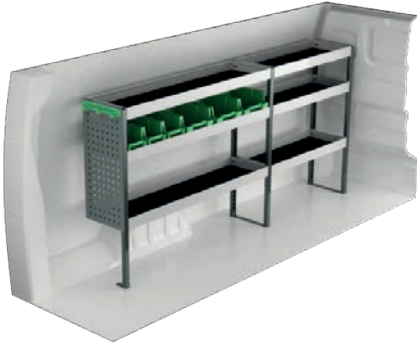


Tuotenro	Korkeus	Paino
F42136	470	123

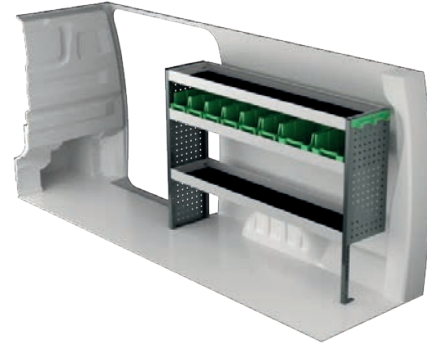
CITROËN JUMPY L3H1

Skannaa ensimmäisen sivun QR-koodi saadaksesi hinnat, asennusajat ja ja kalustepaketin sisällön käyttösi.

Sähkö- ja hybridi-autoissa suosittelemme käyttämään kokeneita varustelupisteitä, akkujen ja kaapeloinnin takia (400V). Lisäkustannuksia voi tulla lattiaväneröinnin lisäämisestä.



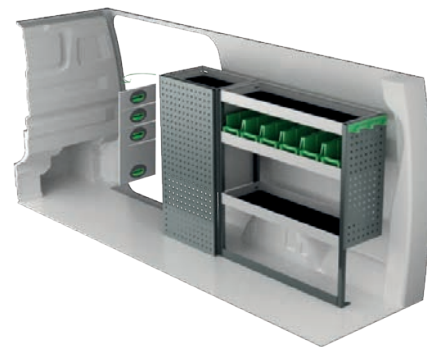
Tuotenro	LxSxK	Paino
F42140	2054x300x1000 mm	34



Tuotenro	LxSxK	Paino
F42141	1453x300x1000 mm	28



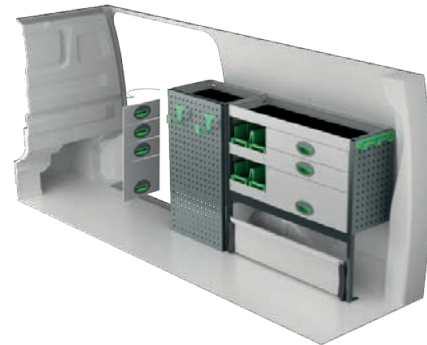
Tuotenro	LxSxK	Paino
F42142	2054x300x890 mm	46



Tuotenro	LxSxK	Paino
F42143	1440x300x1000 mm	49



Tuotenro	LxSxK	Paino
F42144	2054x300x1000 mm	54



Tuotenro	LxSxK	Paino
F42145	1440x300x890 mm	56



Tuotenro	Korkeus	Paino
F42154	250	105

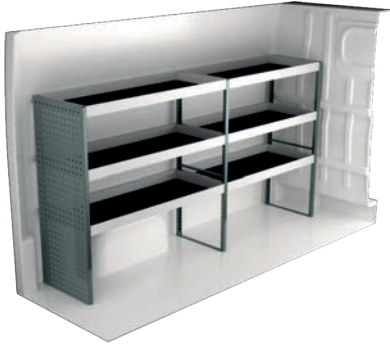


Tuotenro	Korkeus	Paino
F42156	470	129

CITROËN JUMPER L1H1

Skannaa ensimmäisen sivun QR-koodi saadaksesi hinnat, asennusajat ja ja kalustepaketin sisällön käyttösi.

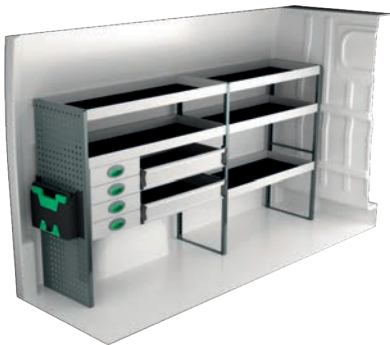
Sähkö- ja hybridi-autoissa suosittelemme käyttämään kokeneita varustelupisteitä, akkujen ja kaapeloinnin takia (400V). Lisäkustannuksia voi tulla lattiavaneroinnin lisäämisestä.



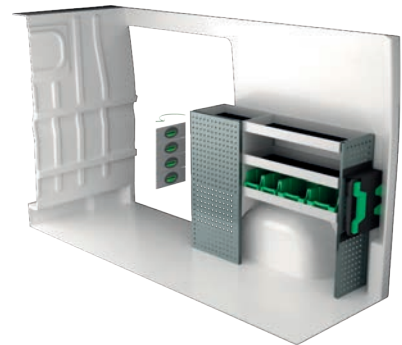
Tuotenro	LxSxK	Paino
F45020	2270x470x1220 mm	53



Tuotenro	LxSxK	Paino
F45021	1287x300x1000 mm	38



Tuotenro	LxSxK	Paino
F45022	2355x470x1220 mm	83



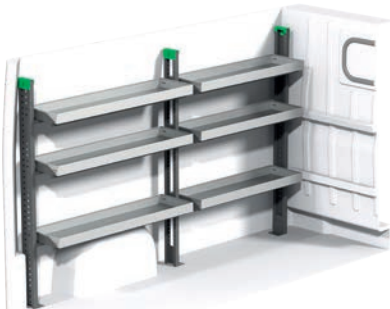
Tuotenro	LxSxK	Paino
F45023	1372x300x1000 mm	44



Tuotenro	LxSxK	Paino
F45024	2270x300x1515 mm	89



Tuotenro	LxSxK	Paino
F45025	1287x300x1000 mm	51



Tuotenro	LxSxK	Paino
F45026	2358x300x1788 mm	67



Tuotenro	LxSxK	Paino
F45027	1284x300x1788 mm	39

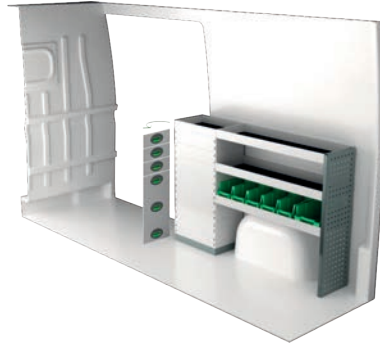
CITROËN JUMPER L2H2

Skannaa ensimmäisen sivun QR-koodi saadaksesi hinnat, asennusajat ja ja kalustepaketin sisällön käyttösi.

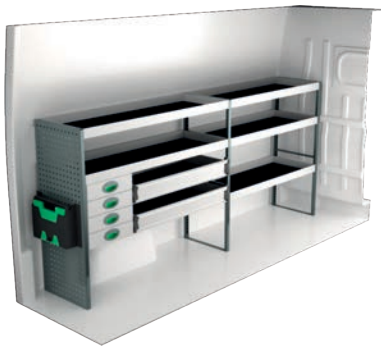
Sähkö- ja hybridi-autoissa suosittelemme käyttämään kokeneita varustelupisteitä, akkujen ja kaapeloinnin takia (400V). Lisäkustannuksia voi tulla lattiavaneroinnin lisäämisestä.



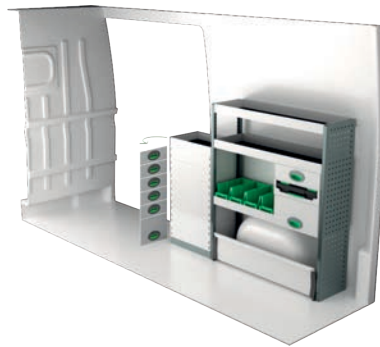
Tuotenro	LxSxK	Paino
F45040	2662x470x1220 mm	59



Tuotenro	LxSxK	Paino
F45041	1500x300x1000 mm	55



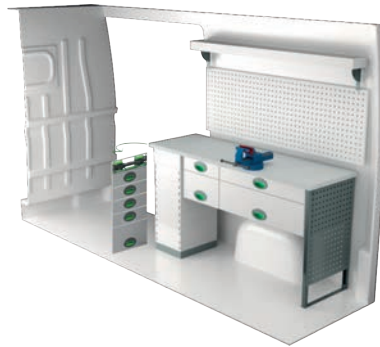
Tuotenro	LxSxK	Paino
F45042	2747x470x1220 mm	90



Tuotenro	LxSxK	Paino
F45043	1532x300x1220 mm	70



Tuotenro	LxSxK	Paino
F45044	2662x300x1735 mm	111



Tuotenro	LxSxK	Paino
F45045	1509x470x855 mm	94



Tuotenro	LxSxK	Paino
F45046	2750x470x1788 mm	83

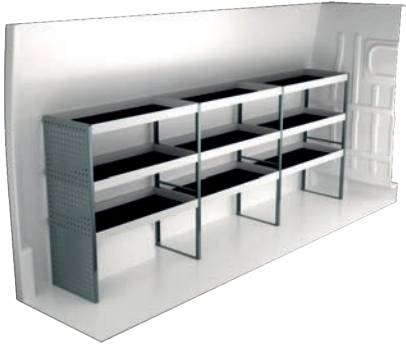


Tuotenro	LxSxK	Paino
F45047	1497x470x1788 mm	48

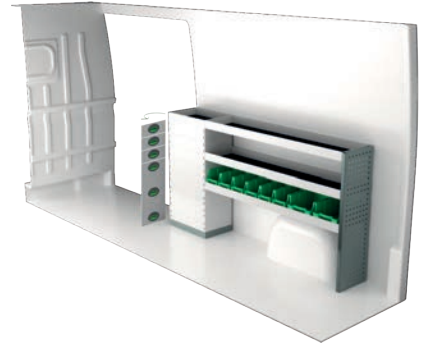
CITROËN JUMPER L3H2

Skannaa ensimmäisen sivun QR-koodi saadaksesi hinnat, asennusajat ja ja kalustepaketin sisällön käyttösi.

Sähkö- ja hybridautoissa suosittelemme käyttämään kokoneita varustelupisteitä, akkujen ja kaapeloinnin takia (400V). Lisäkustannuksia voi tulla lattiavaneroinnin lisäämisestä.



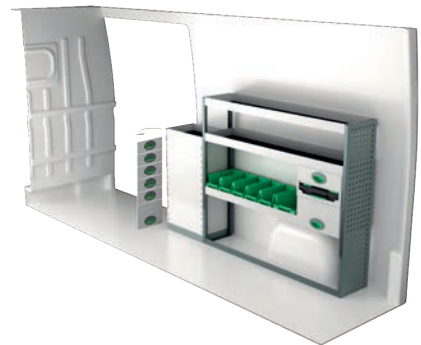
Tuotenro	LxSxK	Paino
F45060	3120x470x1220 mm	72



Tuotenro	LxSxK	Paino
F45061	1892x300x1000 mm	60



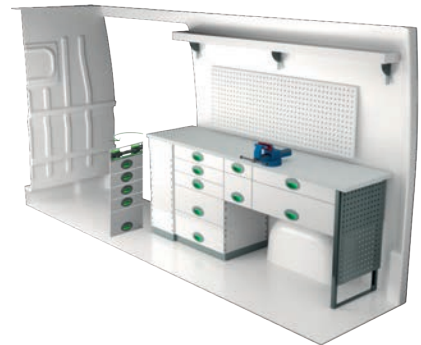
Tuotenro	LxSxK	Paino
F45062	3086x470x1220 mm	112



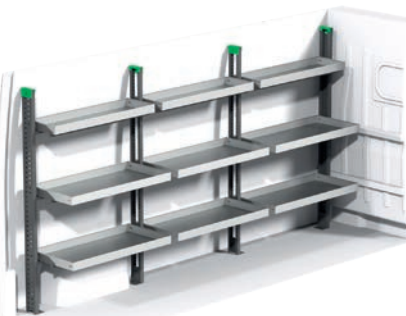
Tuotenro	LxSxK	Paino
F45063	1924x300x1220 mm	75



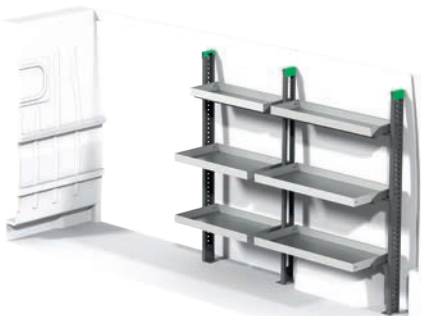
Tuotenro	LxSxK	Paino
F45064	3265x300x1735 mm	146



Tuotenro	LxSxK	Paino
F45065	2024x470x855 mm	144



Tuotenro	LxSxK	Paino
F45066	3253x470x1788 mm	104

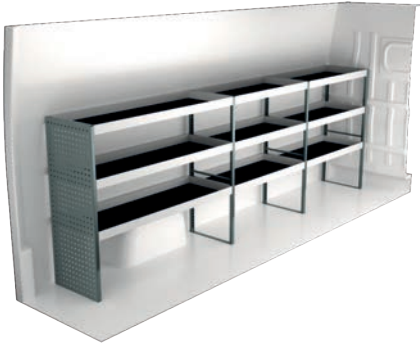


Tuotenro	LxSxK	Paino
F45067	1966x470x1788 mm	67

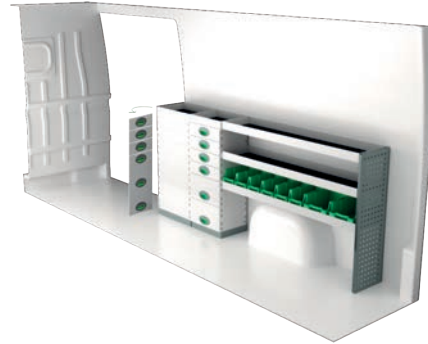
CITROËN JUMPER L4H2

Skannaa ensimmäisen sivun QR-koodi saadaksesi hinnat, asennusajat ja ja kalustepaketin sisällön käyttösi.

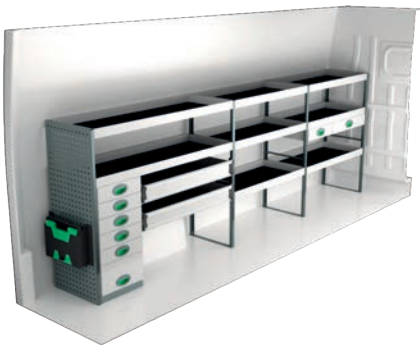
Sähkö- ja hybridi-autoissa suosittelemme käyttämään kokoneita varustelupisteitä, akkujen ja kaapeloinnin takia (400V). Lisäkustannuksia voi tulla lattiaväneröinnin lisäämisestä.



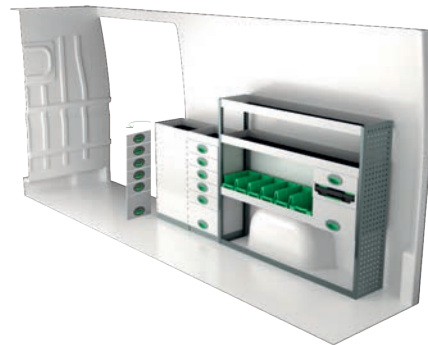
Tuotenro	LxSxK	Paino
F45080	3512x470x1220 mm	78



Tuotenro	LxSxK	Paino
F45081	2284x300x1000 mm	88



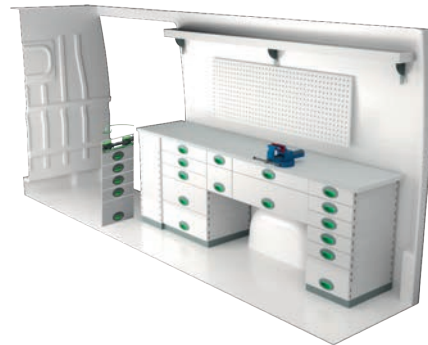
Tuotenro	LxSxK	Paino
F45082	3597x470x1220 mm	134



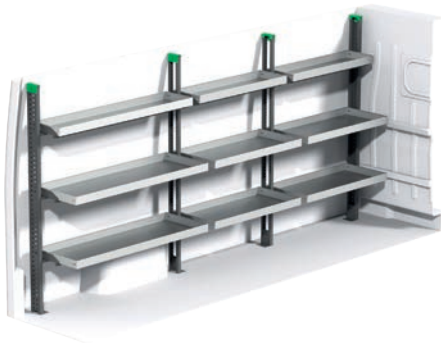
Tuotenro	LxSxK	Paino
F45083	2316x300x1220 mm	102



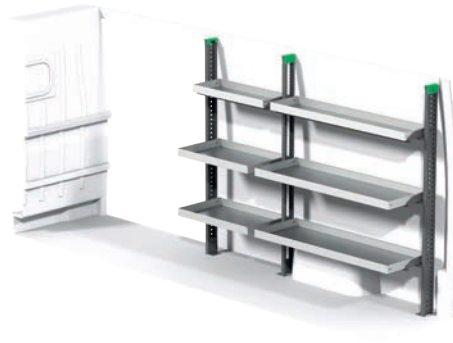
Tuotenro	LxSxK	Paino
F45084	3512x300x1735 mm	159



Tuotenro	LxSxK	Paino
F45085	2383x470x855 mm	189



Tuotenro	LxSxK	Paino
F45086	3645x470x1788 mm	112



Tuotenro	LxSxK	Paino
F45087	2358x470x1788 mm	75

TIETOJA



YLEISTÄ

Kaluste-ehdotukset sisältävät kaiken sen mitä näet kuvassa, kumimatot hyllyihin, asennustarvikkeet. Laatikostot sisältävät kuulalaakerikiskot.

Yritys on sertifioitu SS-EN ISO 9001:2015:n mukaan, mikä takaa hallinnollisen laadun ja antaa meille mahdollisuuden ylläpitää korkealaatuista täsmällisyyttä toimituksissa.

Kaikki System Edströmillä käytetyt materiaalit voidaan kierrättää sataprosenttisesti. Olemme sertifioitu SS-EN ISO 14001:2015:n mukaisesti.



MUISTA

Nyt kun olet valinnut System Edströmin ajoneuvoosi, olet ottanut ensimmäisen ja kaikkein tärkeimmän askeleen tehdäkseen liikkuvasta työpisteestäsi turvallisen ja toimivan. Tästä eteenpäin olet itse vastuussa siitä, kuinka turvallinen ja toimiva työympäristösi on.

Muista: Sinulla on kuskina täysi vastuu siitä, jos sinä tai kuka tahansa muu loukkaantuu huonosti kiinnitetyn kuorman takia. Sinun vastuullasi on myös varmistaa, että kalustus on kiinnitetty mahdollisimman turvallisesti missä tahansa asennus tapahtuukin ja vaikka asentajat olisivat tietotaitoa omaavia ammattilaisia, joilla on pitkä kokemus.



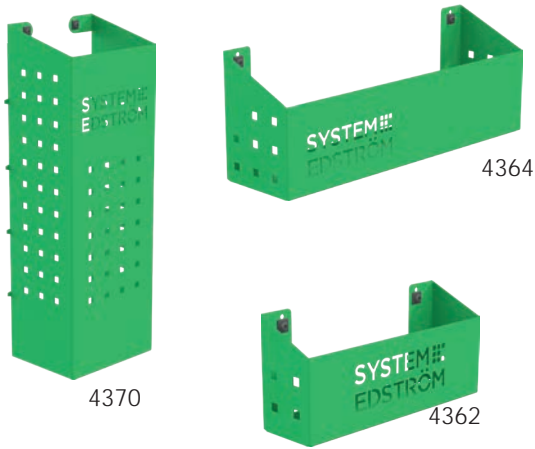
TURVALLISUUS

Törmäystestaamme kalusteemme jatkuvasti RISE Research Institute of Swedenissa. Testit suoritetaan pakettiautojen kalusteiden INRS NS 286 standardin mukaisesti.

Suoritamme myös muita testejä tutkimuslaitoksissa, mm:ssa ravistustestiä joka simuloi vuosien ajan tärinää tienpäällä. Myös vetolujuus ja painetestejä suoritamme varmistaaksemme esim kiinnityspisteiden vahvuuden.

Lue lisää yhtiöstämme ja tuotteistamme osoitteessa www.systemedstrom.com

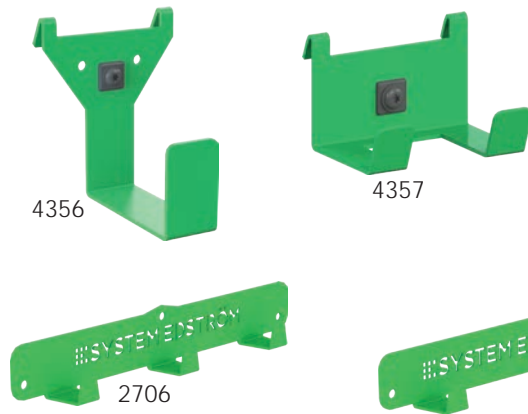
Lokero työkalutauluun



Syvyys	Leveys	Korkeus	Paino	Tuotenro
82	200	80	0,5	4360
82	285	102	0,8	4362
122	455	122	1,5	4364
153	179	575	3,0	4370

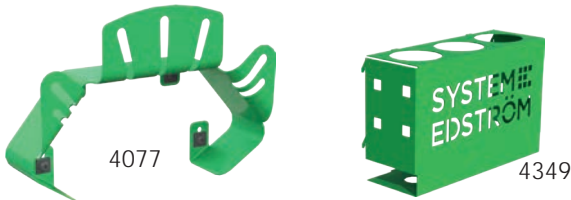
Lukuisia lokeroita säilytysongelmien ratkaisuun.

Yleismallin koukku/ Vaatekoukku



Syvyys	Leveys	Korkeus	Paino	Tuotenro
31	295	40	0,3	2706
31	465	40	0,5	2708
85	80	100	0,2	4356
61	83	55	0,1	4357

Letkuteline



Syvyys	Leveys	Korkeus	Paino	Tuotenro
79	267	168	0,5	4077

Pullon/tuubin pidike

Syvyys	Leveys	Korkeus	Paino	Tuotenro
66	194	123	0,4	4349

Tikasteline auton sisäkattoon



Pituus	Paino	Tuotenro
2400	5,5	T8900

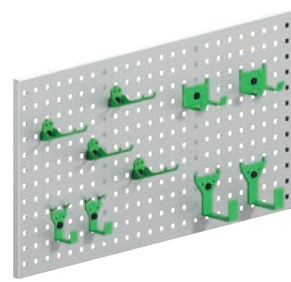
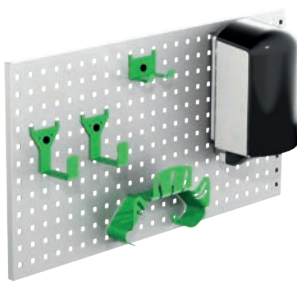
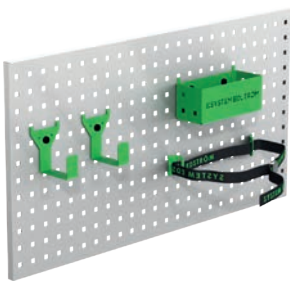
Säilytä tikkaita sisäkatoissa, vedä ne takaovelle yksinkertaisella toimenpiteellä.



Lisävarustepaketti no 1

Lisävarustepaketti no 2

Lisävarustepaketti no 3



Art Nr

F11001

Työkalutaulu ei sisälly toimitukseen.

Art Nr

F11002

Työkalutaulu ei sisälly toimitukseen.

Art Nr

F11004

Työkalutaulu ei sisälly toimitukseen.

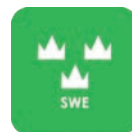
www.systemedstrom.com



TAKUU



TURVALLISUUS



LAATU

STARTAX

STARTAX FINLAND OY
Kannistontie 138
33880 Lempäälä

YHTEYSTIEDOT
Puhelin: (03) 275 050
Sähköposti: startax@startax.net