

— CREATES MOBILE WORKPLACES —



PEUGEOT

Partner, Expert & Boxer



SYSTEM 
EDSTRÖM

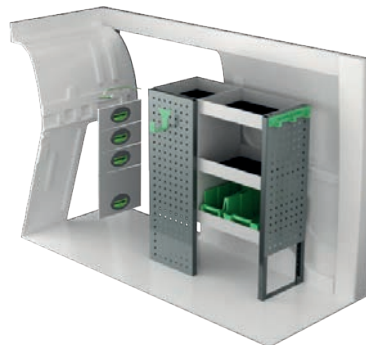
PEUGEOT PARTNER L1

Para obtener más información sobre precios, instalación y contenido que incluyen nuestras propuestas de equipamiento, escanee el código de la primera página.

En furgonetas eléctricas e híbridas recomendamos el montaje por un instalador experimentado. Se deben tener en cuenta las baterías y el cableado para los aproximadamente 400 voltios que hay en el vehículo. El montaje añadido de un suelo puede aumentar el coste.



Art.No	LxPxH	Kg
F43100	1239x300x890 mm	22



Art.No	LxPxH	Kg
F43101	724x300x890 mm	30



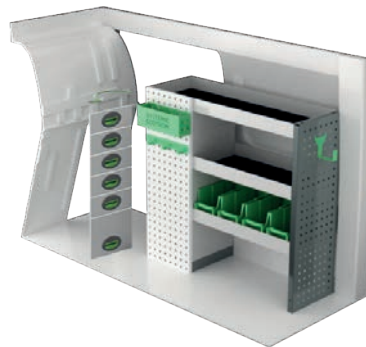
Art.No	LxPxH	Kg
F43102	1285x300x890 mm	47



Art.No	LxPxH	Kg
F43103	848x300x890 mm	21



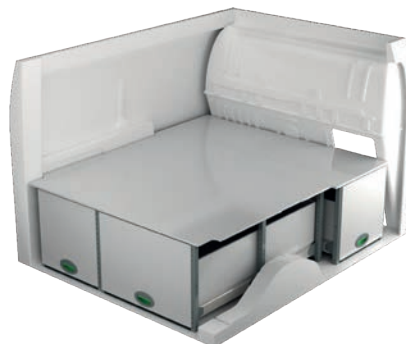
Art.No	LxPxH	Kg
F43104	1239x300x890 mm	40



Art.No	LxPxH	Kg
F43105	939x300x890 mm	41



Art.No	Altura	Kg
F43114	250	82



Art.No	Altura	Kg
F43117	470	89

PEUGEOT PARTNER L2

Para obtener más información sobre precios, instalación y contenido que incluyen nuestras propuestas de equipamiento, escanee el código de la primera página.

En furgonetas eléctricas e híbridas recomendamos el montaje por un instalador experimentado. Se deben tener en cuenta las baterías y el cableado para los aproximadamente 400 voltios que hay en el vehículo. El montaje añadido de un suelo puede aumentar el coste.



Art.No	LxPxH	Kg
F43120	1662x300x890 mm	25



Art.No	LxPxH	Kg
F43121	1138x300x890 mm	47



Art.No	LxPxH	Kg
F43122	1619x300x890 mm	51



Art.No	LxPxH	Kg
F43123	1138x300x1000 mm	47



Art.No	LxPxH	Kg
F43124	1662x300x890 mm	50



Art.No	LxPxH	Kg
F43125	1107x300x890 mm	59



Art.No	Altura	Kg
F43134	250	92

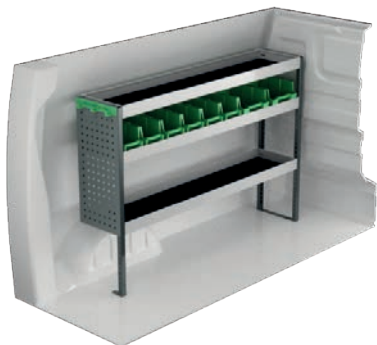


Art.No	Altura	Kg
F43137	470	100

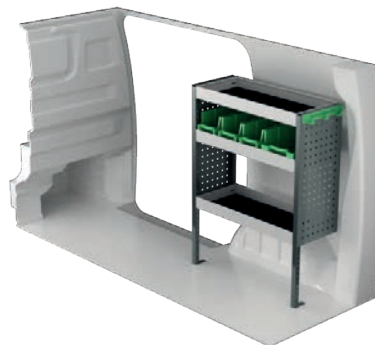
PEUGEOT EXPERT L1H1

Para obtener más información sobre precios, instalación y contenido que incluyen nuestras propuestas de equipamiento, escanee el código de la primera página.

En furgonetas eléctricas e híbridas recomendamos el montaje por un instalador experimentado. Se deben tener en cuenta las baterías y el cableado para los aproximadamente 400 voltios que hay en el vehículo. El montaje añadido de un suelo puede aumentar el coste.



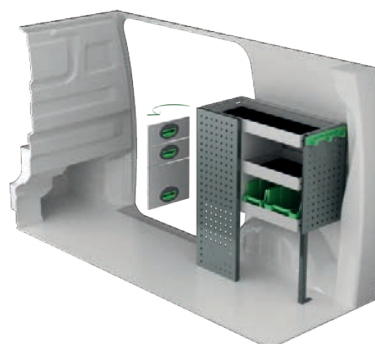
Art.No	LxPxH	Kg
F42100	1452x300x1000 mm	27



Art.No	LxPxH	Kg
F42101	758x300x1000 mm	17



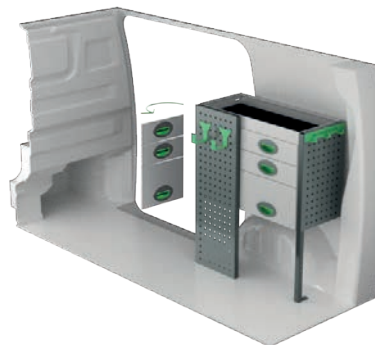
Art.No	LxPxH	Kg
F42102	1452x300x890 mm	37



Art.No	LxPxH	Kg
F42103	726x300x890 mm	26



Art.No	LxPxH	Kg
F42104	1452x300x1000 mm	44



Art.No	LxPxH	Kg
F42105	726x300x890 mm	35



Art.No	Altura	Kg
F42111	250	92

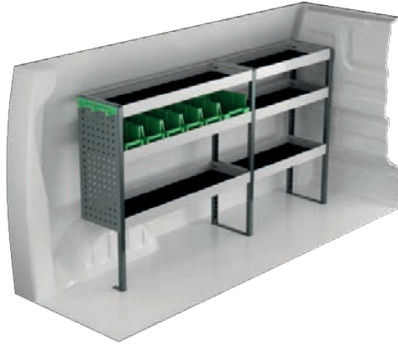


Art.No	Altura	Kg
F42115	470	100

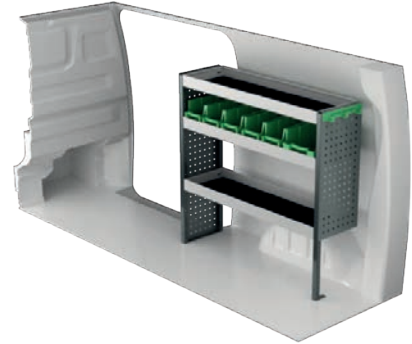
PEUGEOT EXPERT L2H1

Para obtener más información sobre precios, instalación y contenido que incluyen nuestras propuestas de equipamiento, escanee el código de la primera página.

En furgonetas eléctricas e híbridas recomendamos el montaje por un instalador experimentado. Se deben tener en cuenta las baterías y el cableado para los aproximadamente 400 voltios que hay en el vehículo. El montaje añadido de un suelo puede aumentar el coste.



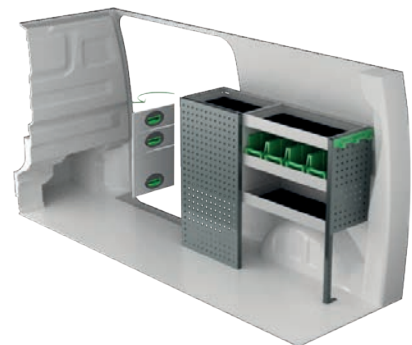
Art.No	LxPxH	Kg
F42120	1785x300x1000 mm	31



Art.No	LxPxH	Kg
F42121	1061x300x1000 mm	23



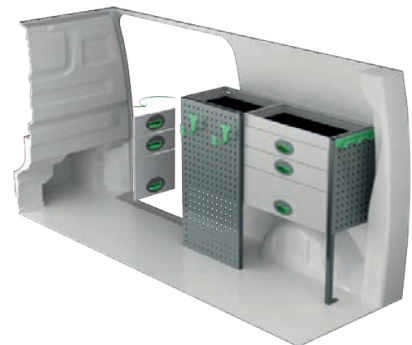
Art.No	LxPxH	Kg
F42122	1785x300x890 mm	42



Art.No	LxPxH	Kg
F42123	1107x300x890 mm	35



Art.No	LxPxH	Kg
F42124	1785x300x1000 mm	51



Art.No	LxPxH	Kg
F42125	1107x300x890 mm	46



Art.No	Altura	Kg
F42134	250	99

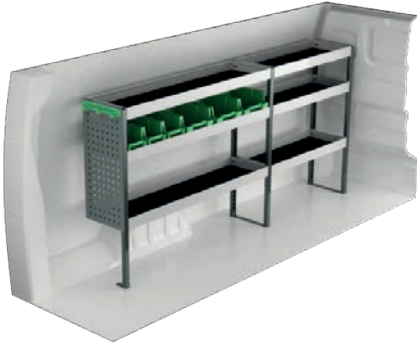


Art.No	Altura	Kg
F42136	470	123

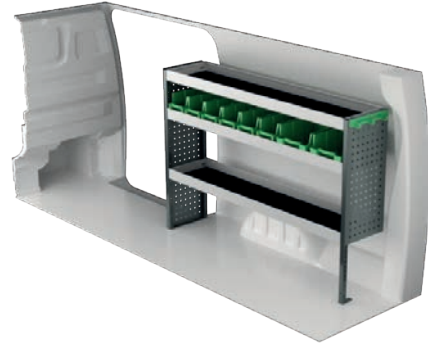
PEUGEOT EXPERT L3H1

Para obtener más información sobre precios, instalación y contenido que incluyen nuestras propuestas de equipamiento, escanee el código de la primera página.

En furgonetas eléctricas e híbridas recomendamos el montaje por un instalador experimentado. Se deben tener en cuenta las baterías y el cableado para los aproximadamente 400 voltios que hay en el vehículo. El montaje añadido de un suelo puede aumentar el coste.



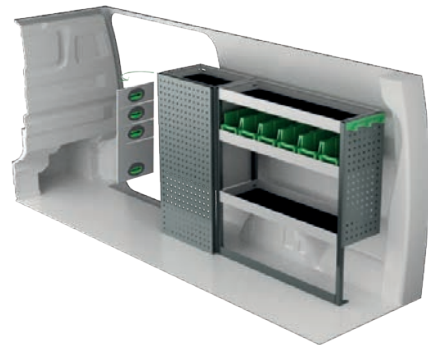
Art.No	LxPxH	Kg
F42140	2054x300x1000 mm	34



Art.No	LxPxH	Kg
F42141	1453x300x1000 mm	28



Art.No	LxPxH	Kg
F42142	2054x300x890 mm	46



Art.No	LxPxH	Kg
F42143	1440x300x1000 mm	49



Art.No	LxPxH	Kg
F42144	2054x300x1000 mm	54



Art.No	LxPxH	Kg
F42145	1440x300x890 mm	56



Art.No	Altura	Kg
F42154	250	105

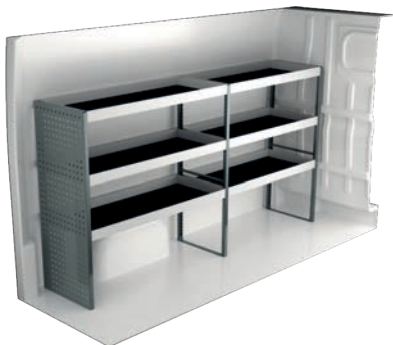


Art.No	Altura	Kg
F42156	470	129

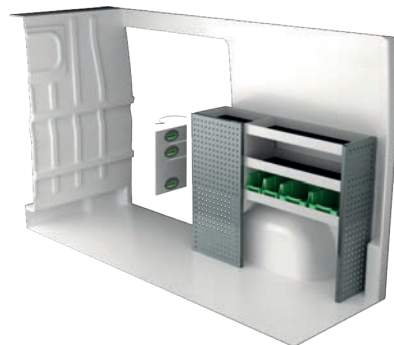
PEUGEOT BOXER L1H1

Para obtener más información sobre precios, instalación y contenido que incluyen nuestras propuestas de equipamiento, escanee el código de la primera página.

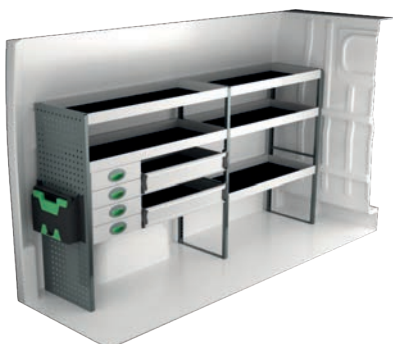
En furgonetas eléctricas e híbridas recomendamos el montaje por un instalador experimentado. Se deben tener en cuenta las baterías y el cableado para los aproximadamente 400 voltios que hay en el vehículo. El montaje añadido de un suelo puede aumentar el coste.



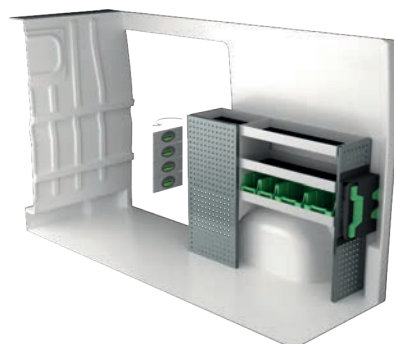
Art.No	LxPxH	Kg
F45020	2270x470x1220 mm	53



Art.No	LxPxH	Kg
F45021	1287x300x1000 mm	38



Art.No	LxPxH	Kg
F45022	2355x470x1220 mm	83



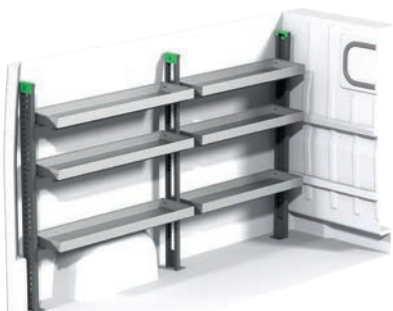
Art.No	LxPxH	Kg
F45023	1372x300x1000 mm	44



Art.No	LxPxH	Kg
F45024	2270x300x1515 mm	89



Art.No	LxPxH	Kg
F45025	1287x300x1000 mm	51



Art.No	LxPxH	Kg
F45026	2358x300x1788 mm	67

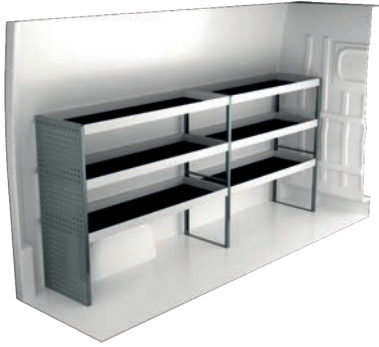


Art.No	LxPxH	Kg
F45027	1284x300x1788 mm	39

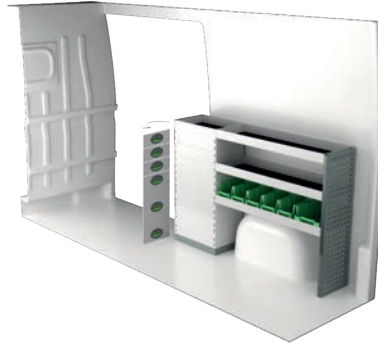
PEUGEOT BOXER L2H2

Para obtener más información sobre precios, instalación y contenido que incluyen nuestras propuestas de equipamiento, escanee el código de la primera página.

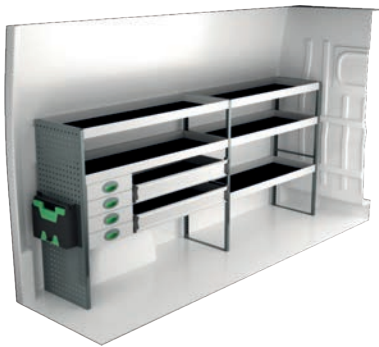
En furgonetas eléctricas e híbridas recomendamos el montaje por un instalador experimentado. Se deben tener en cuenta las baterías y el cableado para los aproximadamente 400 voltios que hay en el vehículo. El montaje añadido de un suelo puede aumentar el coste.



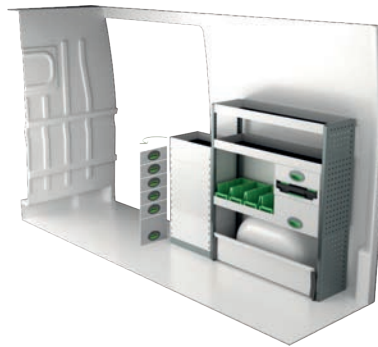
Art.No	LxPxH	Kg
F45040	2662x470x1220 mm	59



Art.No	LxPxH	Kg
F45041	1500x300x1000 mm	55



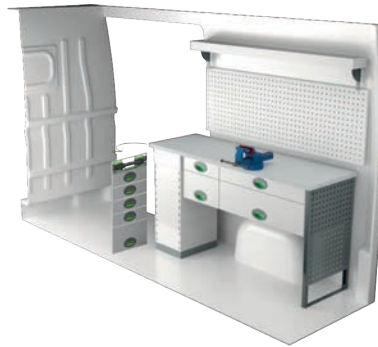
Art.No	LxPxH	Kg
F45042	2747x470x1220 mm	90



Art.No	LxPxH	Kg
F45043	1532x300x1220 mm	70



Art.No	LxPxH	Kg
F45044	2662x300x1735 mm	111



Art.No	LxPxH	Kg
F45045	1509x470x855 mm	94



Art.No	LxPxH	Kg
F45046	2750x470x1788 mm	83

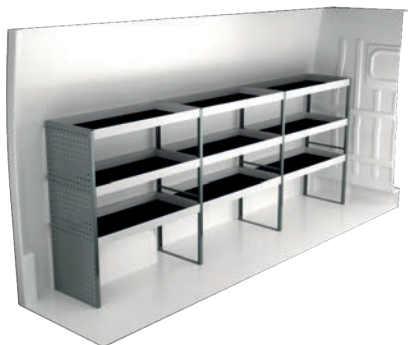


Art.No	LxPxH	Kg
F45047	1497x470x1788 mm	48

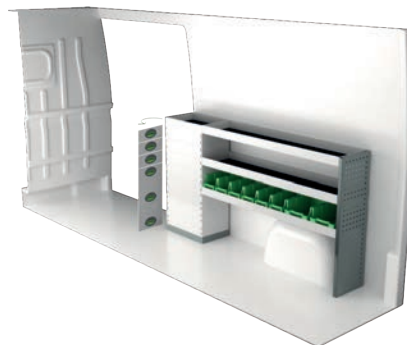
PEUGEOT BOXER L3H2

Para obtener más información sobre precios, instalación y contenido que incluyen nuestras propuestas de equipamiento, escanee el código de la primera página.

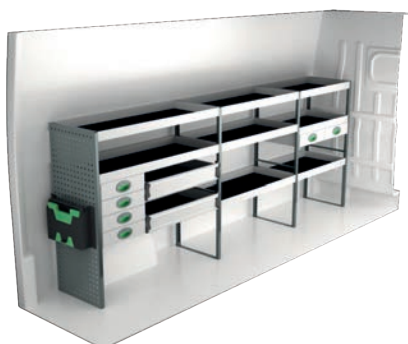
En furgonetas eléctricas e híbridas recomendamos el montaje por un instalador experimentado. Se deben tener en cuenta las baterías y el cableado para los aproximadamente 400 voltios que hay en el vehículo. El montaje añadido de un suelo puede aumentar el coste.



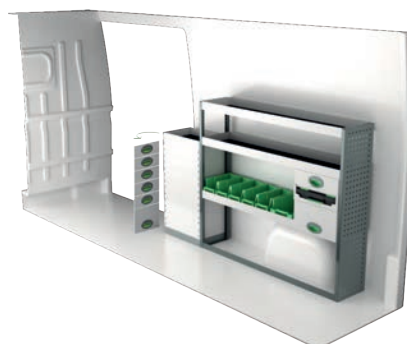
Art.No	LxPxH	Kg
F45060	3120x470x1220 mm	72



Art.No	LxPxH	Kg
F45061	1892x300x1000 mm	60



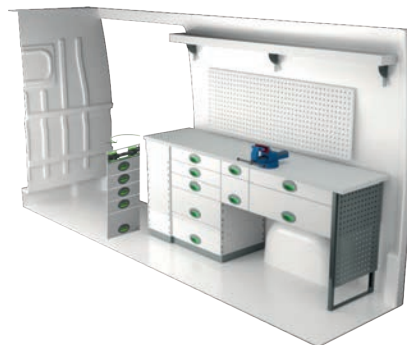
Art.No	LxPxH	Kg
F45062	3086x470x1220 mm	112



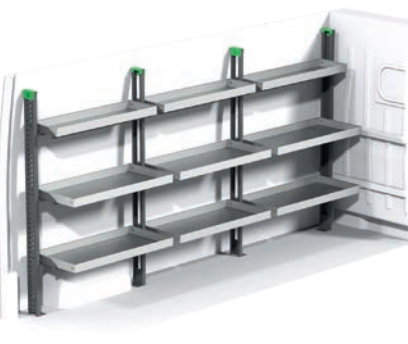
Art.No	LxPxH	Kg
F45063	1924x300x1220 mm	75



Art.No	LxPxH	Kg
F45064	3265x300x1735 mm	146



Art.No	LxPxH	Kg
F45065	2024x470x855 mm	144



Art.No	LxPxH	Kg
F45066	3253x470x1788 mm	104

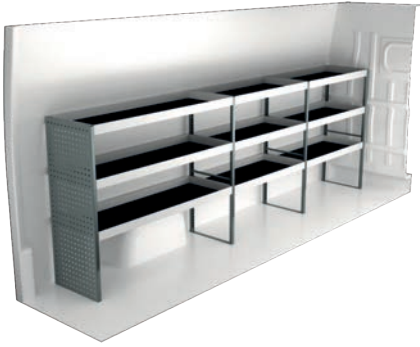


Art.No	LxPxH	Kg
F45067	1966x470x1788 mm	67

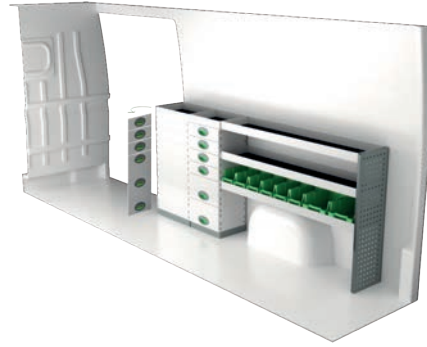
PEUGEOT BOXER L4H2

Para obtener más información sobre precios, instalación y contenido que incluyen nuestras propuestas de equipamiento, escanee el código de la primera página.

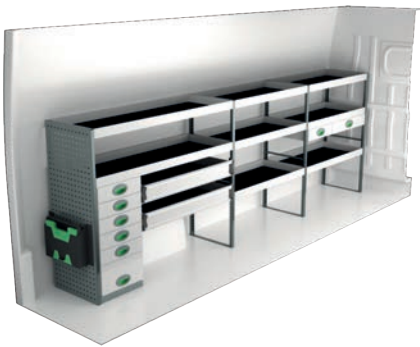
En furgonetas eléctricas e híbridas recomendamos el montaje por un instalador experimentado. Se deben tener en cuenta las baterías y el cableado para los aproximadamente 400 voltios que hay en el vehículo. El montaje añadido de un suelo puede aumentar el coste.



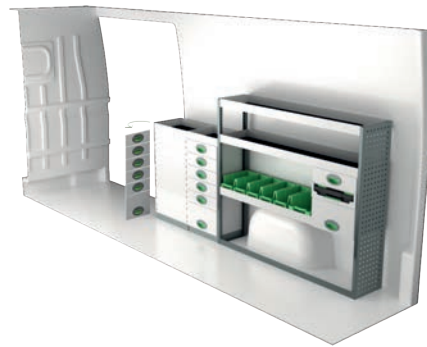
Art.No	LxPxH	Kg
F45080	3512x470x1220 mm	78



Art.No	LxPxH	Kg
F45081	2284x300x1000 mm	88



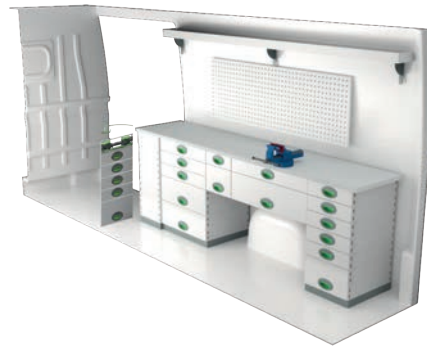
Art.No	LxPxH	Kg
F45082	3597x470x1220 mm	134



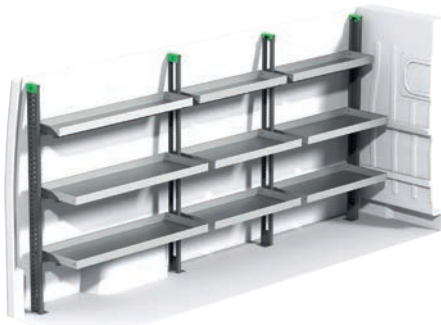
Art.No	LxPxH	Kg
F45083	2316x300x1220 mm	102



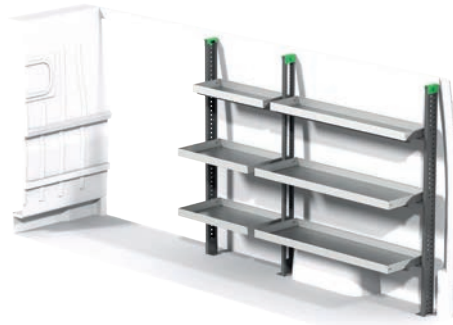
Art.No	LxPxH	Kg
F45084	3512x300x1735 mm	159



Art.No	LxPxH	Kg
F45085	2383x470x855 mm	189



Art.No	LxPxH	Kg
F45086	3645x470x1788 mm	112



Art.No	LxPxH	Kg
F45087	2358x470x1788 mm	75

INFORMACIÓN



NOTA

Los kits incluyen lo que se ve en el diseño así como las piezas de instalación, tapetes de goma para todos los estantes y espuma en los cajones.

Para asegurar la calidad en la gestión y mantener una alta precisión en las entregas System Edström Bilinredningar AB está certificado según SS-EN ISO 9001:2015

Todo el material utilizado en System Edström se puede reciclar al 100%. También estamos certificados según SS-EN ISO 14001:2015.



RECUERDE

Ahora que ha elegido System Edström para el equipamiento de su vehículo, ha dado el primer y más importante paso para que su taller móvil sea seguro y funcional. De aquí en adelante, depende de usted lo seguro y funcional que sea su lugar de trabajo.

Usted, como conductor y, para evitar que usted u otra persona se lesione, tiene la responsabilidad de llevar su carga correctamente asegurada. También es su responsabilidad asegurarse de que el interior está montado de la manera más segura posible sea cual sea su elección de taller, incluso si son profesionales con conocimiento y larga experiencia.



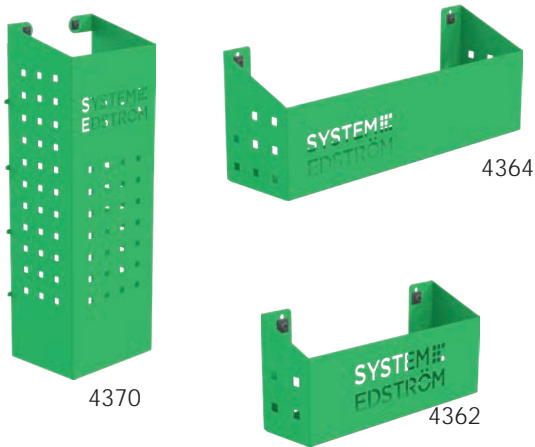
SEGURIDAD

Realizamos de forma continuada pruebas de colisión de nuestro equipamiento interior en el RISE (Research Institute of Sweden AB). Dichas pruebas de colisión se efectúan conforme a la norma INRS NS 286 sobre equipamiento interior de vehículos.

Se llevan a cabo también otros tipos de controles en institutos certificadores, por ejemplo, pruebas de vibración que simulan varios años de uso en carretera. Igualmente realizamos ensayos internos de tracción y presión para comprobar, entre otros, la resistencia de los productos de sujeción de carga.

Consulte más detalles acerca de estos controles en nuestro sitio web: www.systemedstrom.com.

Cestas para tablero



Profundo	Ancho	Altura	Kg	Código
82	200	80	0,5	4360
82	285	102	0,8	4362
122	455	122	1,5	4364
153	179	575	3,0	4370

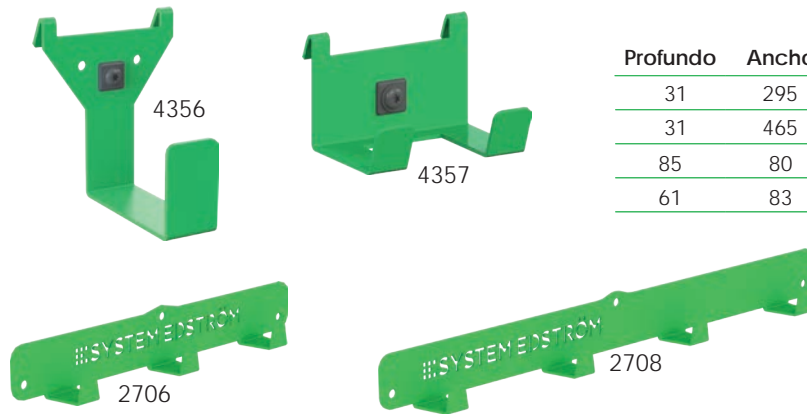
Una serie de cestas que resuelven (casi) todos los problemas de almacenamiento.

4370

4362

4360

Gancho universal/ Perchas

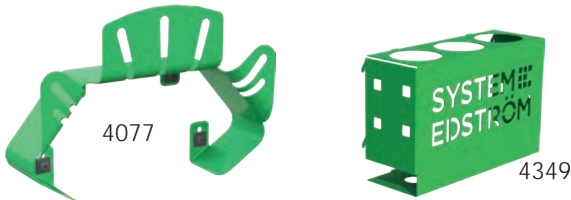


Profundo	Ancho	Altura	Kg	Código
31	295	40	0,3	2706
31	465	40	0,5	2708
85	80	100	0,2	4356
61	83	55	0,1	4357

2706

2708

Soporte de manguera/cable



Profundo	Ancho	Altura	Kg	Código
79	267	168	0,5	4077

4077

4349

Soporte de spray, cartuchos, etc.

66	194	123	0,4	4349
----	-----	-----	-----	------

Soporte interno de escalera

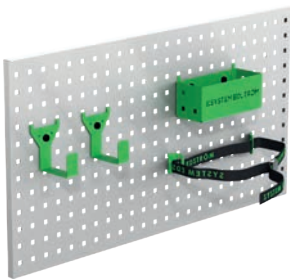


Longitud	Kg	Código
2400	5,5	T8900

Guarde la escalera en el techo del interior del vehículo, tire de ella hacia la puerta trasera en una operación simple. El riel de aluminio viene en dos partes con una pieza de unión.



Kit accesorios No. 1

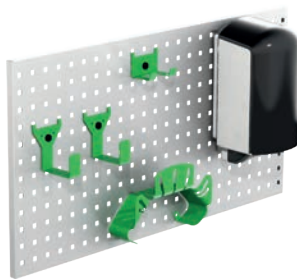


Art Nr

F11001

Tablero no incluido.

Kit accesorios No. 2

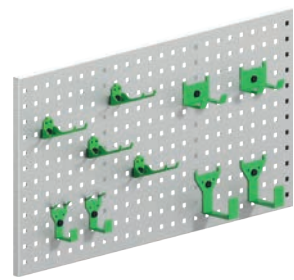


Art Nr

F11002

Tablero no incluido.

Kit accesorios No. 3



Art Nr

F11004

Tablero no incluido.

www.systemedstrom.com



GARANTIA



SEGURIDAD



CALIDAD

SYSTEM EDSTRÖM

SYSTEM EDSTRÖM BILINREDNINGAR AB
Raseborgsgatan 11
164 74 Kista
Suecia

CONTACT

T. +46 (0)10 102 95 00
M. info@edstrom.se
W. www.systemedstrom.com