

— WE CREATE MOBILE WORKPLACES —



MERCEDES

Citan, Vito & Sprinter

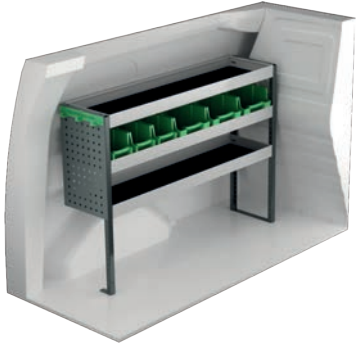


SYSTEM 
EDSTRÖM

MERCEDES CITAN L1

Para obtener más información sobre precios, instalación y contenido que incluyen nuestras propuestas de equipamiento, escanee el código de la primera página.

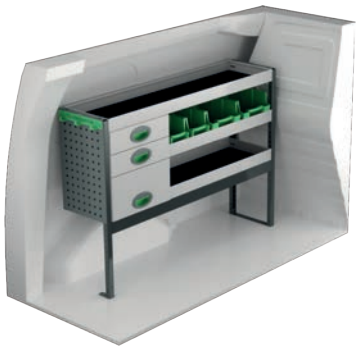
En furgonetas eléctricas e híbridas recomendamos el montaje por un instalador experimentado. Se deben tener en cuenta las baterías y el cableado para los aproximadamente 400 voltios que hay en el vehículo. El montaje añadido de un suelo puede aumentar el coste.



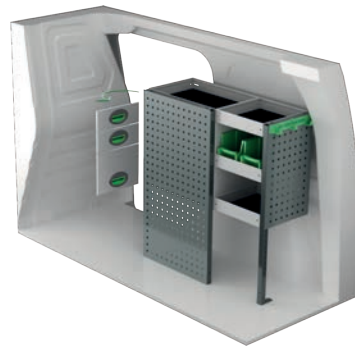
Art.No	LxPxH	Kg
F42320	1239x300x890 mm	23



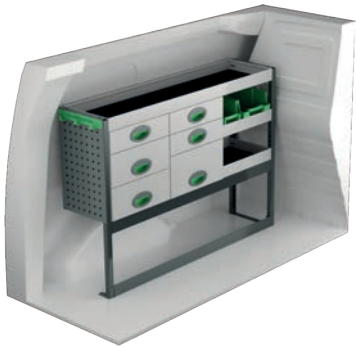
Art.No	LxPxH	Kg
F42321	848x300x890 mm	17



Art.No	LxPxH	Kg
F42322	1239x300x890 mm	32



Art.No	LxPxH	Kg
F42323	804x300x890 mm	31



Art.No	LxPxH	Kg
F42324	1239x300x890 mm	43



Art.No	LxPxH	Kg
F42325	804x300x890 mm	40



Art.No	Altura	Kg
F42334	250	84

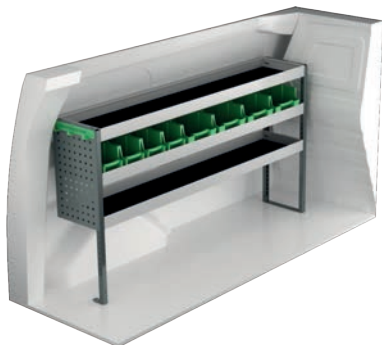


Art.No	Altura	Kg
F42337	470	75

MERCEDES CITAN L2

Para obtener más información sobre precios, instalación y contenido que incluyen nuestras propuestas de equipamiento, escanee el código de la primera página.

En furgonetas eléctricas e híbridas recomendamos el montaje por un instalador experimentado. Se deben tener en cuenta las baterías y el cableado para los aproximadamente 400 voltios que hay en el vehículo. El montaje añadido de un suelo puede aumentar el coste.



Art.No	LxPxH	Kg
F42340	1631x300x890 mm	28



Art.No	LxPxH	Kg
F42341	971x300x890 mm	22



Art.No	LxPxH	Kg
F42342	1631x300x890 mm	39



Art.No	LxPxH	Kg
F42343	894x300x890 mm	32



Art.No	LxPxH	Kg
F42344	1572x300x890 mm	47



Art.No	LxPxH	Kg
F42345	894x300x890 mm	41



Art.No	Altura	Kg
F42351	250	90

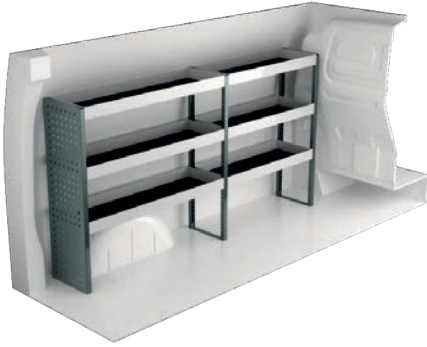


Art.No	Altura	Kg
F42353	470	102

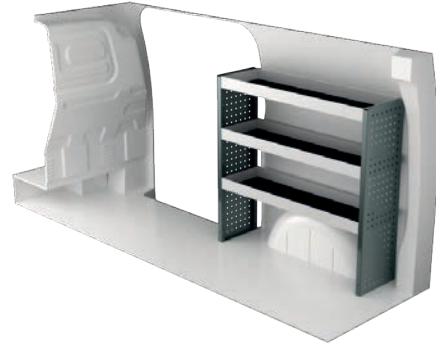
MERCEDES VITO L1

Para obtener más información sobre precios, instalación y contenido que incluyen nuestras propuestas de equipamiento, escanee el código de la primera página.

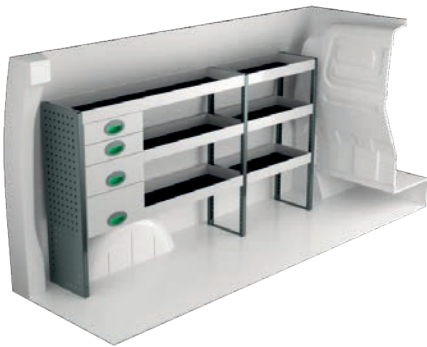
En furgonetas eléctricas e híbridas recomendamos el montaje por un instalador experimentado. Se deben tener en cuenta las baterías y el cableado para los aproximadamente 400 voltios que hay en el vehículo. El montaje añadido de un suelo puede aumentar el coste.



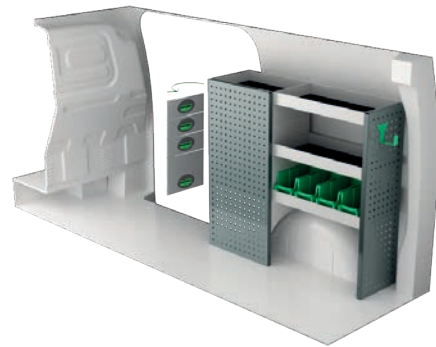
Art.No	LxPxH	Kg
F41700	1875x300x1000 mm	30



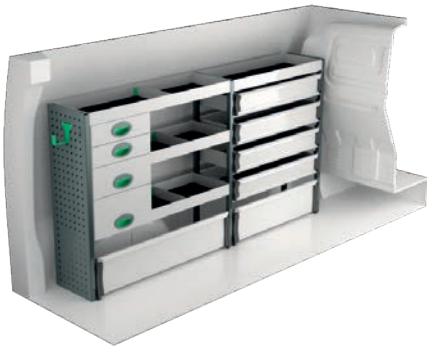
Art.No	LxPxH	Kg
F41701	1061x300x1000 mm	21



Art.No	LxPxH	Kg
F41702	1875x300x1000 mm	44



Art.No	LxPxH	Kg
F41703	1107x300x1000 mm	41



Art.No	LxPxH	Kg
F41704	1875x300x1000 mm	62



Art.No	LxPxH	Kg
F41705	1061x300x1000 mm	33



Art.No	Altura	Kg
F41716	250	99

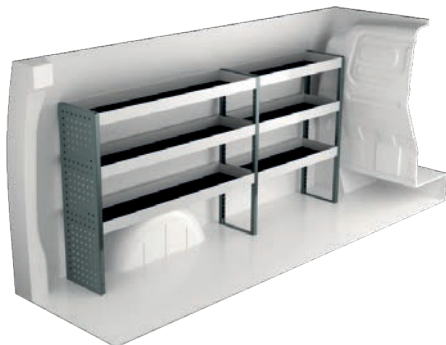


Art.No	Altura	Kg
F41718	470	108

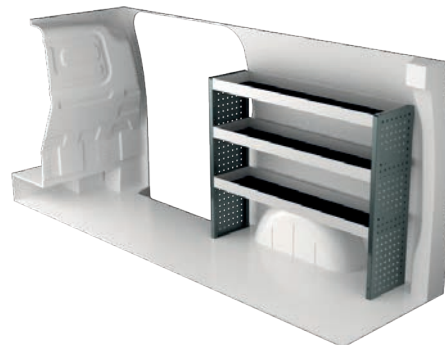
MERCEDES VITO L2

Para obtener más información sobre precios, instalación y contenido que incluyen nuestras propuestas de equipamiento, escanee el código de la primera página.

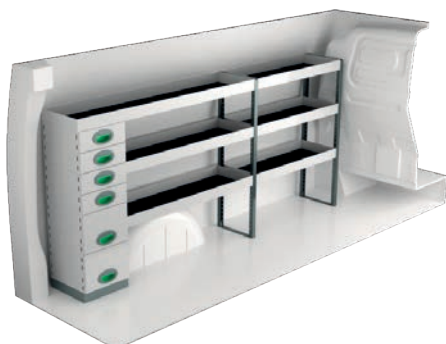
En furgonetas eléctricas e híbridas recomendamos el montaje por un instalador experimentado. Se deben tener en cuenta las baterías y el cableado para los aproximadamente 400 voltios que hay en el vehículo. El montaje añadido de un suelo puede aumentar el coste.



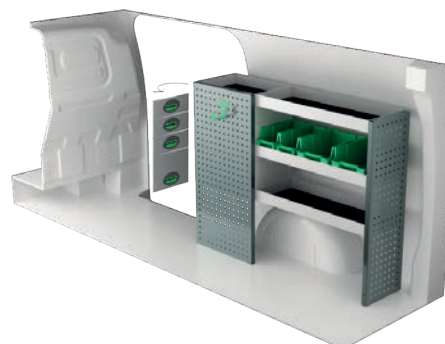
Art.No	LxPxH	Kg
F41720	2054x300x1000 mm	32



Art.No	LxPxH	Kg
F41721	1240x300x1000 mm	23



Art.No	LxPxH	Kg
F41722	2145x300x1000 mm	51



Art.No	LxPxH	Kg
F41723	1286x300x1000 mm	43



Art.No	LxPxH	Kg
F41724	2054x300x1000 mm	59



Art.No	LxPxH	Kg
F41725	1240x300x1000 mm	37



Art.No	Altura	Kg
F41736	250	111

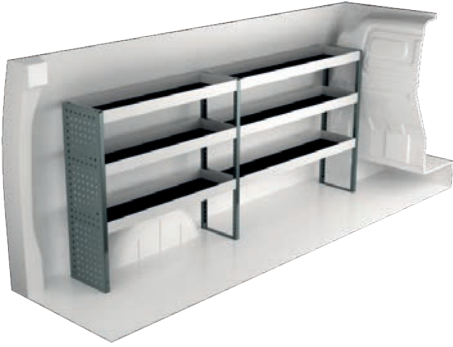


Art.No	Altura	Kg
F41738	470	117

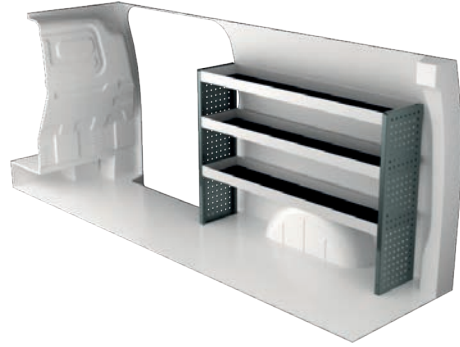
MERCEDES VITO L3

Para obtener más información sobre precios, instalación y contenido que incluyen nuestras propuestas de equipamiento, escanee el código de la primera página.

En furgonetas eléctricas e híbridas recomendamos el montaje por un instalador experimentado. Se deben tener en cuenta las baterías y el cableado para los aproximadamente 400 voltios que hay en el vehículo. El montaje añadido de un suelo puede aumentar el coste.



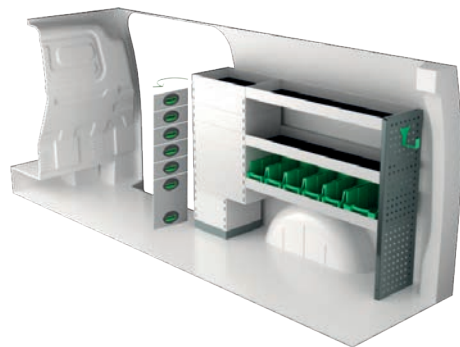
Art.No	LxPxH	Kg
F41740	2267x300x1000 mm	36



Art.No	LxPxH	Kg
F41741	1453x300x1000 mm	26



Art.No	LxPxH	Kg
F41742	2267x300x1000 mm	49



Art.No	LxPxH	Kg
F41743	1499x300x1000 mm	56



Art.No	LxPxH	Kg
F41744	2267x300x1000 mm	66



Art.No	LxPxH	Kg
F41745	1240x470x1000 mm	48



Art.No	Altura	Kg
F41756	250	120

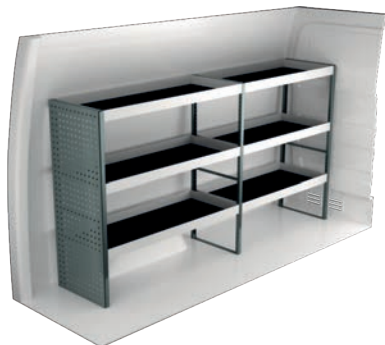


Art.No	Altura	Kg
F41758	470	146

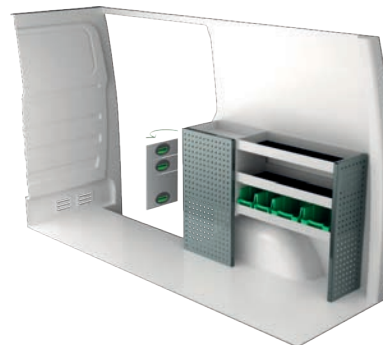
MERCEDES SPRINTER L1

Para obtener más información sobre precios, instalación y contenido que incluyen nuestras propuestas de equipamiento, escanee el código de la primera página.

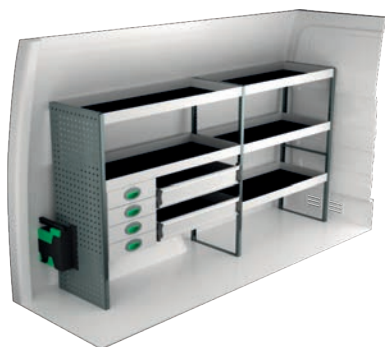
En furgonetas eléctricas e híbridas recomendamos el montaje por un instalador experimentado. Se deben tener en cuenta las baterías y el cableado para los aproximadamente 400 voltios que hay en el vehículo. El montaje añadido de un suelo puede aumentar el coste.



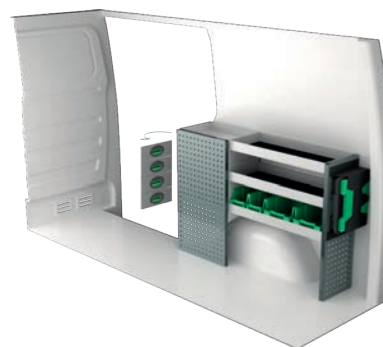
Art.No	LxPxH	Kg
F44080	2270x470x1220 mm	53



Art.No	LxPxH	Kg
F44081	1287x300x890 mm	37



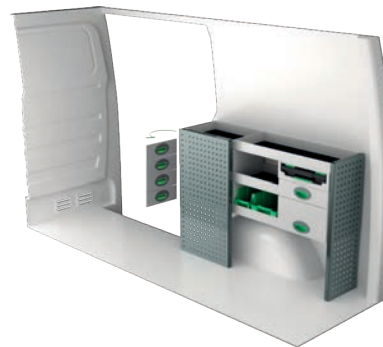
Art.No	LxPxH	Kg
F44082	2270x470x1220 mm	83



Art.No	LxPxH	Kg
F44083	1372x300x890 mm	43



Art.No	LxPxH	Kg
F44084	2270x300x1515 mm	89



Art.No	LxPxH	Kg
F44085	1287x300x890 mm	50



Art.No	LxPxH	Kg
F44086	2270x300x1220 mm	87

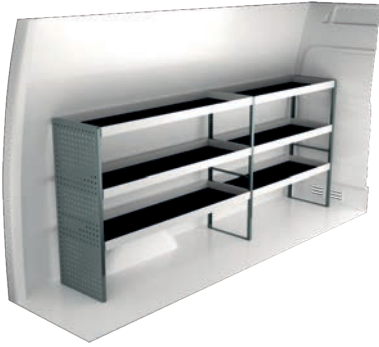


Art.No	LxPxH	Kg
F44087	1242x470x1220 mm	61

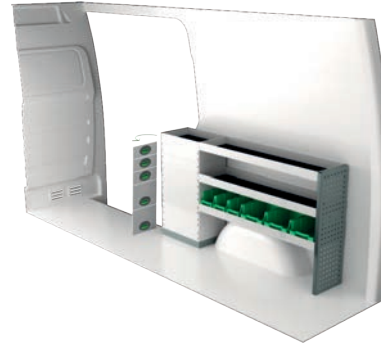
MERCEDES SPRINTER L2

Para obtener más información sobre precios, instalación y contenido que incluyen nuestras propuestas de equipamiento, escanee el código de la primera página.

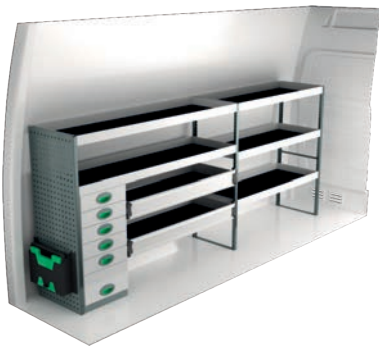
En furgonetas eléctricas e híbridas recomendamos el montaje por un instalador experimentado. Se deben tener en cuenta las baterías y el cableado para los aproximadamente 400 voltios que hay en el vehículo. El montaje añadido de un suelo puede aumentar el coste.



Art.No	LxPxH	Kg
F44040	2841x470x1220 mm	63



Art.No	LxPxH	Kg
F44041	1679x300x890 mm	52



Art.No	LxPxH	Kg
F44042	2841x470x1220 mm	108



Art.No	LxPxH	Kg
F44043	1711x300x1220 mm	70



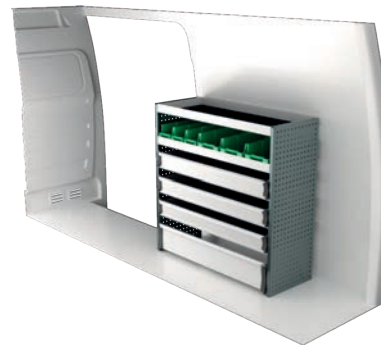
Art.No	LxPxH	Kg
F44044	2841x300x1735 mm	118



Art.No	LxPxH	Kg
F44045	1778x470x855 mm	133



Art.No	LxPxH	Kg
F44046	3021x470x1510 mm	137

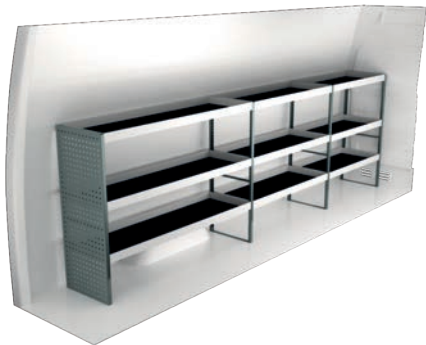


Art.No	LxPxH	Kg
F44047	1242x470x1220 mm	61

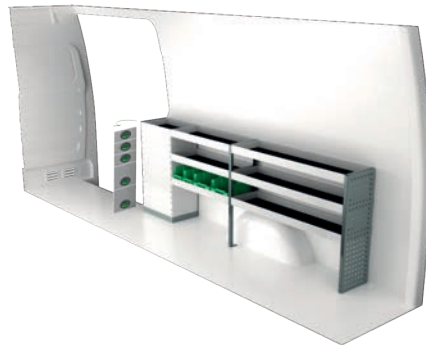
MERCEDES SPRINTER L3

Para obtener más información sobre precios, instalación y contenido que incluyen nuestras propuestas de equipamiento, escanee el código de la primera página.

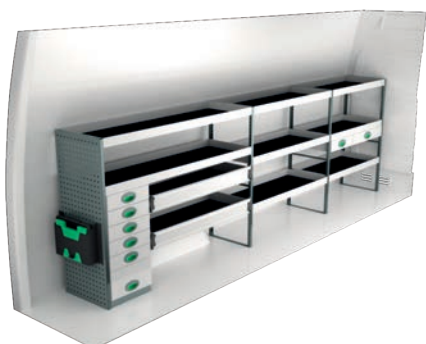
En furgonetas eléctricas e híbridas recomendamos el montaje por un instalador experimentado. Se deben tener en cuenta las baterías y el cableado para los aproximadamente 400 voltios que hay en el vehículo. El montaje añadido de un suelo puede aumentar el coste.



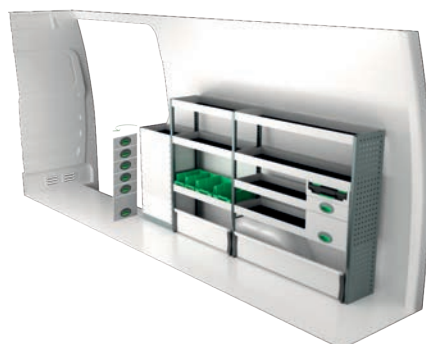
Art.No	LxPxH	Kg
F45000	3878x470x1220 mm	83



Art.No	LxPxH	Kg
F45001	2499x300x890 mm	61



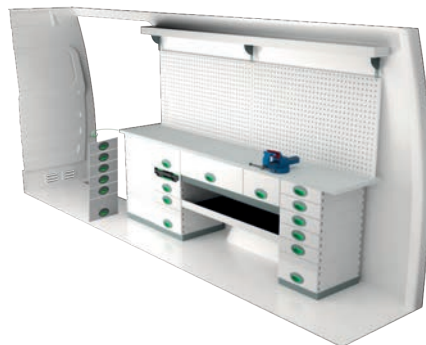
Art.No	LxPxH	Kg
F45002	3878x470x1220 mm	139



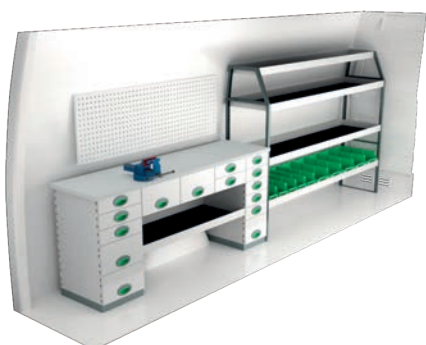
Art.No	LxPxH	Kg
F45003	2501x300x1220 mm	87



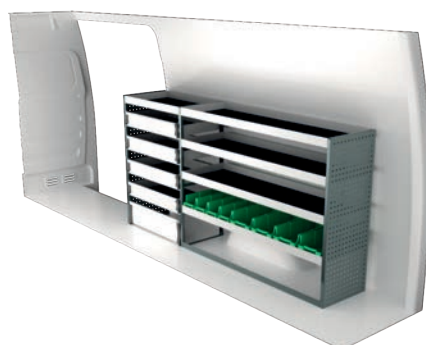
Art.No	LxPxH	Kg
F45004	3878x300x1735 mm	164



Art.No	LxPxH	Kg
F45005	2430x470x855 mm	193



Art.No	LxPxH	Kg
F45006	3894x470x1510 mm	190



Art.No	LxPxH	Kg
F45007	2450x470x1220 mm	93

INFORMACIÓN



NOTA

Los kits incluyen lo que se ve en el diseño así como las piezas de instalación, tapetes de goma para todos los estantes y espuma en los cajones.

Para asegurar la calidad en la gestión y mantener una alta precisión en las entregas System Edström Bilinredningar AB está certificado según SS-EN ISO 9001:2015

Todo el material utilizado en System Edström se puede reciclar al 100%. También estamos certificados según SS-EN ISO 14001:2015.



RECUERDE

Ahora que ha elegido System Edström para el equipamiento de su vehículo, ha dado el primer y más importante paso para que su taller móvil sea seguro y funcional. De aquí en adelante, depende de usted lo seguro y funcional que sea su lugar de trabajo.

Usted, como conductor y, para evitar que usted u otra persona se lesione, tiene la responsabilidad de llevar su carga correctamente asegurada. También es su responsabilidad asegurarse de que el interior está montado de la manera más segura posible sea cual sea su elección de taller, incluso si son profesionales con conocimiento y larga experiencia.



SEGURIDAD

Realizamos de forma continuada pruebas de colisión de nuestro equipamiento interior en el RISE (Research Institute of Sweden AB). Dichas pruebas de colisión se efectúan conforme a la norma INRS NS 286 sobre equipamiento interior de vehículos.

Se llevan a cabo también otros tipos de controles en institutos certificadores, por ejemplo, pruebas de vibración que simulan varios años de uso en carretera. Igualmente realizamos ensayos internos de tracción y presión para comprobar, entre otros, la resistencia de los productos de sujeción de carga.

Consulte más detalles acerca de estos controles en nuestro sitio web: www.systemedstrom.com.



Tornillo de banco

Profundo	Ancho	Altura	Kg	Código
360	135	140	10,3	5004

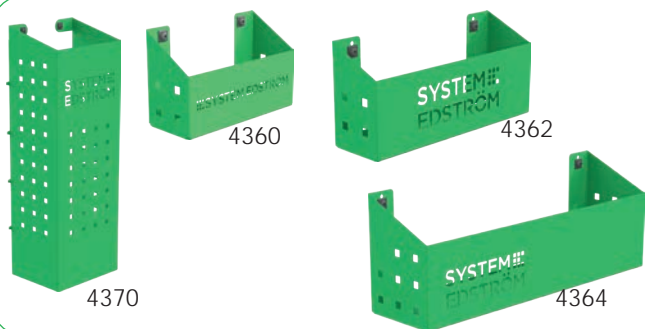
El tornillo forjado se completa con el soporte extensible y la placa giratoria. Apertura máxima 140 mm.



Soporte de tornillo de banco

Profundo	Ancho	Altura	⇔	Kg	Código
1110	170	195	600	9,4	5012
1110	170	80	600	8,9	5013

Medidas de placa 170x158 mm. La cubierta 2950 está incluida (ver más abajo).



Cestas para tablero

Profundo	Ancho	Altura	Kg	Código
82	200	80	0,5	4360
82	285	102	0,8	4362
122	455	122	1,5	4364
153	179	575	3,0	4370

Una serie de cestas que resuelven (casi) todos los problemas de almacenamiento.



Soporte interno de escalera

Longitud	Kg	Código
2400	5,5	T8900

Guarde la escalera en el techo del interior del vehículo, tire de ella hacia la puerta trasera en una operación simple. El riel de aluminio viene en dos partes con una pieza de unión.

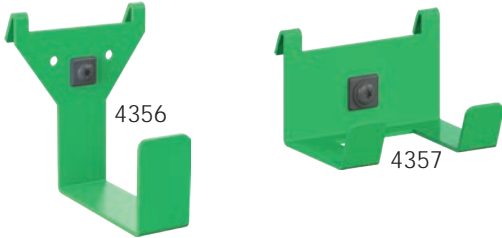


Soporte de manguera/cable

Profundo	Ancho	Altura	Kg	Código
79	267	168	0,5	4077

Soporte de spray, cartuchos, etc.

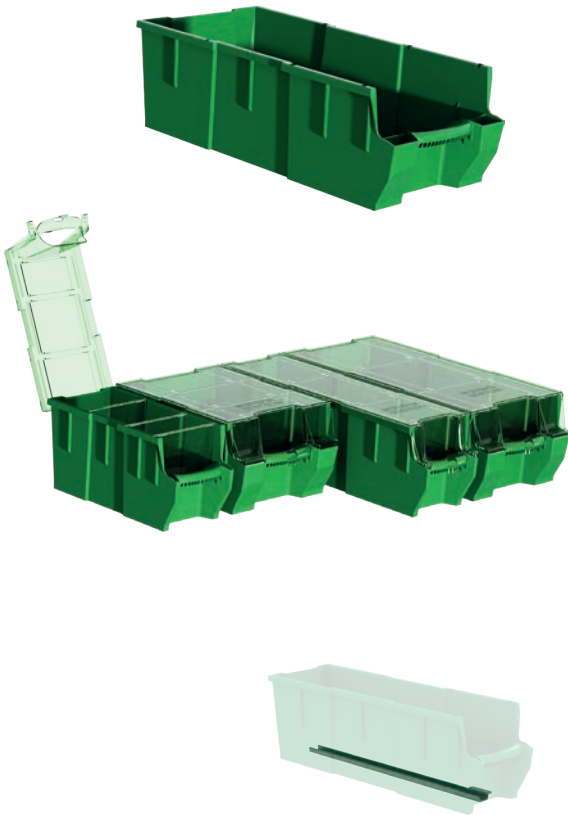
66	194	123	0,4	4349
----	-----	-----	-----	------



Gancho universal

Profundo	Ancho	Altura	Kg	Código
85	80	100	0,2	4356
61	83	55	0,1	4357

Lo simple es mejor, ganchos resistentes para montar en tablero o en el borde del estante.



Gaveta de plástico para estantes

Profundo	Ancho	Altura	Kg	Código
300	145	154	0,4	3050
300	235	154	0,5	3052
470	145	154	0,5	3055
470	235	154	0,5	3057

Tapa transparente para gavetas

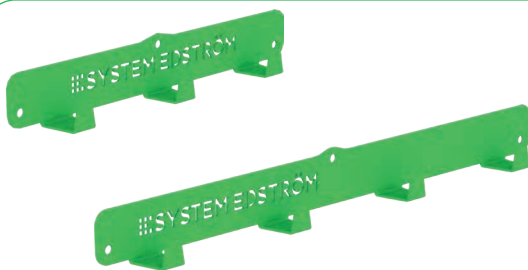
Profundo	Ancho	Gaveta	Kg	Código
300	150	3050	0,2	3060
300	240	3052	0,2	3062
470	150	3055	0,2	3065
470	240	3057	0,4	3067

Divisores para gavetas

Ancho	Altura	Gaveta	Código
140	154	3050, 55	3070
230	154	3052, 57	3072

Soporte para estantes sin frontal

Profundo	Kg	Código
300	0,1	3081
470	0,2	3082



Perchas

Profundo	Ancho	Altura	Kg	Código
31	295	40	0,3	2706
31	465	40	0,5	2708

Lo llamamos percha, no hace falta decir, que puedes usarlo para colgar lo que quieras en él.



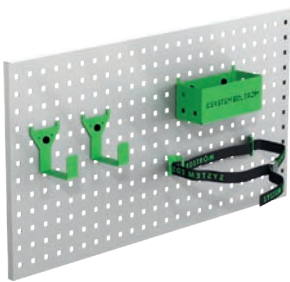
Cincha con soportes

Información	Ancho	Código
1200 mm, cincha de nylon	25	4365
1000 mm, cincha elástica	25	4366

Los soportes se adaptan a nuestros tableros.



Kit accesorios No. 1

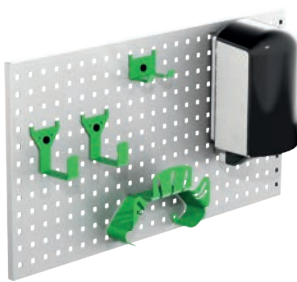


Art Nr

F11001

Tablero no incluido.

Kit accesorios No. 2

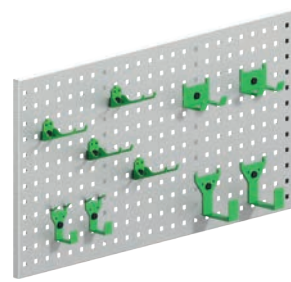


Art Nr

F11002

Tablero no incluido.

Kit accesorios No. 3



Art Nr

F11004

Tablero no incluido.

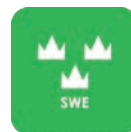
www.systemedstrom.com



GARANTIA



SEGURIDAD



CALIDAD

SYSTEM EDSTRÖM

SYSTEM EDSTRÖM BILINREDNINGAR AB
Raseborgsgatan 11
164 74 Kista
Suecia

CONTACT

T. +46 (0)10 102 95 00

M. info@edstrom.se

W. www.systemedstrom.com