



FORD

Courier, Connect, Custom, Transit & Ranger



FORD TRANSIT COURIER 24-

Para obtener más información sobre precios, instalación y contenido que incluyen nuestras propuestas de equipamiento, escanee el código de la primera página.

En furgonetas eléctricas e híbridas recomendamos el montaje por un instalador experimentado. Se deben tener en cuenta las baterías y el cableado para los aproximadamente 400 voltios que hay en el vehículo. El montaje añadido de un suelo puede aumentar el coste.



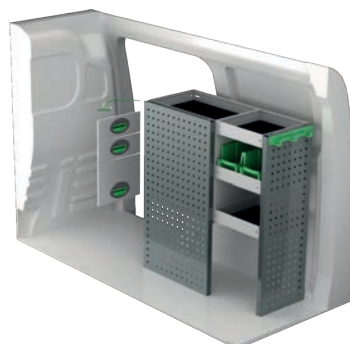
Art.No	LxPxH	Kg
F49350	1362x300x890 mm	26



Art.No	LxPxH	Kg
F49351	848x300x890 mm	18



Art.No	LxPxH	Kg
F49352	1239x300x890 mm	34



Art.No	LxPxH	Kg
F49353	804x300x890 mm	32



Art.No	LxPxH	Kg
F49354	1350x300x890 mm	47



Art.No	LxPxH	Kg
F49355	804x300x890 mm	48



Art.No	Altura	Kg
F49360	250	66



Art.No	Altura	Kg
F49362	470	75

FORD TRANSIT CONNECT L1 23-

Para obtener más información sobre precios, instalación y contenido que incluyen nuestras propuestas de equipamiento, escanee el código de la primera página.

En furgonetas eléctricas e híbridas recomendamos el montaje por un instalador experimentado. Se deben tener en cuenta las baterías y el cableado para los aproximadamente 400 voltios que hay en el vehículo. El montaje añadido de un suelo puede aumentar el coste.



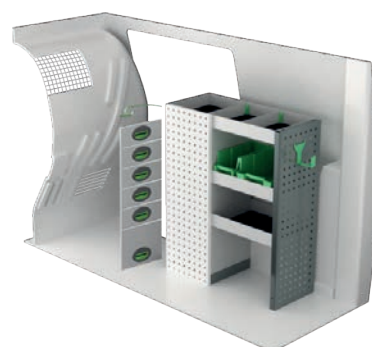
Art.No	LxPxH	Kg
F41100	1241x300x890 mm	22



Art.No	LxPxH	Kg
F41101	850x300x890 mm	24



Art.No	LxPxH	Kg
F41102	1241x300x890 mm	37



Art.No	LxPxH	Kg
F41103	725x300x890 mm	37



Art.No	LxPxH	Kg
F41108	1241x300x890 mm	35



Art.No	LxPxH	Kg
F41107	770x300x890 mm	51



Art.No	Altura	Kg
F41115	250	75

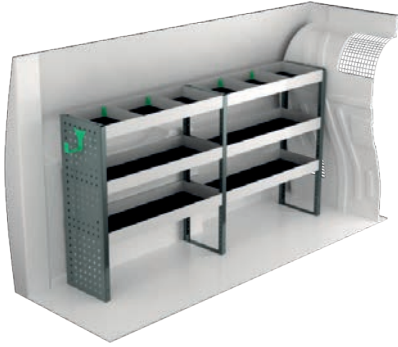


Art.No	Altura	Kg
F41117	470	75

FORD TRANSIT CONNECT L2 23-

Para obtener más información sobre precios, instalación y contenido que incluyen nuestras propuestas de equipamiento, escanee el código de la primera página.

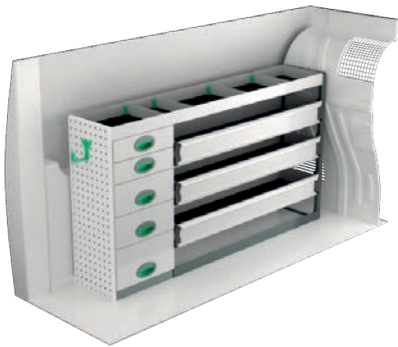
En furgonetas eléctricas e híbridas recomendamos el montaje por un instalador experimentado. Se deben tener en cuenta las baterías y el cableado para los aproximadamente 400 voltios que hay en el vehículo. El montaje añadido de un suelo puede aumentar el coste.



Art.No	LxPxH	Kg
F41130	1665x300x890 mm	26



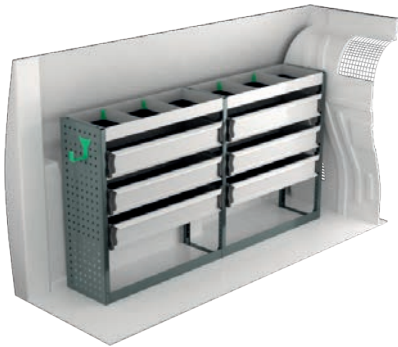
Art.No	LxPxH	Kg
F41131	895x300x890 mm	40



Art.No	LxPxH	Kg
F41132	1620x300x890 mm	57



Art.No	LxPxH	Kg
F41135	1063x300x890 mm	29



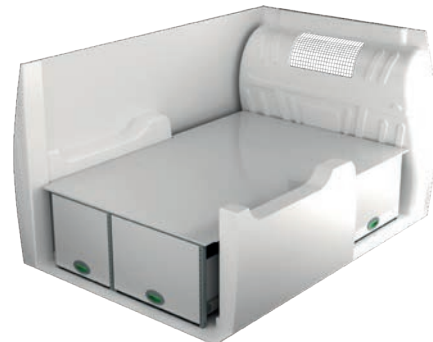
Art.No	LxPxH	Kg
F41138	1665x300x890 mm	45



Art.No	LxPxH	Kg
F41137	940x300x890 mm	64



Art.No	Altura	Kg
F41143	250	99

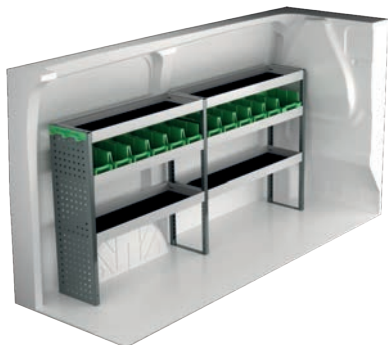


Art.No	Altura	Kg
F41146	470	104

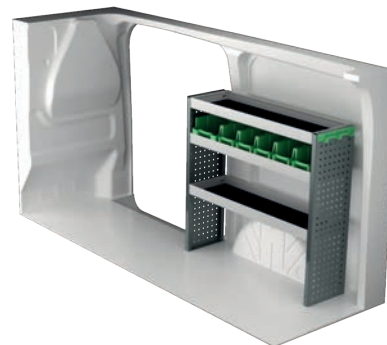
FORD TRANSIT CUSTOM L1

Para obtener más información sobre precios, instalación y contenido que incluyen nuestras propuestas de equipamiento, escanee el código de la primera página.

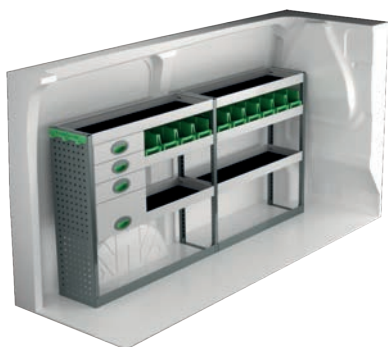
En furgonetas eléctricas e híbridas recomendamos el montaje por un instalador experimentado. Se deben tener en cuenta las baterías y el cableado para los aproximadamente 400 voltios que hay en el vehículo. El montaje añadido de un suelo puede aumentar el coste.



Art.No	LxPxH	Kg
F49300	1998x300x1000 mm	38



Art.No	LxPxH	Kg
F49301	1061x300x1000 mm	24



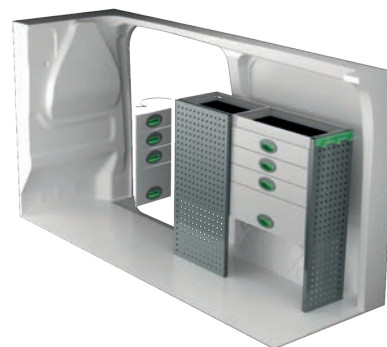
Art.No	LxPxH	Kg
F49302	1998x300x1000 mm	52



Art.No	LxPxH	Kg
F49303	1107x300x1000 mm	41



Art.No	LxPxH	Kg
F49304	1998x300x1140 mm	62



Art.No	LxPxH	Kg
F49305	1107x300x1000 mm	57



Art.No	Altura	Kg
F49310	250	131

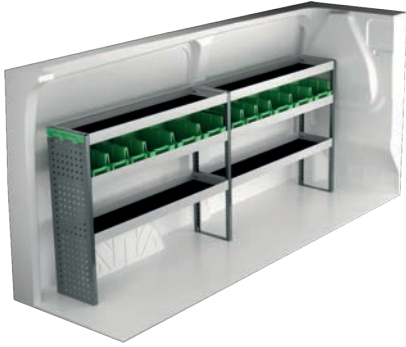


Art.No	Altura	Kg
F49313	470	122

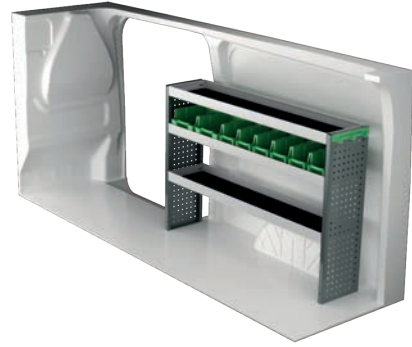
FORD TRANSIT CUSTOM L2

Para obtener más información sobre precios, instalación y contenido que incluyen nuestras propuestas de equipamiento, escanee el código de la primera página.

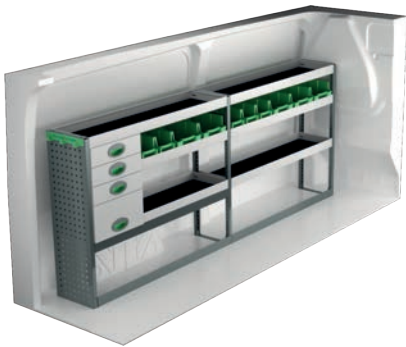
En furgonetas eléctricas e híbridas recomendamos el montaje por un instalador experimentado. Se deben tener en cuenta las baterías y el cableado para los aproximadamente 400 voltios que hay en el vehículo. El montaje añadido de un suelo puede aumentar el coste.



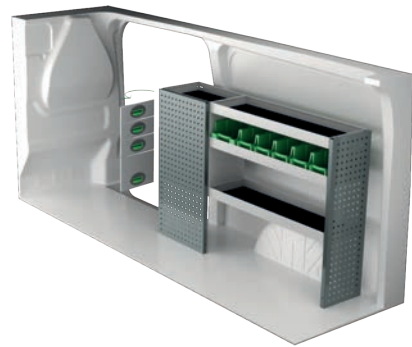
Art.No	LxPxH	Kg
F49320	2446x300x1000 mm	44



Art.No	LxPxH	Kg
F49321	1453x300x1000 mm	29



Art.No	LxPxH	Kg
F49322	2446x300x1000 mm	59



Art.No	LxPxH	Kg
F49323	1499x300x1000 mm	47



Art.No	LxPxH	Kg
F49324	2446x300x1140 mm	67



Art.No	LxPxH	Kg
F49325	1499x300x1000 mm	59



Art.No	Altura	Kg
F49332	250	135

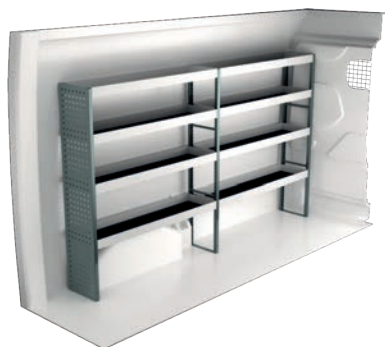


Art.No	Altura	Kg
F49334	470	153

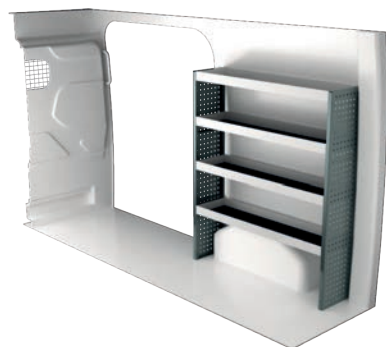
FORD TRANSIT L2H2

Para obtener más información sobre precios, instalación y contenido que incluyen nuestras propuestas de equipamiento, escanee el código de la primera página.

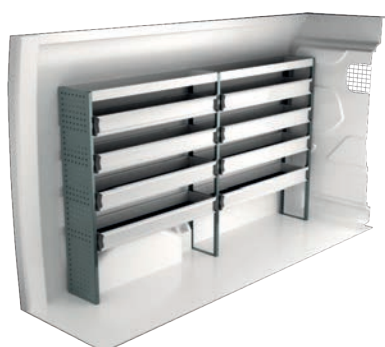
En furgonetas eléctricas e híbridas recomendamos el montaje por un instalador experimentado. Se deben tener en cuenta las baterías y el cableado para los aproximadamente 400 voltios que hay en el vehículo. El montaje añadido de un suelo puede aumentar el coste.



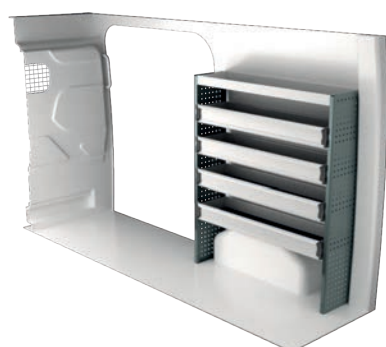
Art.No	LxPxH	Kg
F41330	2448x300x1440 mm	52



Art.No	LxPxH	Kg
F41331	1240x300x1440 mm	32



Art.No	LxPxH	Kg
F41332	2448x300x1440 mm	76



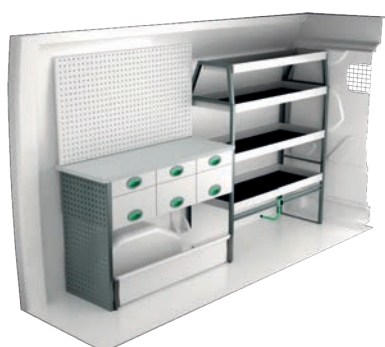
Art.No	LxPxH	Kg
F41333	1240x300x1440 mm	44



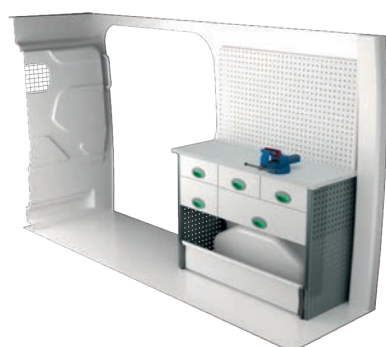
Art.No	LxPxH	Kg
F41334	2448x470x1565 mm	80



Art.No	LxPxH	Kg
F41335	1409x300x1000 mm	46



Art.No	LxPxH	Kg
F41336	2448x470x1510 mm	96



Art.No	LxPxH	Kg
F41337	1240x470x920 mm	75

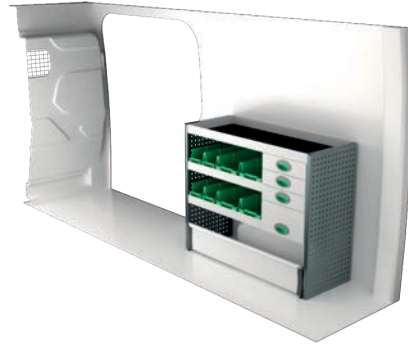
FORD TRANSIT L3H2

Para obtener más información sobre precios, instalación y contenido que incluyen nuestras propuestas de equipamiento, escanee el código de la primera página.

En furgonetas eléctricas e híbridas recomendamos el montaje por un instalador experimentado. Se deben tener en cuenta las baterías y el cableado para los aproximadamente 400 voltios que hay en el vehículo. El montaje añadido de un suelo puede aumentar el coste.



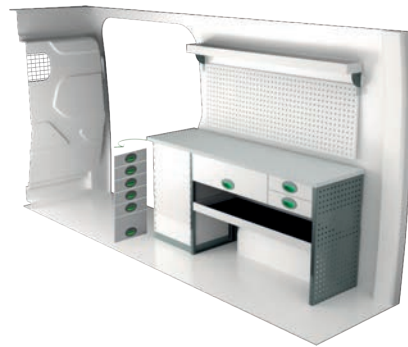
Art.No	LxPxH	Kg
F41350	2840x300x1440 mm	58



Art.No	LxPxH	Kg
F41351	1240x470x1000 mm	58



Art.No	LxPxH	Kg
F41352	2840x300x1440 mm	81



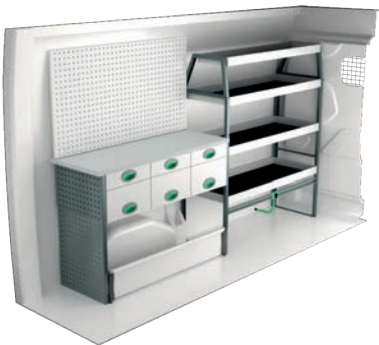
Art.No	LxPxH	Kg
F41353	1710x470x855 mm	102



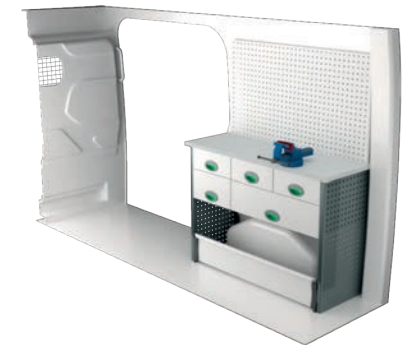
Art.No	LxPxH	Kg
F41354	2840x300x1670 mm	106



Art.No	LxPxH	Kg
F41355	1632x300x1440 mm	58



Art.No	LxPxH	Kg
F41356	3053x300x1220 mm	115



Art.No	LxPxH	Kg
F41357	1632x470x1220 mm	45

FORD RANGER

Para obtener más información sobre precios, instalación y contenido que incluyen nuestras propuestas de equipamiento, escanee el código de la primera página.

En furgonetas eléctricas e híbridas recomendamos el montaje por un instalador experimentado. Se deben tener en cuenta las baterías y el cableado para los aproximadamente 400 voltios que hay en el vehículo. El montaje añadido de un suelo puede aumentar el coste.



Art.No	Altura	Kg
F45211	250	66



Art.No	Altura	Kg
F45213	470	75



NOTA

Los kits incluyen lo que se ve en el diseño así como las piezas de instalación, tapetes de goma para todos los estantes y espuma en los cajones.

Para asegurar la calidad en la gestión y mantener una alta precisión en las entregas System Edström Bilinredningar AB está certificado según SS-EN ISO 9001:2015

Todo el material utilizado en System Edström se puede reciclar al 100%. También estamos certificados según SS-EN ISO 14001:2015.



RECUERDE

Ahora que ha elegido System Edström para el equipamiento de su vehículo, ha dado el primer y más importante paso para que su taller móvil sea seguro y funcional. De aquí en adelante, depende de usted lo seguro y funcional que sea su lugar de trabajo.

Usted, como conductor y, para evitar que usted u otra persona se lesione, tiene la responsabilidad de llevar su carga correctamente asegurada. También es su responsabilidad asegurarse de que el interior está montado de la manera más segura posible sea cual sea su elección de taller, incluso si son profesionales con conocimiento y larga experiencia.

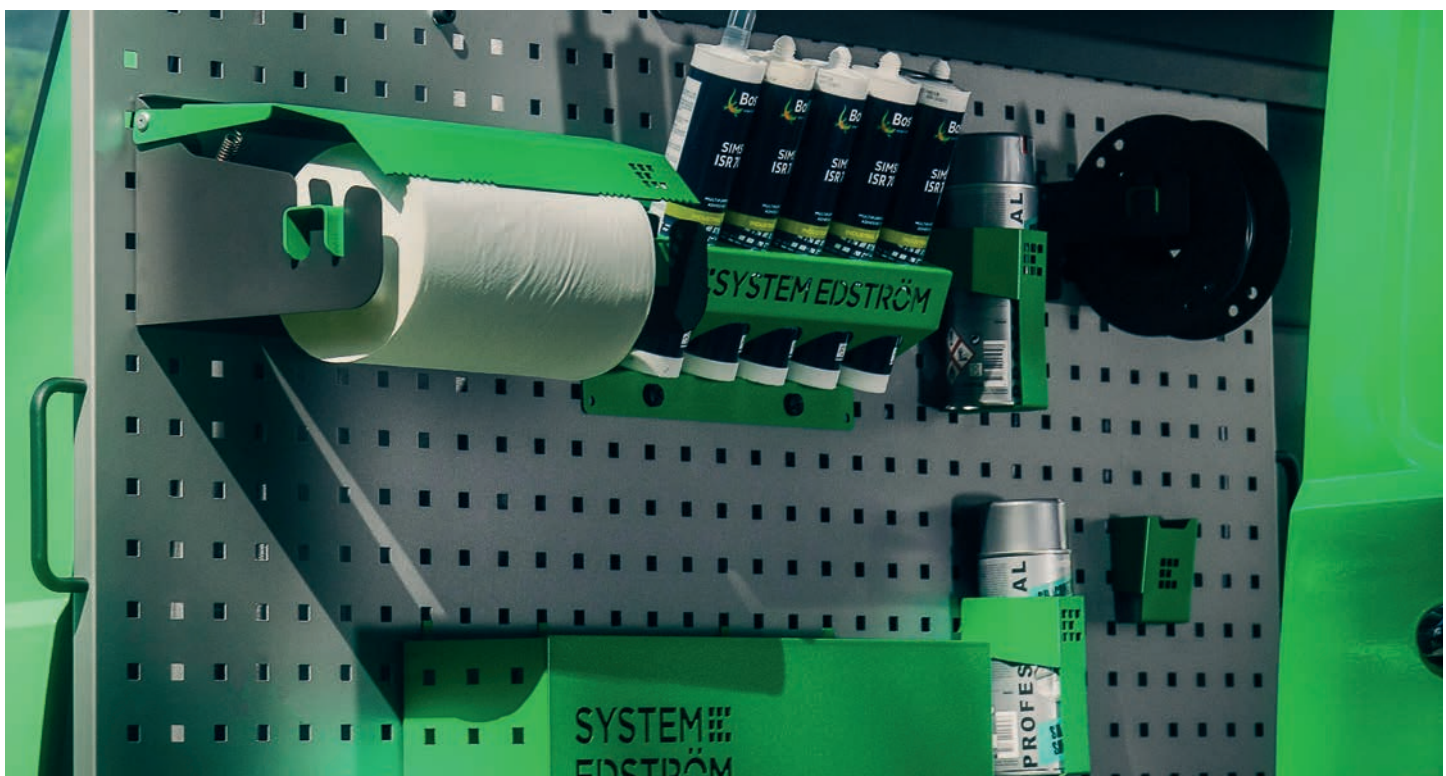


SEGURIDAD

Realizamos de forma continuada pruebas de colisión de nuestro equipamiento interior en el RISE (Research Institute of Sweden AB). Dichas pruebas de colisión se efectúan conforme a la norma INRS NS 286 sobre equipamiento interior de vehículos.

Se llevan a cabo también otros tipos de controles en institutos certificadores, por ejemplo, pruebas de vibración que simulan varios años de uso en carretera. Igualmente realizamos ensayos internos de tracción y presión para comprobar, entre otros, la resistencia de los productos de sujeción de carga.

Consulte más detalles acerca de estos controles en nuestro sitio web: www.systemedstrom.com.





Tornillo de banco

Profundo	Ancho	Altura	Kg	Código
360	135	140	10,3	5004

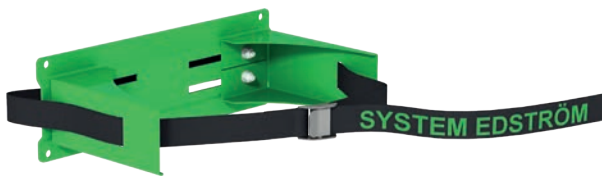
El tornillo forjado se completa con el soporte extensible y la placa giratoria. Apertura máxima 140 mm.



Soporte de tornillo de banco

Profundo	Ancho	Altura	⇒	Kg	Código
1110	170	195	600	9,4	5012
1110	170	80	600	8,9	5013

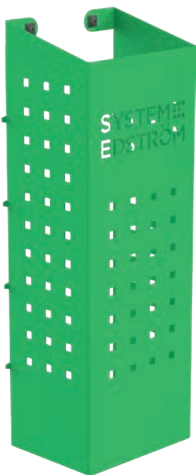
Medidas de placa 170x158 mm. La cubierta 2950 está incluida (ver más abajo).



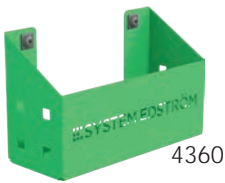
Soporte de botella de gas ajustable

Profundo	Ancho	Altura	Ø	Kg	Código
150	300	97	< 300	0,9	2910

GLP P6 (las botellas de ø320 mm se pueden almacenar después de modificar).



4370



4360

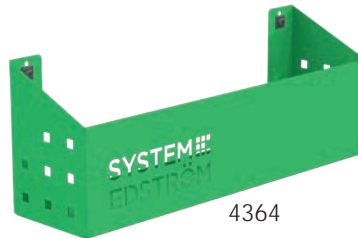


4362

Cestas para tablero

Profundo	Ancho	Altura	Kg	Código
82	200	80	0,5	4360
82	285	102	0,8	4362
122	455	122	1,5	4364
153	179	575	3,0	4370

Una serie de cestas que resuelven (casi) todos los problemas de almacenamiento.



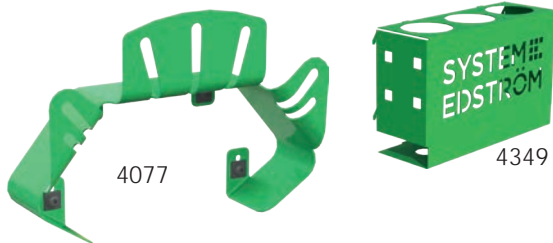
4364

Soporte interno de escalera

Longitud	Kg	Código
2400	5,5	T8900

Guarde la escalera en el techo del interior del vehículo, tire de ella hacia la puerta trasera en una operación simple. El riel de aluminio viene en dos partes con una pieza de unión.



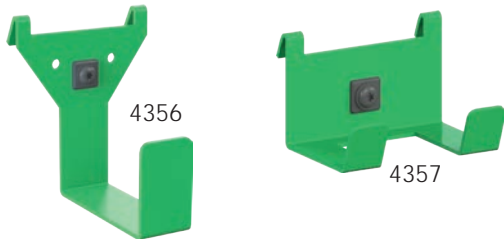


Soporte de manguera/cable

Profundo	Ancho	Altura	Kg	Código
79	267	168	0,5	4077

Soporte de spray, cartuchos, etc.

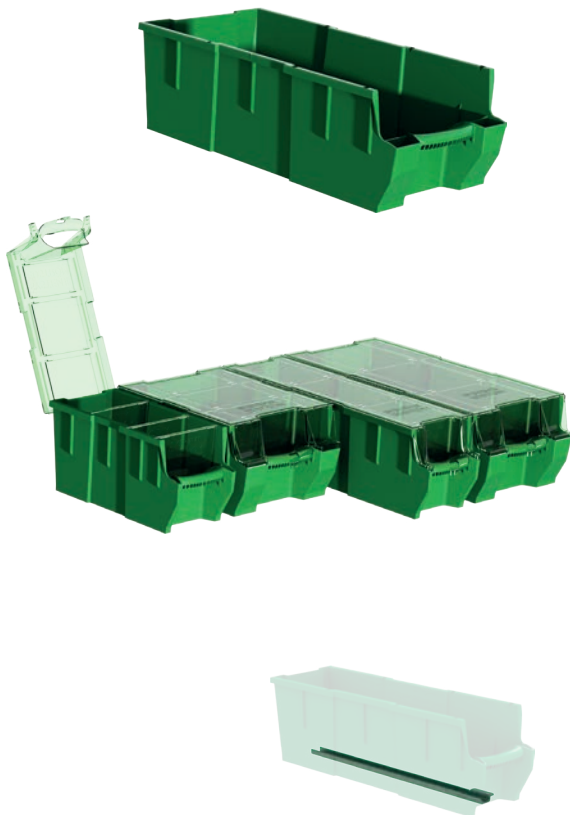
66	194	123	0,4	4349
----	-----	-----	-----	------



Gancho universal

Profundo	Ancho	Altura	Kg	Código
85	80	100	0,2	4356
61	83	55	0,1	4357

Lo simple es mejor, ganchos resistentes para montar en tablero o en el borde del estante.



Gaveta de plástico para estantes

Profundo	Ancho	Altura	Kg	Código
300	145	154	0,4	3050
300	235	154	0,5	3052
470	145	154	0,5	3055
470	235	154	0,5	3057

Tapa transparente para gavetas

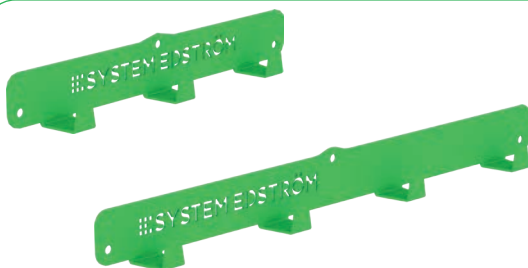
Profundo	Ancho	Gaveta	Kg	Código
300	150	3050	0,2	3060
300	240	3052	0,2	3062
470	150	3055	0,2	3065
470	240	3057	0,4	3067

Divisores para gavetas

Ancho	Altura	Gaveta	Código
140	154	3050, 55	3070
230	154	3052, 57	3072

Soporte para estantes sin frontal

Profundo	Kg	Código
300	0,1	3081
470	0,2	3082



Perchas

Profundo	Ancho	Altura	Kg	Código
31	295	40	0,3	2706
31	465	40	0,5	2708

Lo llamamos percha, no hace falta decir, que puedes usarlo para colgar lo que quieras en él.



Cincha con soportes

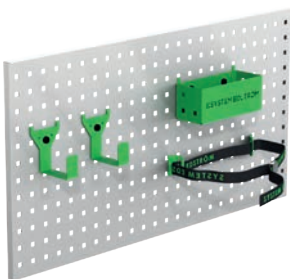
Información	Ancho	Código
1200 mm, cincha de nylon	25	4365
1000 mm, cincha elástica	25	4366

Los soportes se adaptan a nuestros tableros.





Kit accesorios No. 1

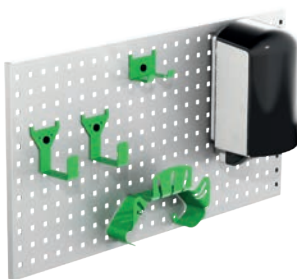


Art Nr

F11001

Tablero no incluido.

Kit accesorios No. 2

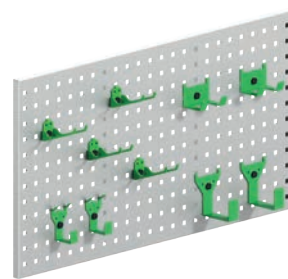


Art Nr

F11002

Tablero no incluido.

Kit accesorios No. 3



Art Nr

F11004

Tablero no incluido.

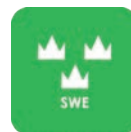
www.systemedstrom.com



GARANTIA



SEGURIDAD



CALIDAD

SYSTEM EDSTRÖM

SYSTEM EDSTRÖM BILINREDNINGAR AB
Raseborgsgatan 11
164 74 Kista
Suecia

CONTACT

T. +46 (0)10 102 95 00

M. info@edstrom.se

W. www.systemedstrom.com