



# RENAULT

Express, Kangoo, Trafic & Master



# RENAULT EXPRESS VAN

Scannen Sie den QR-Code auf der ersten Seite, um Informationen zu Preisen, Montage und den in den Vorschlägen enthaltenen Teilen zu erhalten.

Bei Elektro- und Hybridfahrzeugen wird der Einbau durch erfahrene Monteure empfohlen; Batterien und Kabel für ca. 400 V sind zu berücksichtigen; eventuell zuzüglich Kosten für Fußboden.



Art.Nr	LxTxH	Kg
F42300	1239x300x890 mm	23



Art.Nr	LxTxH	Kg
F42301	848x300x890 mm	18



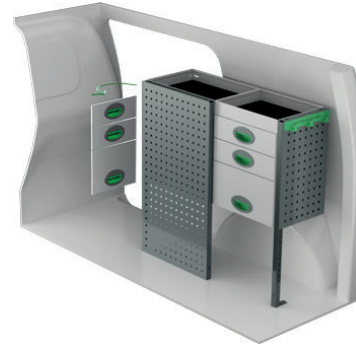
Art.Nr	LxTxH	Kg
F42302	1239x300x890 mm	34



Art.Nr	LxTxH	Kg
F42303	894x300x890 mm	32



Art.Nr	LxTxH	Kg
F42304	1239x300x1075 mm	44



Art.Nr	LxTxH	Kg
F42305	894x300x890 mm	41



Art.Nr	Höhe	Kg
F42313	250	78



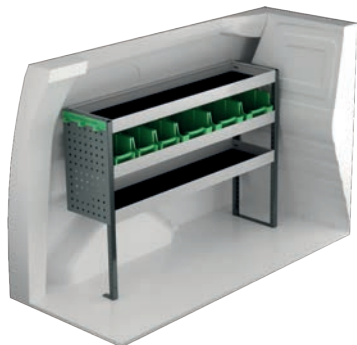
Art.Nr	Höhe	Kg
F42315	470	89



# RENAULT KANGOO L1

Scannen Sie den QR-Code auf der ersten Seite, um Informationen zu Preisen, Montage und den in den Vorschlägen enthaltenen Teilen zu erhalten.

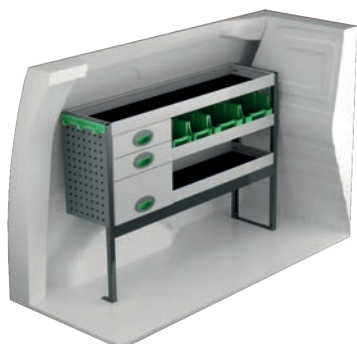
Bei Elektro- und Hybridfahrzeugen wird der Einbau durch erfahrene Monteure empfohlen; Batterien und Kabel für ca. 400 V sind zu berücksichtigen; eventuell zuzüglich Kosten für Fußboden.



Art.Nr	LxTxH	Kg
F42320	1239x300x890 mm	23



Art.Nr	LxTxH	Kg
F42321	848x300x890 mm	17



Art.Nr	LxTxH	Kg
F42322	1239x300x890 mm	32



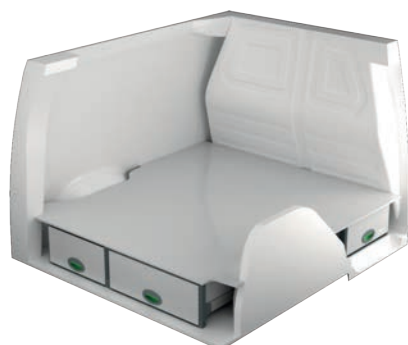
Art.Nr	LxTxH	Kg
F42323	804x300x890 mm	31



Art.Nr	LxTxH	Kg
F42324	1239x300x890 mm	43



Art.Nr	LxTxH	Kg
F42325	804x300x890 mm	40



Art.Nr	Höhe	Kg
F42334	250	84

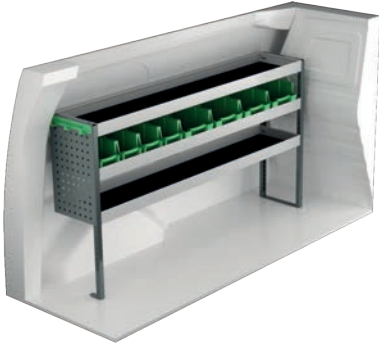


Art.Nr	Höhe	Kg
F42337	470	75

# RENAULT KANGOO L2

Scannen Sie den QR-Code auf der ersten Seite, um Informationen zu Preisen, Montage und den in den Vorschlägen enthaltenen Teilen zu erhalten.

Bei Elektro- und Hybridfahrzeugen wird der Einbau durch erfahrene Monteure empfohlen; Batterien und Kabel für ca. 400 V sind zu berücksichtigen; eventuell zuzüglich Kosten für Fußboden.



Art.Nr	LxTxH	Kg
F42340	1631x300x890 mm	28



Art.Nr	LxTxH	Kg
F42341	971x300x890 mm	22



Art.Nr	LxTxH	Kg
F42342	1631x300x890 mm	39



Art.Nr	LxTxH	Kg
F42343	894x300x890 mm	32



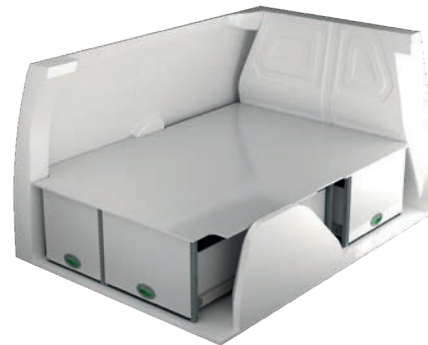
Art.Nr	LxTxH	Kg
F42344	1572x300x890 mm	47



Art.Nr	LxTxH	Kg
F42345	894x300x890 mm	41



Art.Nr	Höhe	Kg
F42351	250	90



Art.Nr	Höhe	Kg
F42353	470	102

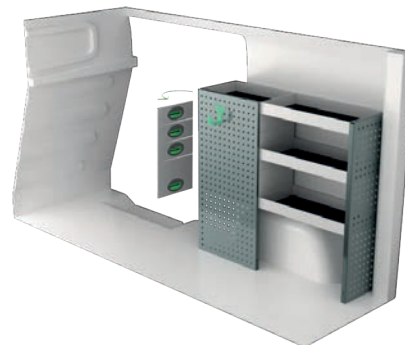
# RENAULT TRAFIC L1H1

Scannen Sie den QR-Code auf der ersten Seite, um Informationen zu Preisen, Montage und den in den Vorschlägen enthaltenen Teilen zu erhalten.

Bei Elektro- und Hybridfahrzeugen wird der Einbau durch erfahrene Monteure empfohlen; Batterien und Kabel für ca. 400 V sind zu berücksichtigen; eventuell zuzüglich Kosten für Fußboden.



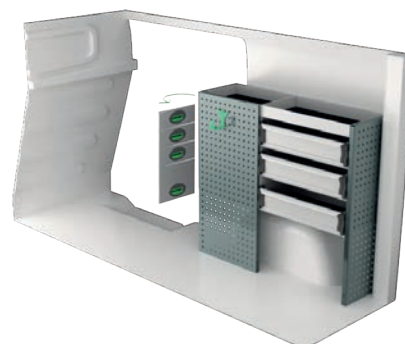
Art.Nr	LxTxH	Kg
F40840	1998x300x1000 mm	34



Art.Nr	LxTxH	Kg
F40841	1107x300x1000 mm	40



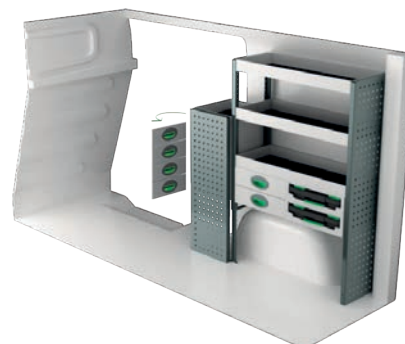
Art.Nr	LxTxH	Kg
F40842	1998x300x1220 mm	59



Art.Nr	LxTxH	Kg
F40843	1107x300x1000 mm	47



Art.Nr	LxTxH	Kg
F40844	1998x300x1000 mm	52



Art.Nr	LxTxH	Kg
F40845	1147x300x1220 mm	51



Art.Nr	Höhe	Kg
F40856	250	101

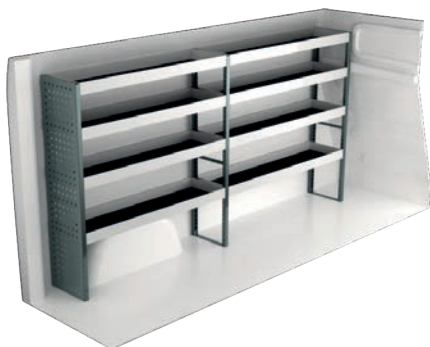


Art.Nr	Höhe	Kg
F40858	470	123

# RENAULT TRAFIC L2H1

Scannen Sie den QR-Code auf der ersten Seite, um Informationen zu Preisen, Montage und den in den Vorschlägen enthaltenen Teilen zu erhalten.

Bei Elektro- und Hybridfahrzeugen wird der Einbau durch erfahrene Monteure empfohlen; Batterien und Kabel für ca. 400 V sind zu berücksichtigen; eventuell zuzüglich Kosten für Fußboden.



Art.Nr	LxTxH	Kg
F40860	2356x300x1220 mm	48



Art.Nr	LxTxH	Kg
F40861	1530x300x1220 mm	62



Art.Nr	LxTxH	Kg
F40862	2356x300x1000 mm	56



Art.Nr	LxTxH	Kg
F40863	1500x300x1000 mm	63



Art.Nr	LxTxH	Kg
F40864	2356x300x1220 mm	66



Art.Nr	LxTxH	Kg
F40865	1500x300x1000mm	83



Art.Nr	Höhe	Kg
F40876	250	118



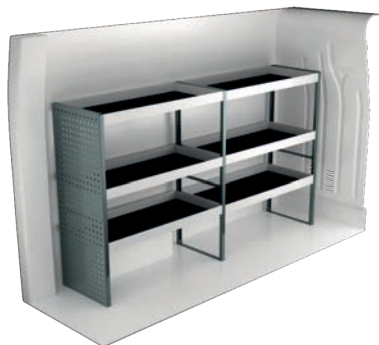
Art.Nr	Höhe	Kg
F40878	470	149



# RENAULT MASTER L1H1

Scannen Sie den QR-Code auf der ersten Seite, um Informationen zu Preisen, Montage und den in den Vorschlägen enthaltenen Teilen zu erhalten.

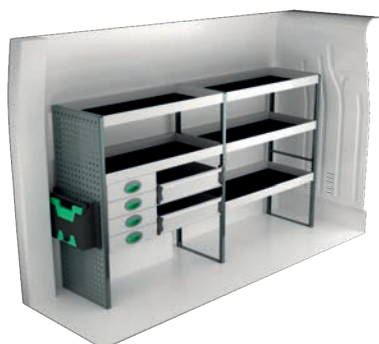
Bei Elektro- und Hybridfahrzeugen wird der Einbau durch erfahrene Monteure empfohlen; Batterien und Kabel für ca. 400 V sind zu berücksichtigen; eventuell zuzüglich Kosten für Fußboden.



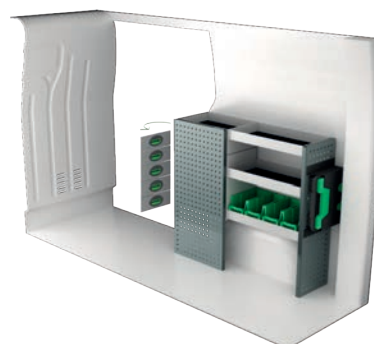
Art.Nr	LxTxH	Kg
F40540	2091x470x1220 mm	51



Art.Nr	LxTxH	Kg
F40541	1108x300x1000 mm	41



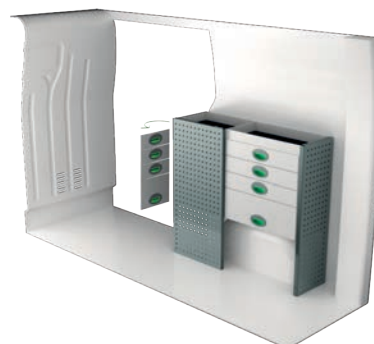
Art.Nr	LxTxH	Kg
F40542	2180x470x1220 mm	78



Art.Nr	LxTxH	Kg
F40543	1197x300x1000 mm	47



Art.Nr	LxTxH	Kg
F40544	2091x300x1515 mm	76



Art.Nr	LxTxH	Kg
F40545	1108x300x1000 mm	57



Art.Nr	LxTxH	Kg
F40546	2091x300x1220 mm	84

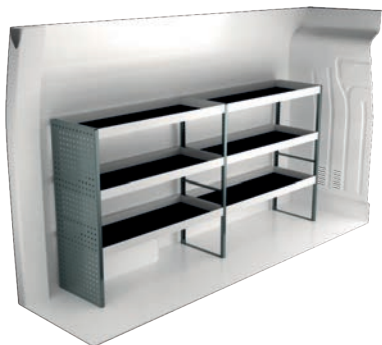


Art.Nr	LxTxH	Kg
F40547	1063x470x1220 mm	55

# RENAULT MASTER L2H2

Scannen Sie den QR-Code auf der ersten Seite, um Informationen zu Preisen, Montage und den in den Vorschlägen enthaltenen Teilen zu erhalten.

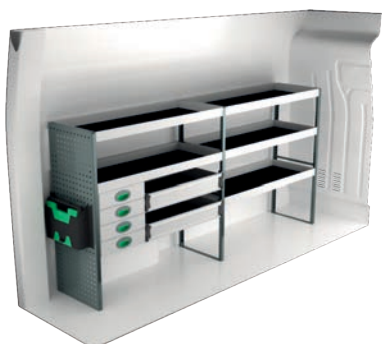
Bei Elektro- und Hybridfahrzeugen wird der Einbau durch erfahrene Monteure empfohlen; Batterien und Kabel für ca. 400 V sind zu berücksichtigen; eventuell zuzüglich Kosten für Fußboden.



Art.Nr	LxTxH	Kg
F40500	2449x470x1220 mm	56



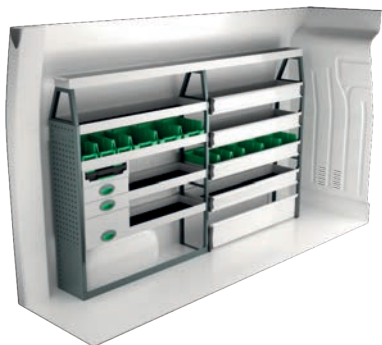
Art.Nr	LxTxH	Kg
F40501	1287x300x890 mm	44



Art.Nr	LxTxH	Kg
F40502	2449x470x1220 mm	86



Art.Nr	LxTxH	Kg
F40503	1319x300x1220 mm	69



Art.Nr	LxTxH	Kg
F40504	2449x300x1515 mm	93



Art.Nr	LxTxH	Kg
F40505	1330x470x855 mm	91



Art.Nr	LxTxH	Kg
F40506	2449x470x1510 mm	102



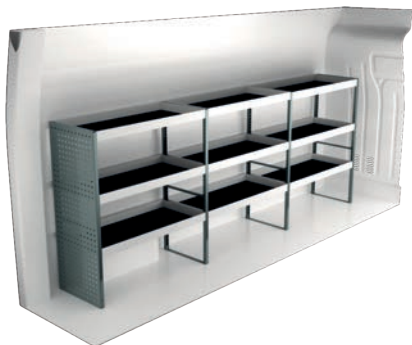
Art.Nr	LxTxH	Kg
F40507	1242x470x1220 mm	61



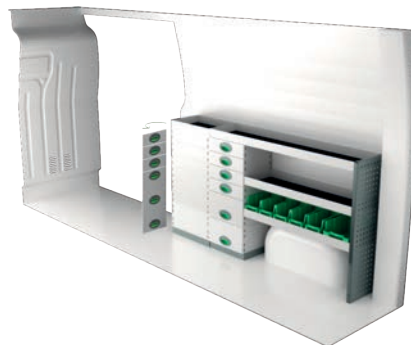
# RENAULT MASTER L3H2

Scannen Sie den QR-Code auf der ersten Seite, um Informationen zu Preisen, Montage und den in den Vorschlägen enthaltenen Teilen zu erhalten.

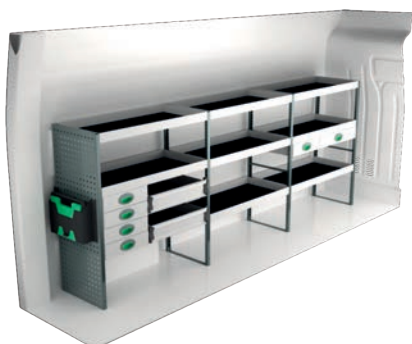
Bei Elektro- und Hybridfahrzeugen wird der Einbau durch erfahrene Monteure empfohlen; Batterien und Kabel für ca. 400 V sind zu berücksichtigen; eventuell zuzüglich Kosten für Fußboden.



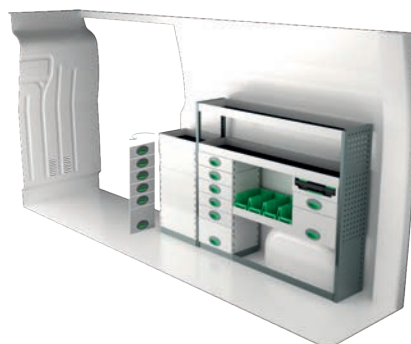
Art.Nr	LxTxH	Kg
F40520	3120x470x1220 mm	71



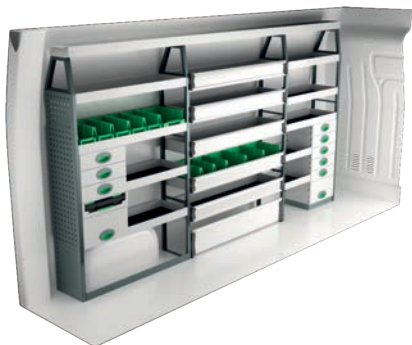
Art.Nr	LxTxH	Kg
F40521	1892x300x1000 mm	83



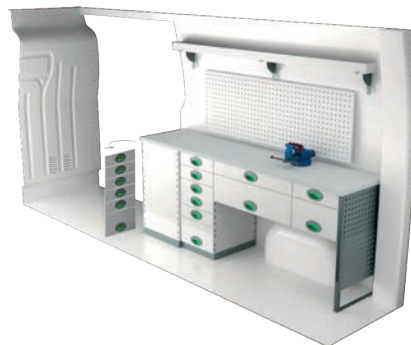
Art.Nr	LxTxH	Kg
F40522	3120x470x1220 mm	111



Art.Nr	LxTxH	Kg
F40523	1924x300x1220 mm	96



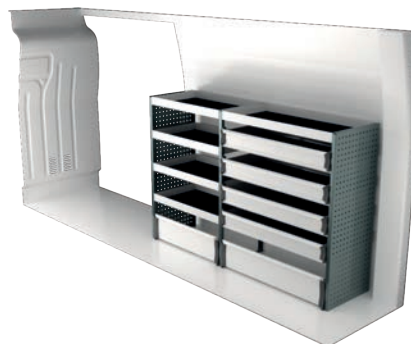
Art.Nr	LxTxH	Kg
F40524	3086x300x1735 mm	143



Art.Nr	LxTxH	Kg
F40525	2071x470x855 mm	150



Art.Nr	LxTxH	Kg
F40526	3054x470x1526 mm	148

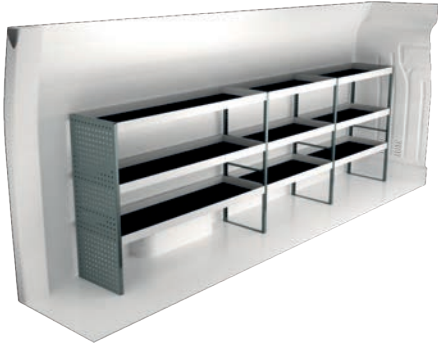


Art.Nr	LxTxH	Kg
F40527	1879x470x1220 mm	79

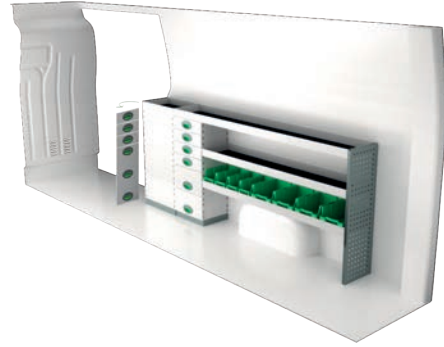
# RENAULT MASTER L4H2

Scannen Sie den QR-Code auf der ersten Seite, um Informationen zu Preisen, Montage und den in den Vorschlägen enthaltenen Teilen zu erhalten.

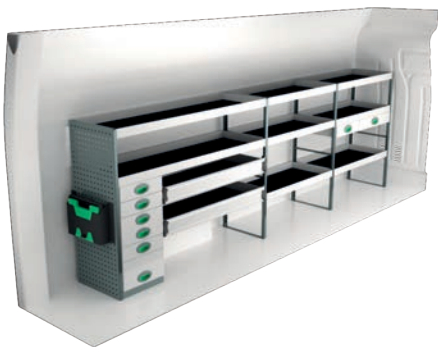
Bei Elektro- und Hybridfahrzeugen wird der Einbau durch erfahrene Monteure empfohlen; Batterien und Kabel für ca. 400 V sind zu berücksichtigen; eventuell zuzüglich Kosten für Fußboden.



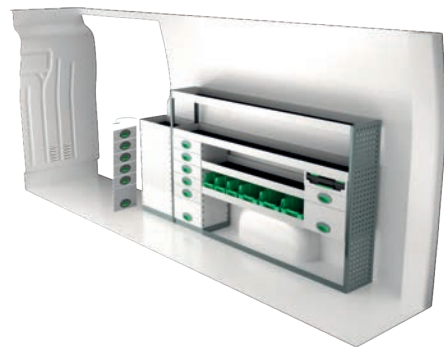
Art.Nr	LxTxH	Kg
F40560	3691x470x1220 mm	82



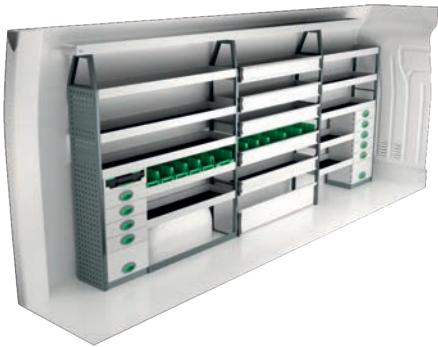
Art.Nr	LxTxH	Kg
F40561	2463x300x1000 mm	93



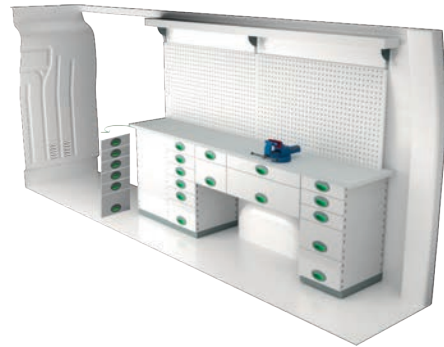
Art.Nr	LxTxH	Kg
F40562	3780x470x1220 mm	139



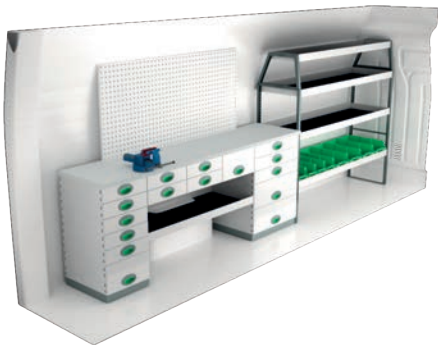
Art.Nr	LxTxH	Kg
F40563	2495x300x1220 mm	115



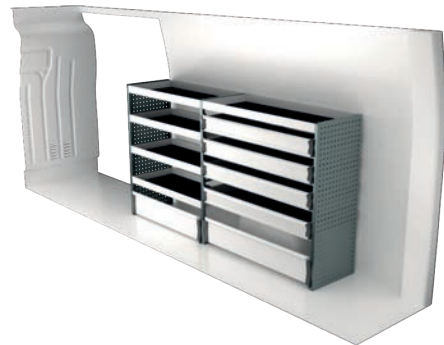
Art.Nr	LxTxH	Kg
F40564	3691x300x1735 mm	165



Art.Nr	LxTxH	Kg
F40565	2430x470x855 mm	199



Art.Nr	LxTxH	Kg
F40566	3805x470x1526 mm	205



Art.Nr	LxTxH	Kg
F40567	2271x470x1220 mm	89

# INFORMATION



## ALLGEMEINE

Das Unternehmen ist gemäß folgender Bestimmungen zertifiziert: SS-EN ISO 9001:2015 zur Sicherstellung der Verwaltungsqualität und für eine hohe Liefersicherheit.

Alle von System Edström verwendeten Materialien sind zu 100% recycelbar. System Edström Bilinredningar AB ist nach den Richtlinien SS-EN ISO 14001:2015, umweltzertifiziert.



## MERKEN

Durch die Wahl von System Edström Fahrzeugeinrichtungen in Ihrem Fahrzeug haben Sie die erste und wichtigste Wahl getroffen um Ihren mobilen Arbeitsplatz sicher und funktionell zu gestalten. Ab jetzt ist es Ihre eigene Verantwortung wie sicher und funktionell Sie Ihren Arbeitsplatz einrichten.

Denke daran: Als Fahrer Ihres Fahrzeuges sind Sie selbst dafür verantwortlich wenn Sie oder andere Personen durch fehlerhafte Lagerung oder Verzerrung der Ladung zu Schaden kommen.



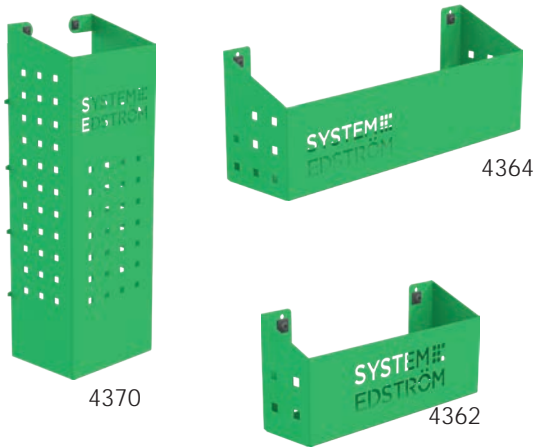
## SICHERHEIT

Wir führen regelmäßig Crashtests unserer Ausrüstung gemäß der für Fahrzeugeinrichtung geltenden Norm INRS NS 286 am RISE Research Institute of Sweden AB durch.

Weitere Tests werden in verschiedenen Testanlagen durchgeführt, beispielsweise Schütteltests, die die langjährige Anwendung auf der Straße simulieren. Weiterhin führen wir eigene Zug- und Drucktests durch, um unter anderem die Festigkeit der Lastsicherungsprodukte zu überprüfen.

Mehr zu diesen Tests erfahren Sie auf unserer Homepage [www.systemedstrom.com](http://www.systemedstrom.com).

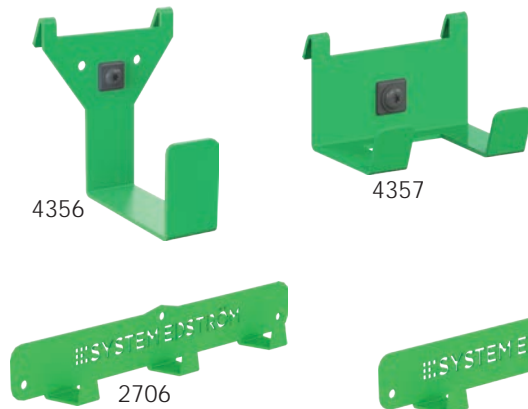
### Körbe für Werkzeugtafeln



Tiefe	Breite	Höhe	Kg	Art.Nr
82	200	80	0,5	4360
82	285	102	0,8	4362
122	455	122	1,5	4364
153	179	575	3,0	4370

Eine Reihe Körbe, die (fast) jedes Verwahrungsproblem lösen.

### Universalhaken/ Kleiderhaken



Tiefe	Breite	Höhe	Kg	Art.Nr
31	295	40	0,3	2706
31	465	40	0,5	2708
85	80	100	0,2	4356
61	83	55	0,1	4357

### Schlauch-/Kabelhalter



Tiefe	Breite	Höhe	Kg	Art.Nr
79	267	168	0,5	4077

### Flaschen-/Dosenhalter

66	194	123	0,4	4349
----	-----	-----	-----	------

### Leiterhalterung für den Fahrzeuginnenraum



Länge	Kg	Art.Nr
2400	5,5	T8900

Eine Leiterhalterung zur Montage innen an der Decke. Die Aluminiumschiene besteht aus zwei Teilen mit Verbindungsstück.

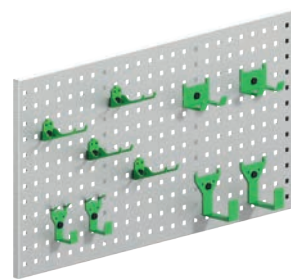
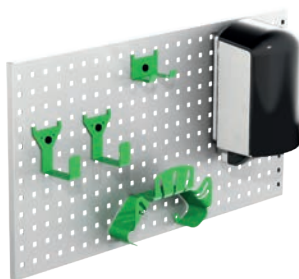
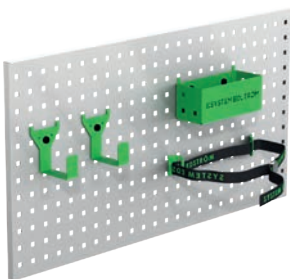




### Zubehörpaket Nr. 1

### Zubehörpaket Nr. 2

### Zubehörpaket Nr. 3



Art Nr

F11001

*Lochplatte nicht enthalten.*

Art Nr

F11002

*Lochplatte nicht enthalten.*

Art Nr

F11004

*Lochplatte nicht enthalten.*

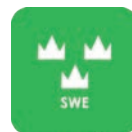
[www.systemedstrom.com](http://www.systemedstrom.com)



GARANTIE



SICHERHEIT



QUALITÄT

# SYSTEM EDSTRÖM

SYSTEM EDSTRÖM BILINREDNINGAR AB  
Råseborgsgatan 11  
164 74 Kista  
Schweden

KONTAKT  
Bestellung +46 (0)10 102 95 00  
Verkauf +46 (0)10 102 95 01  
Zentrale +46 (0)8 590 920 20  
[info@edstrom.se](mailto:info@edstrom.se)