

— ERSTELLT MOBILE ARBEITSPLÄTZE —

# HYUNDAI

## H1

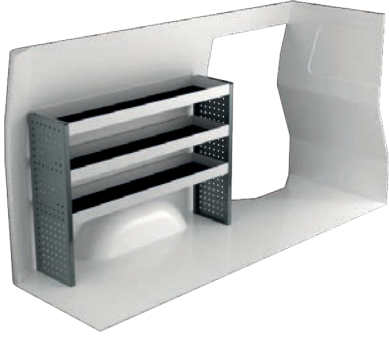


SYSTEM   
EDSTRÖM

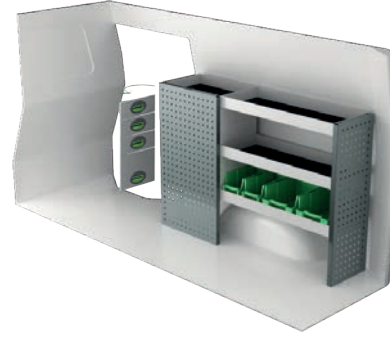
# HYUNDAI H1

Unverbindliche Preisempfehlung gültig ab 01.04.2021 bis auf weiteres. Ohne Montage und MwSt. Die empfohlene Stundenzahl für die Montage bezieht sich auf erfahrene Fachhändler.

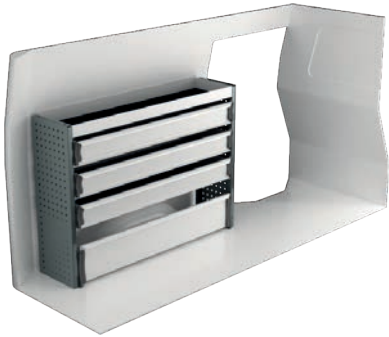
Bei Elektro- und Hybridfahrzeugen wird der Einbau durch erfahrene Monteure empfohlen; Batterien und Kabel für ca. 400 V sind zu berücksichtigen; eventuell zuzüglich Kosten für Fußboden.



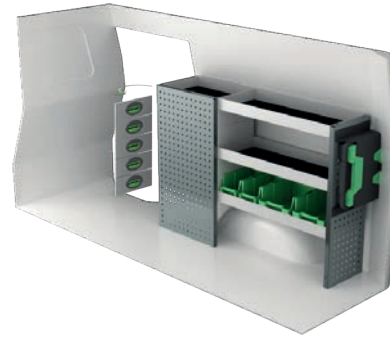
Art.Nr	LxTxH	Kg	Stunde	€
F40380	1242x300x890 mm	23	2,2	543,05



Art.Nr	LxTxH	Kg	Stunde	€
F40381	1287x300x890 mm	42	3,1	952,70



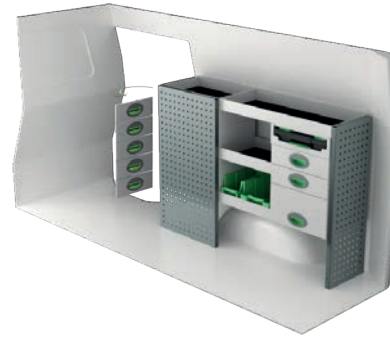
Art.Nr	LxTxH	Kg	Stunde	€
F40382	1242x300x890 mm	36	2,8	805,60



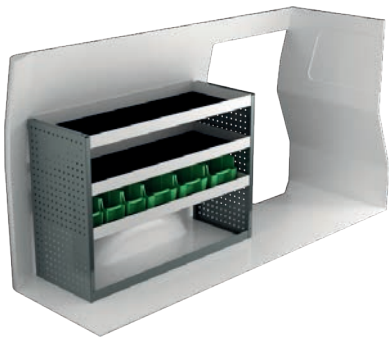
Art.Nr	LxTxH	Kg	Stunde	€
F40383	1372x300x890 mm	48	3,3	1 136,15



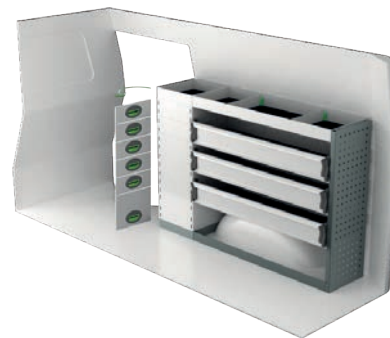
Art.Nr	LxTxH	Kg	Stunde	€
F40384	1242x300x1155 mm	38	3,1	978,95



Art.Nr	LxTxH	Kg	Stunde	€
F40385	1287x300x890 mm	60	4,0	1 459,40



Art.Nr	Höhe	Kg	Stunde	€
F40386	1242x470x890 mm	36	2,2	718,05



Art.Nr	Höhe	Kg	Stunde	€
F40387	1330x300x890 mm	52	3,9	1 194,30

# INFORMATION



## ALLGEMEINE

Das Unternehmen ist gemäß folgender Bestimmungen zertifiziert: SS-EN ISO 9001:2015 zur Sicherstellung der Verwaltungsqualität und für eine hohe Liefersicherheit.

Alle von System Edström verwendeten Materialien sind zu 100% recycelbar. System Edström Billredningar AB ist nach den Richtlinien SS-EN ISO 14001:2015, umweltzertifiziert.



## MERKEN

Durch die Wahl von System Edström Fahrzeuginrichtungen in Ihrem Fahrzeug haben Sie die erste und wichtigste Wahl getroffen um Ihren mobilen Arbeitsplatz sicher und funktionell zu gestalten.

Ab jetzt ist es Ihre eigene Verantwortung wie sicher und funktionell Sie Ihren Arbeitsplatz einrichten.

Denke daran:

Als Fahrer Ihres Fahrzeuges sind Sie selbst dafür verantwortlich wenn Sie oder andere Personen durch fehlerhafte Lagerung oder Verzerrung der Ladung zu Schaden kommen.



## SICHERHEIT

Unsere Produkte sind mehrfach getestet durch zwei Crashtests, ausgeführt von Millbrook in England und Valutec in Frankreich. In Frankreich wurde der Test nach INRS NS286 ausgeführt.

Sie können mehr darüber lesen auf unsere Homepage, [www.systemedstrom.com](http://www.systemedstrom.com).

### Körbe für Werkzeugaufeln

Tiefe	Breite	Höhe	Kg	Art.Nr	€
82	200	80	0,5	4360	29,60
82	285	102	0,8	4362	32,50
122	455	122	1,5	4364	43,70
153	179	575	3,0	4370	67,15

Eine Reihe Körbe, die (fast) jedes Verwahrungsproblem lösen.

### Haken

Tiefe	Breite	Höhe	Kg	Art.Nr	€
31	295	40	0,3	2706	12,35
31	465	40	0,5	2708	16,50
85	80	100	0,2	4356	11,80
61	83	55	0,1	4357	10,20

### Schlauch-/Kabelhalter

Tiefe	Breite	Höhe	Kg	Art.Nr	€
79	267	168	0,5	4077	27,75

### Flaschen-/Dosenhalter

66	194	123	0,4	4349	25,70
----	-----	-----	-----	------	-------

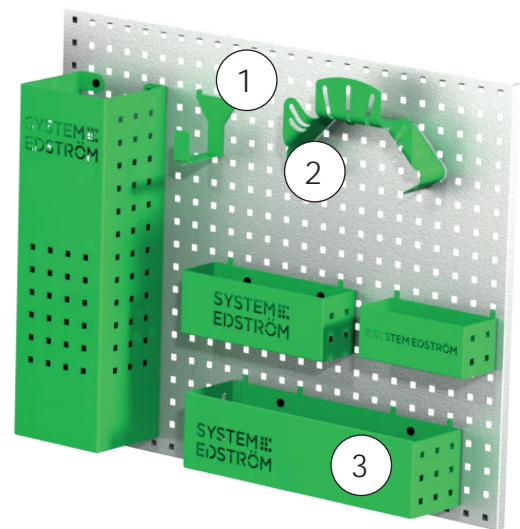
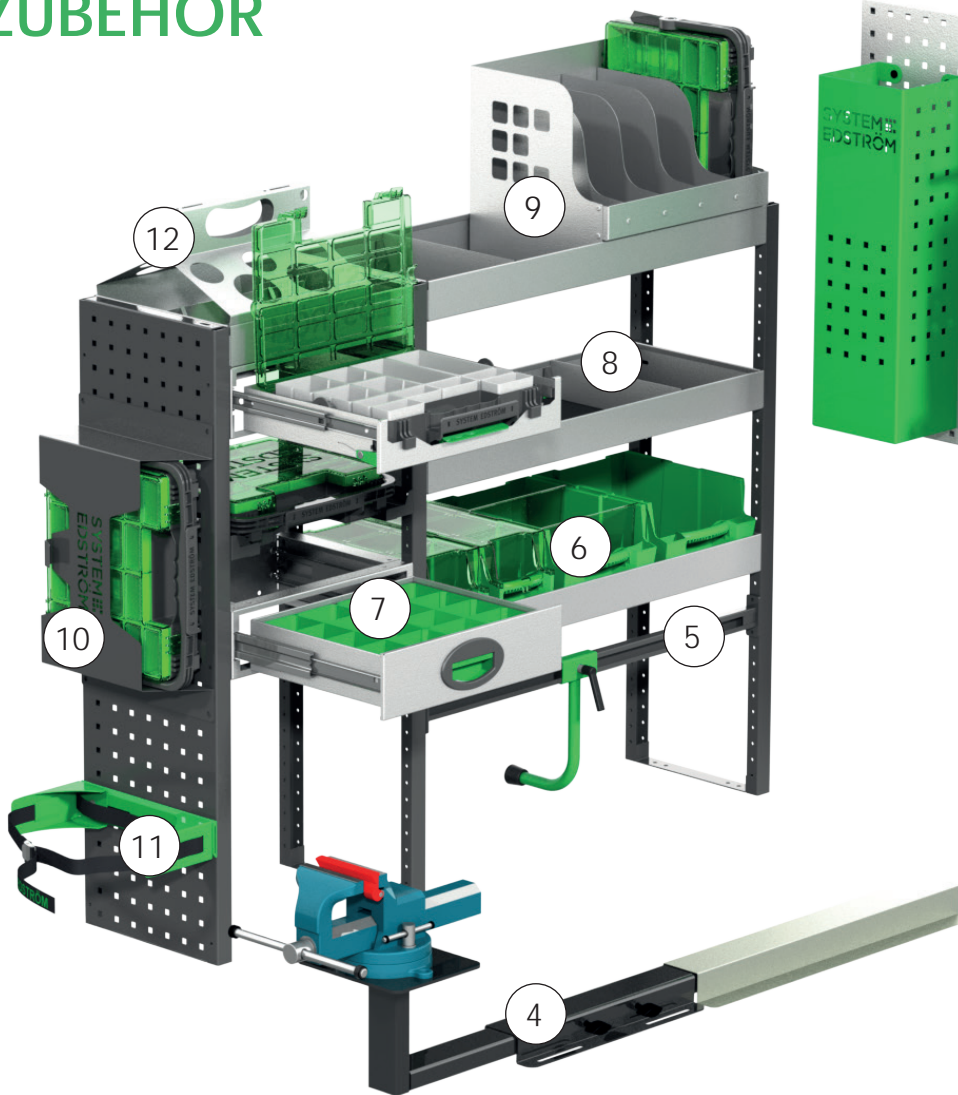
### Leiterhalterung für den Fahrzeuginnenraum

Länge	Kg	Art.Nr	€
2400	5,5	T8900	241,00

Eine Leiterhalterung zur Montage innen an der Decke. Die Aluminiumschiene besteht aus zwei Teilen mit Verbindungsstück.

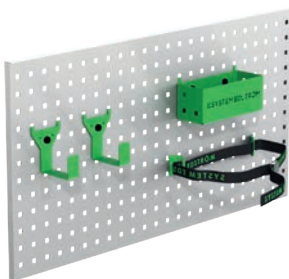


# ZUBEHÖR



Pos.	Bezeichnung
1	Universalhaken
2	Schlauchhalter
3	Korb
4	Schraubstöcke
5	Taschenhalter
6	Lagerkästen
7	Schubladeneinsätze
8	Trennbleche
9	Kofferhalter
10	Werkzeugkoffer
11	Gasflaschenhalter
12	Tube/Flasche Halter

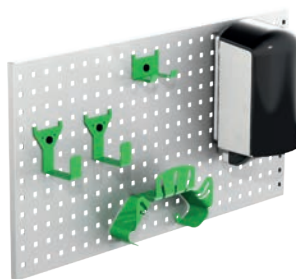
## Zubehöropaket Nr. 1



Art.Nr €  
F11001 81,55

Lochplatte nicht enthalten.

## Zubehöropaket Nr. 2



Art.Nr €  
F11002 163,85

Lochplatte nicht enthalten.

## Sicherheitspaket



Art.Nr €  
F11003 301,25

Für mehr Produkte: [www.systemedstrom.com](http://www.systemedstrom.com)  
Die angegebenen Preise sind empfohlene Listenpreise, unmontiert, ohne MwSt. Fracht- und Ladungsträger können enthalten sein. Wir wenden Verkaufsbedingungen nach LCV14 an.



Bis zu 5 Jahre Garantie



Crash getestet



Schwedisch-made

**SYSTEM  
EDSTRÖM**

SYSTEM EDSTRÖM BILINREDNINGAR AB  
Raseborgsgatan 11  
164 74 Kista  
Schweden

KONTAKT  
Bestellung +46 (0)10 102 95 00  
Verkauf +46 (0)10 102 95 01  
Zentrale +46 (0)8 590 920 20  
[info@edstrom.se](mailto:info@edstrom.se)