



# FORD

Courier, Connect, Custom, Transit & Ranger



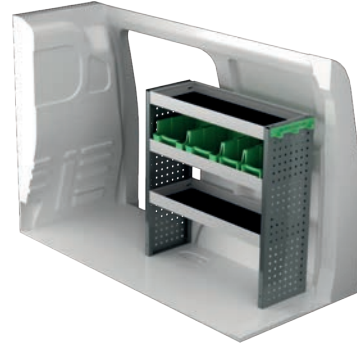
# FORD TRANSIT COURIER 24-

Scannen Sie den QR-Code auf der ersten Seite, um Informationen zu Preisen, Montage und den in den Vorschlägen enthaltenen Teilen zu erhalten.

Bei Elektro- und Hybridfahrzeugen wird der Einbau durch erfahrene Monteure empfohlen; Batterien und Kabel für ca. 400 V sind zu berücksichtigen; eventuell zuzüglich Kosten für Fußboden.



Art.Nr	LxTxH	Kg
F49350	1362x300x890 mm	26



Art.Nr	LxTxH	Kg
F49351	848x300x890 mm	18



Art.Nr	LxTxH	Kg
F49352	1239x300x890 mm	34



Art.Nr	LxTxH	Kg
F49353	804x300x890 mm	32



Art.Nr	LxTxH	Kg
F49354	1350x300x890 mm	47



Art.Nr	LxTxH	Kg
F49355	804x300x890 mm	48



Art.Nr	Höhe	Kg
F49360	250	66



Art.Nr	Höhe	Kg
F49362	470	75

# FORD TRANSIT CONNECT L1 23-

Scannen Sie den QR-Code auf der ersten Seite, um Informationen zu Preisen, Montage und den in den Vorschlägen enthaltenen Teilen zu erhalten.

Bei Elektro- und Hybridfahrzeugen wird der Einbau durch erfahrene Monteure empfohlen; Batterien und Kabel für ca. 400 V sind zu berücksichtigen; eventuell zuzüglich Kosten für Fußboden.



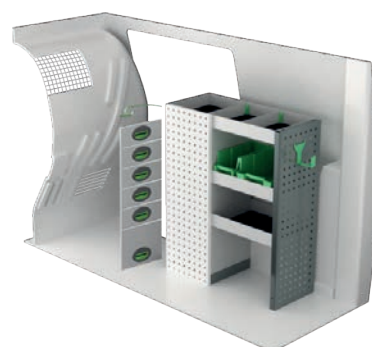
Art.Nr	LxTxH	Kg
F41100	1241x300x890 mm	22



Art.Nr	LxTxH	Kg
F41101	850x300x890 mm	24



Art.Nr	LxTxH	Kg
F41102	1241x300x890 mm	37



Art.Nr	LxTxH	Kg
F41103	725x300x890 mm	37



Art.Nr	LxTxH	Kg
F41108	1241x300x890 mm	35



Art.Nr	LxTxH	Kg
F41107	770x300x890 mm	51



Art.Nr	Höhe	Kg
F41115	250	75

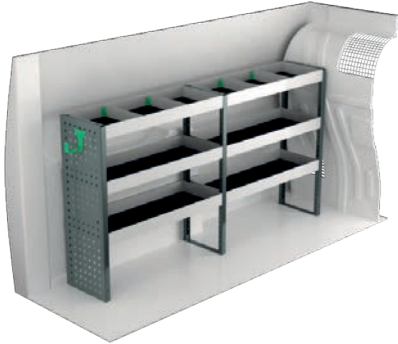


Art.Nr	Höhe	Kg
F41117	470	75

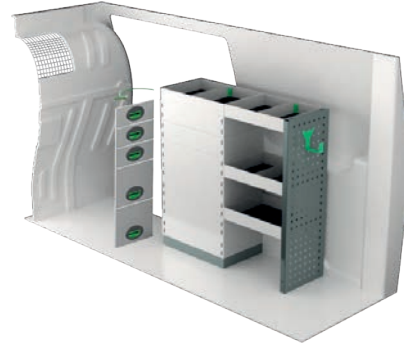
# FORD TRANSIT CONNECT L2 23-

Scannen Sie den QR-Code auf der ersten Seite, um Informationen zu Preisen, Montage und den in den Vorschlägen enthaltenen Teilen zu erhalten.

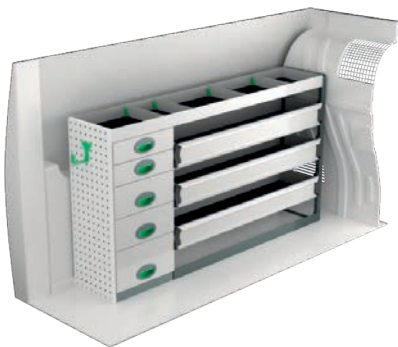
Bei Elektro- und Hybridfahrzeugen wird der Einbau durch erfahrene Monteure empfohlen; Batterien und Kabel für ca. 400 V sind zu berücksichtigen; eventuell zuzüglich Kosten für Fußboden.



Art.Nr	LxTxH	Kg
F41130	1665x300x890 mm	26



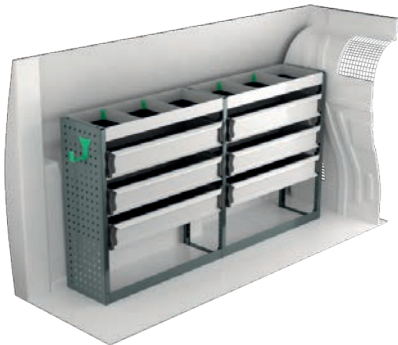
Art.Nr	LxTxH	Kg
F41131	895x300x890 mm	40



Art.Nr	LxTxH	Kg
F41132	1620x300x890 mm	57



Art.Nr	LxTxH	Kg
F41135	1063x300x890 mm	29



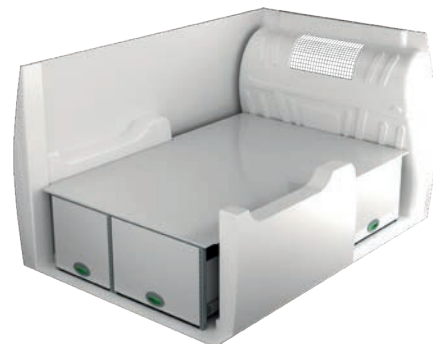
Art.Nr	LxTxH	Kg
F41138	1665x300x890 mm	45



Art.Nr	LxTxH	Kg
F41137	940x300x890 mm	64



Art.Nr	Höhe	Kg
F41143	250	99

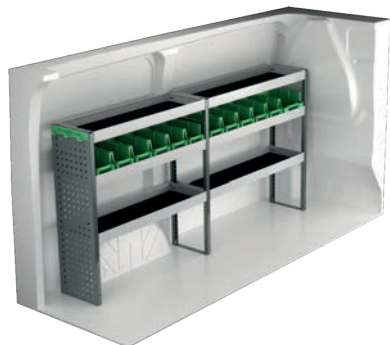


Art.Nr	Höhe	Kg
F41146	470	104

# FORD TRANSIT CUSTOM L1

Scannen Sie den QR-Code auf der ersten Seite, um Informationen zu Preisen, Montage und den in den Vorschlägen enthaltenen Teilen zu erhalten.

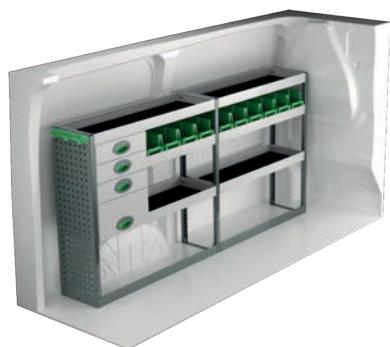
Bei Elektro- und Hybridfahrzeugen wird der Einbau durch erfahrene Monteure empfohlen; Batterien und Kabel für ca. 400 V sind zu berücksichtigen; eventuell zuzüglich Kosten für Fußboden.



Art.Nr	LxTxH	Kg
F49300	1998x300x1000 mm	38



Art.Nr	LxTxH	Kg
F49301	1061x300x1000 mm	24



Art.Nr	LxTxH	Kg
F49302	1998x300x1000 mm	52



Art.Nr	LxTxH	Kg
F49303	1107x300x1000 mm	41



Art.Nr	LxTxH	Kg
F49304	1998x300x1140 mm	62



Art.Nr	LxTxH	Kg
F49305	1107x300x1000 mm	57



Art.Nr	Höhe	Kg
F49310	250	131

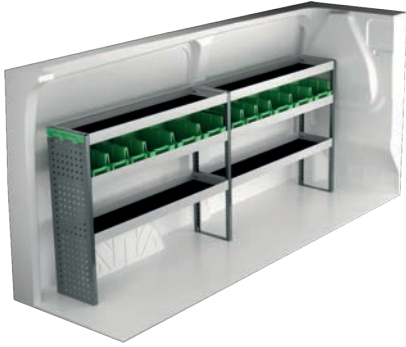


Art.Nr	Höhe	Kg
F49313	470	122

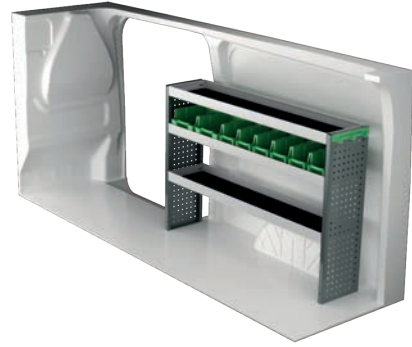
# FORD TRANSIT CUSTOM L2

Scannen Sie den QR-Code auf der ersten Seite, um Informationen zu Preisen, Montage und den in den Vorschlägen enthaltenen Teilen zu erhalten.

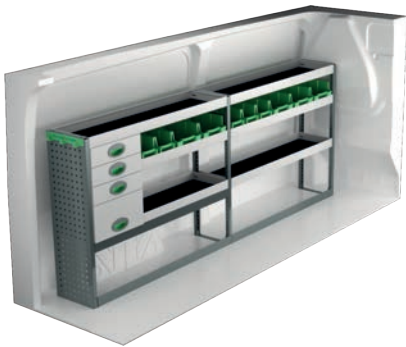
Bei Elektro- und Hybridfahrzeugen wird der Einbau durch erfahrene Monteure empfohlen; Batterien und Kabel für ca. 400 V sind zu berücksichtigen; eventuell zuzüglich Kosten für Fußboden.



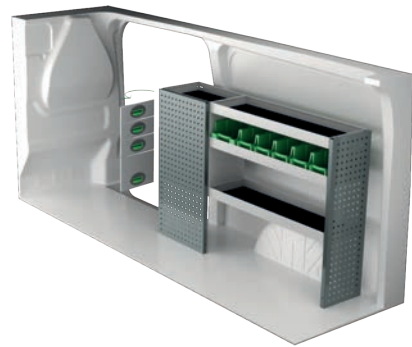
Art.Nr	LxTxH	Kg
F49320	2446x300x1000 mm	44



Art.Nr	LxTxH	Kg
F49321	1453x300x1000 mm	29



Art.Nr	LxTxH	Kg
F49322	2446x300x1000 mm	59



Art.Nr	LxTxH	Kg
F49323	1499x300x1000 mm	47



Art.Nr	LxTxH	Kg
F49324	2446x300x1140 mm	67



Art.Nr	LxTxH	Kg
F49325	1499x300x1000 mm	59



Art.Nr	Höhe	Kg
F49332	250	135

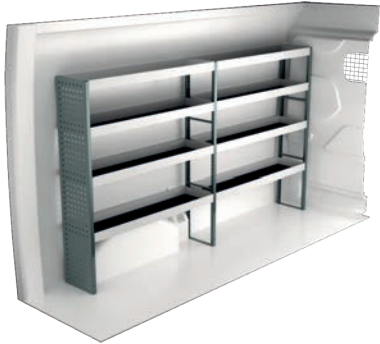


Art.Nr	Höhe	Kg
F49334	470	153

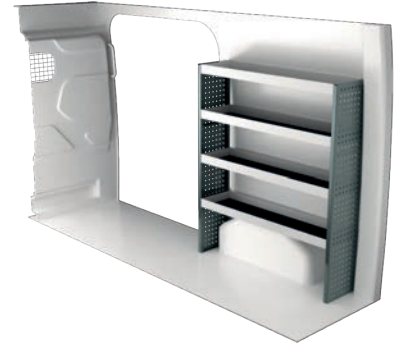
# FORD TRANSIT L2H2

Scannen Sie den QR-Code auf der ersten Seite, um Informationen zu Preisen, Montage und den in den Vorschlägen enthaltenen Teilen zu erhalten.

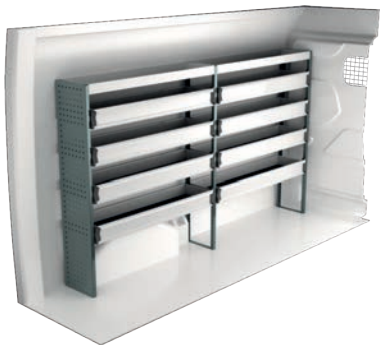
Bei Elektro- und Hybridfahrzeugen wird der Einbau durch erfahrene Monteure empfohlen; Batterien und Kabel für ca. 400 V sind zu berücksichtigen; eventuell zuzüglich Kosten für Fußboden.



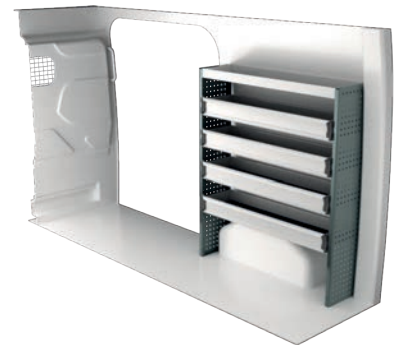
Art.Nr	LxTxH	Kg
F41330	2448x300x1440 mm	52



Art.Nr	LxTxH	Kg
F41331	1240x300x1440 mm	32



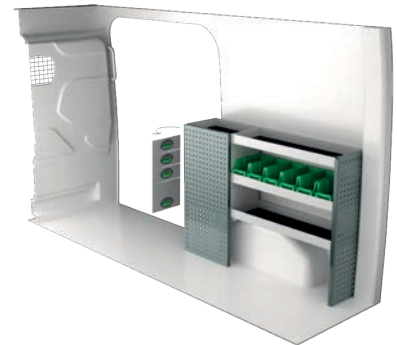
Art.Nr	LxTxH	Kg
F41332	2448x300x1440 mm	76



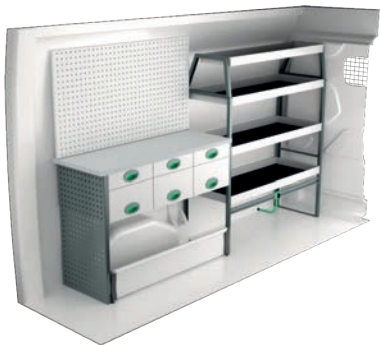
Art.Nr	LxTxH	Kg
F41333	1240x300x1440 mm	44



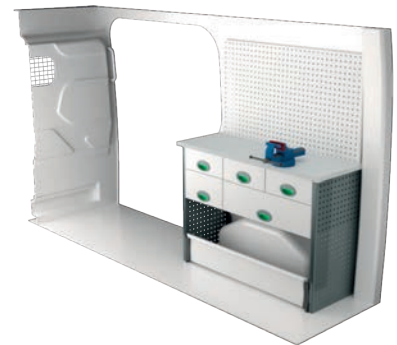
Art.Nr	LxTxH	Kg
F41334	2448x470x1565 mm	80



Art.Nr	LxTxH	Kg
F41335	1409x300x1000 mm	46



Art.Nr	LxTxH	Kg
F41336	2448x470x1510 mm	96



Art.Nr	LxTxH	Kg
F41337	1240x470x920 mm	75

# FORD TRANSIT L3H2

Scannen Sie den QR-Code auf der ersten Seite, um Informationen zu Preisen, Montage und den in den Vorschlägen enthaltenen Teilen zu erhalten.

Bei Elektro- und Hybridfahrzeugen wird der Einbau durch erfahrene Monteure empfohlen; Batterien und Kabel für ca. 400 V sind zu berücksichtigen; eventuell zuzüglich Kosten für Fußboden.



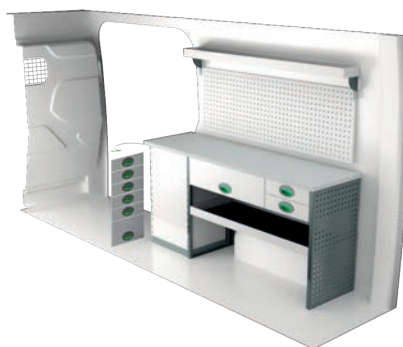
Art.Nr	LxTxH	Kg
F41350	2840x300x1440 mm	58



Art.Nr	LxTxH	Kg
F41351	1240x470x1000 mm	58



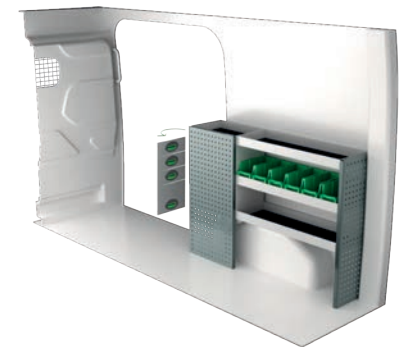
Art.Nr	LxTxH	Kg
F41352	2840x300x1440 mm	81



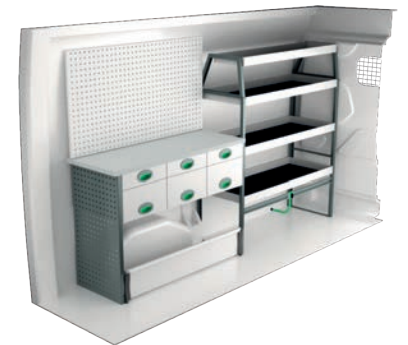
Art.Nr	LxTxH	Kg
F41353	1710x470x855 mm	102



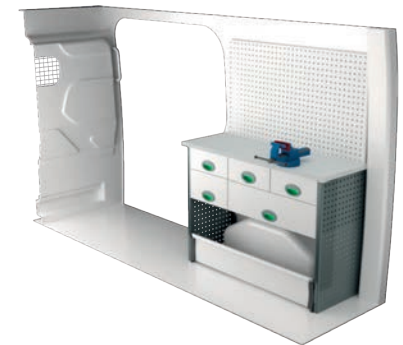
Art.Nr	LxTxH	Kg
F41354	2840x300x1670 mm	106



Art.Nr	LxTxH	Kg
F41355	1632x300x1440 mm	58



Art.Nr	LxTxH	Kg
F41356	3053x300x1220 mm	115



Art.Nr	LxTxH	Kg
F41357	1632x470x1220 mm	45



# FORD RANGER

Scannen Sie den QR-Code auf der ersten Seite, um Informationen zu Preisen, Montage und den in den Vorschlägen enthaltenen Teilen zu erhalten.

Bei Elektro- und Hybridfahrzeugen wird der Einbau durch erfahrene Monteure empfohlen; Batterien und Kabel für ca. 400 V sind zu berücksichtigen; eventuell zusätzlich Kosten für Fußboden.



Art.Nr	Höhe	Kg
F45211	250	66



Art.Nr	Höhe	Kg
F45213	470	75



## ALLGEMEINE

Das Unternehmen ist gemäß folgender Bestimmungen zertifiziert:  
SS-EN ISO 9001:2015 zur Sicherstellung der Verwaltungsqualität und für eine hohe Liefersicherheit.

Alle von System Edström verwendeten Materialien sind zu 100% recycelbar. System Edström Bilinredningar AB ist nach den Richtlinien SS-EN ISO 14001:2015, umweltzertifiziert.



## MERKEN

Durch die Wahl von System Edström Fahrzeugeinrichtungen in Ihrem Fahrzeug haben Sie die erste und wichtigste Wahl getroffen um Ihren mobilen Arbeitsplatz sicher und funktionell zu gestalten. Ab jetzt ist es Ihre eigene Verantwortung wie sicher und funktionell Sie Ihren Arbeitsplatz einrichten.

Denke daran:  
Als Fahrer Ihres Fahrzeuges sind Sie selbst dafür verantwortlich wenn Sie oder andere Personen durch fehlerhafte Lagerung oder Verzerrung der Ladung zu Schaden kommen.

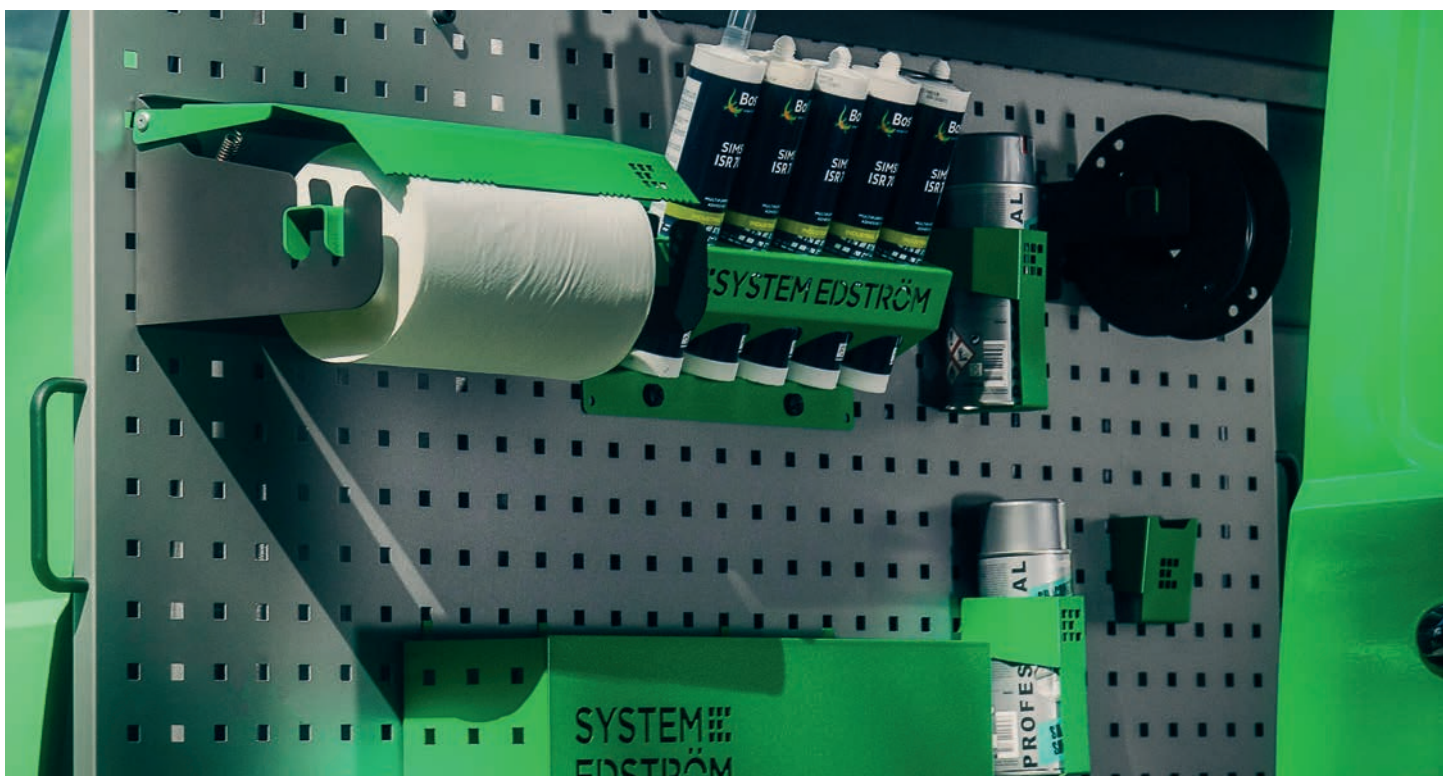


## SICHERHEIT

Wir führen regelmäßig Crashtests unserer Ausrüstung gemäß der für Fahrzeug-einrichtung geltenden Norm INRS NS 286 am RISE Research Institute of Sweden AB durch.

Weitere Tests werden in verschiedenen Testanlagen durchgeführt, beispielsweise Schütteltests, die die langjährige Anwendung auf der Straße simulieren. Weiterhin führen wir eigene Zug- und Drucktests durch, um unter anderem die Festigkeit der Lastsicherungsprodukte zu überprüfen.

Mehr zu diesen Tests erfahren Sie auf unserer Homepage [www.systemedstrom.com](http://www.systemedstrom.com).





### Schraubstock

Tiefe	Breite	Höhe	Kg	Art.Nr
360	135	140	10,3	5004

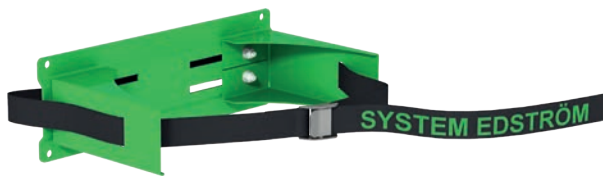
Unser geschmiedeter Schraubstock wird komplett mit Rohrbacken und drehbarer Platte geliefert. Maximalöffnung 140 mm. Schlagfläche 45 x 63 mm.



### Ausziehbarer Schraubstockhalter

Tiefe	Breite	Höhe	⇄	Kg	Art.Nr
1110	170	195	600	9,4	5012
1110	170	80	600	8,9	5013

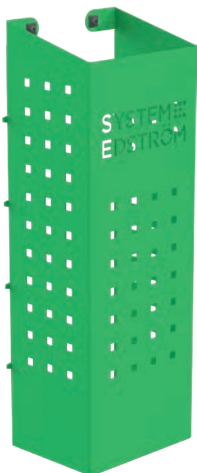
Plattenmaß 170 x 158 mm. Inkl. Schutz 2950.



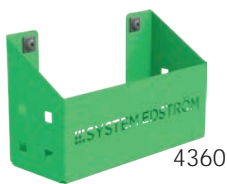
### Gasflaschenhalter, verstellbar

Tiefe	Breite	Höhe	Ø	Kg	Art.Nr
150	300	97	< 300	0,9	2910

Flüssiggas P6 (kann nach Änderung mit Flaschen mit Ø 320 mm verwendet werden). Kann auch für Kältemittelflaschen verwendet werden.



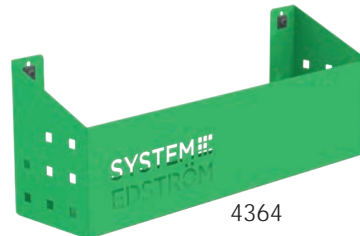
4370



4360



4362



4364

### Körbe für Werkzeugtafeln

Tiefe	Breite	Höhe	Kg	Art.Nr
82	200	80	0,5	4360
82	285	102	0,8	4362
122	455	122	1,5	4364
153	179	575	3,0	4370

Eine Reihe Körbe, die (fast) jedes Verwahrungsproblem lösen.



### Leiterhalterung für den Fahrzeuginnenraum

Länge	Kg	Art.Nr
2400	5,5	T8900

Eine Leiterhalterung zur Montage innen an der Decke. Die Aluminiumschiene besteht aus zwei Teilen mit Verbindungsstück.



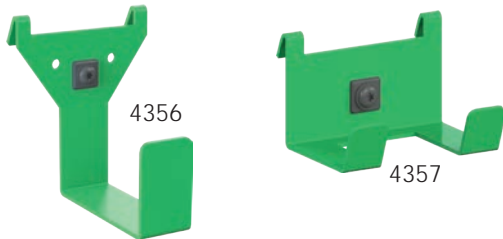


### Schlauch-/Kabelhalter

Tiefe	Breite	Höhe	Kg	Art.Nr
79	267	168	0,5	4077

### Flaschen-/Dosenhalter

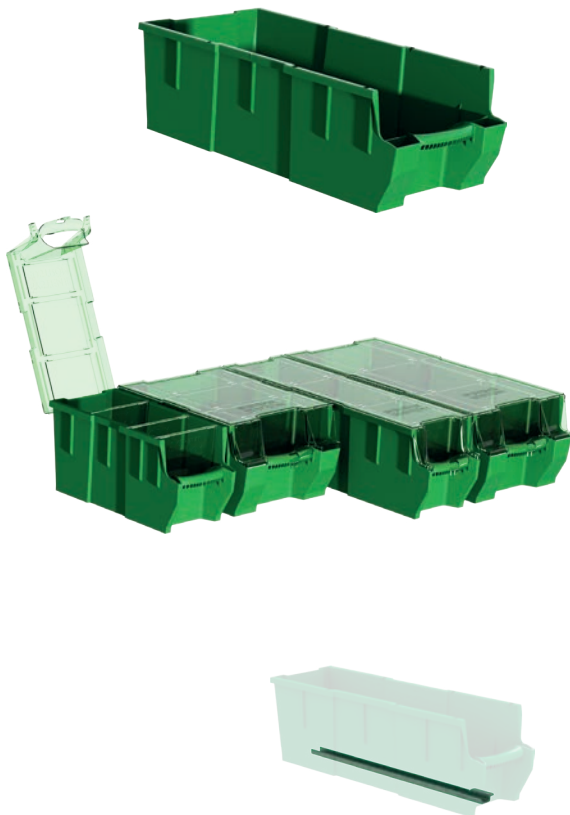
66	194	123	0,4	4349
----	-----	-----	-----	------



### Universalhaken

Tiefe	Breite	Höhe	Kg	Art.Nr
85	80	100	0,2	4356
61	83	55	0,1	4357

Einfach unkompliziert! Robuste Haken, die man in unsere Werkzeugtafeln bzw. an den Kanten von Auflagewannen einhängen kann.



### Kunststoffkästen

Tiefe	Breite	Höhe	Kg	Art.nr
300	145	154	0,4	3050
300	235	154	0,5	3052
470	145	154	0,5	3055
470	235	154	0,5	3057

### Transparenter Deckel für Kunststoffkästen

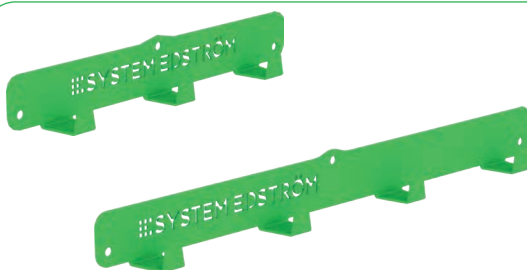
Tiefe	Breite	Passt	Kg	Art.nr
300	150	3050	0,2	3060
300	240	3052	0,2	3062
470	150	3055	0,2	3065
470	240	3057	0,4	3067

### Unterteiler für Kunststoffkästen

Breite	Höhe	Passt	Art.nr
140	154	3050, 55	3070
230	154	3052, 57	3072

### Kastenhalterung für Klappfrontwannen

Tiefe	Kg	Art.nr
300	0,1	3081
470	0,2	3082



### Kleiderhaken

Tiefe	Breite	Höhe	Kg	Art.Nr
31	295	40	0,3	2706
31	465	40	0,5	2708

Auch wenn wir sie Kleiderhaken nennen, kann man an diesen Haken aufhängen, was man will.



### Spanngurt mit Befestigungen

Information	Breite	Art.Nr
1200 mm, Nylongurt	25	4365
1000 mm, Elastiskgurt	25	4366

Die Halterungen sind an unsere Lochbleche angepasst.

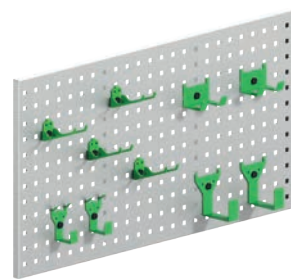
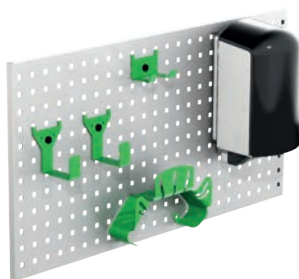
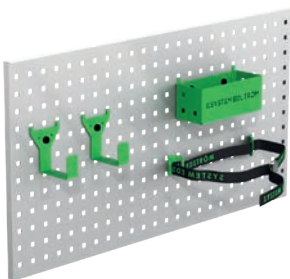




### Zubehörpaket Nr. 1

### Zubehörpaket Nr. 2

### Zubehörpaket Nr. 3



Art Nr

F11001

*Lochplatte nicht enthalten.*

Art Nr

F11002

*Lochplatte nicht enthalten.*

Art Nr

F11004

*Lochplatte nicht enthalten.*

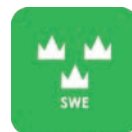
[www.systemedstrom.com](http://www.systemedstrom.com)



GARANTIE



SICHERHEIT



QUALITÄT

# SYSTEM EDSTRÖM

SYSTEM EDSTRÖM BILINREDNINGAR AB  
Raseborgsgatan 11  
164 74 Kista  
Schweden

KONTAKT  
Bestellung +46 (0)10 102 95 00  
Verkauf +46 (0)10 102 95 01  
Zentrale +46 (0)8 590 920 20  
[info@edstrom.se](mailto:info@edstrom.se)