



CITROËN

Berlingo, Jumpy & Jumper



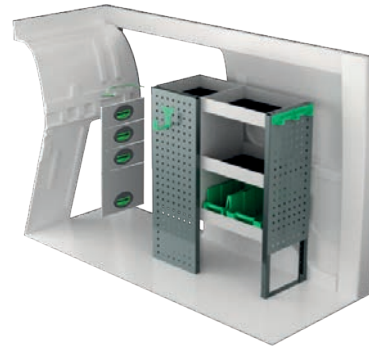
CITROËN BERLINGO L1

Scannen Sie den QR-Code auf der ersten Seite, um Informationen zu Preisen, Montage und den in den Vorschlägen enthaltenen Teilen zu erhalten.

Bei Elektro- und Hybridfahrzeugen wird der Einbau durch erfahrene Monteure empfohlen; Batterien und Kabel für ca. 400 V sind zu berücksichtigen; eventuell zuzüglich Kosten für Fußboden.



Art.Nr	LxTxH	Kg
F43100	1239x300x890 mm	22



Art.Nr	LxTxH	Kg
F43101	724x300x890 mm	30



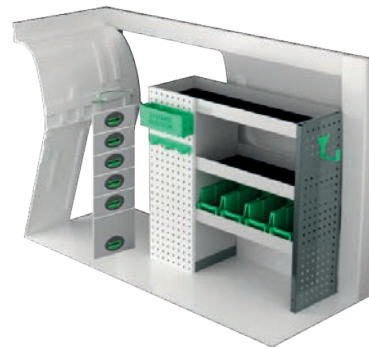
Art.Nr	LxTxH	Kg
F43102	1285x300x890 mm	47



Art.Nr	LxTxH	Kg
F43103	848x300x890 mm	21



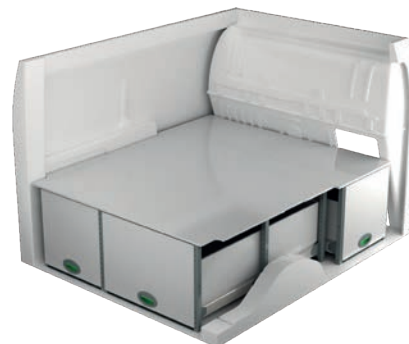
Art.Nr	LxTxH	Kg
F43104	1239x300x890 mm	40



Art.Nr	LxTxH	Kg
F43105	939x300x890 mm	41



Art.Nr	Höhe	Kg
F43114	250	82



Art.Nr	Höhe	Kg
F43117	470	89

CITROËN BERLINGO L2

Scannen Sie den QR-Code auf der ersten Seite, um Informationen zu Preisen, Montage und den in den Vorschlägen enthaltenen Teilen zu erhalten.

Bei Elektro- und Hybridfahrzeugen wird der Einbau durch erfahrene Monteure empfohlen; Batterien und Kabel für ca. 400 V sind zu berücksichtigen; eventuell zuzüglich Kosten für Fußboden.



Art.Nr	LxTxH	Kg
F43120	1662x300x890 mm	25



Art.Nr	LxTxH	Kg
F43121	1138x300x890 mm	47



Art.Nr	LxTxH	Kg
F43122	1619x300x890 mm	51



Art.Nr	LxTxH	Kg
F43123	1138x300x1000 mm	47



Art.Nr	LxTxH	Kg
F43124	1662x300x890 mm	50



Art.Nr	LxTxH	Kg
F43125	1107x300x890 mm	59



Art.Nr	Höhe	Kg
F43134	250	92

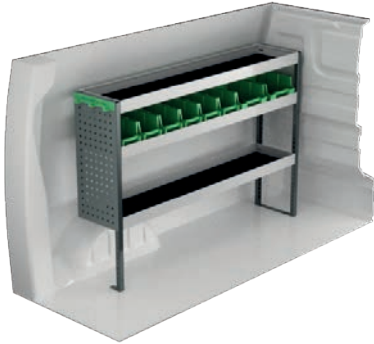


Art.Nr	Höhe	Kg
F43137	470	100

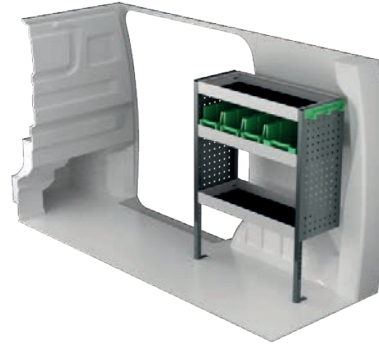
CITROËN JUMPY L1H1

Scannen Sie den QR-Code auf der ersten Seite, um Informationen zu Preisen, Montage und den in den Vorschlägen enthaltenen Teilen zu erhalten.

Bei Elektro- und Hybridfahrzeugen wird der Einbau durch erfahrene Monteure empfohlen; Batterien und Kabel für ca. 400 V sind zu berücksichtigen; eventuell zuzüglich Kosten für Fußboden.



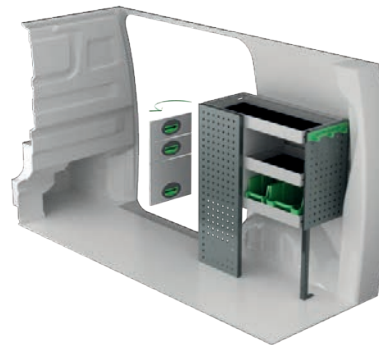
Art.Nr	LxTxH	Kg
F42100	1452x300x1000 mm	27



Art.Nr	LxTxH	Kg
F42101	758x300x1000 mm	17



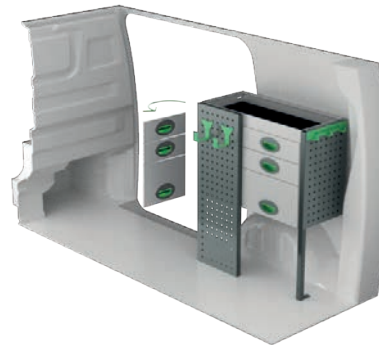
Art.Nr	LxTxH	Kg
F42102	1452x300x890 mm	37



Art.Nr	LxTxH	Kg
F42103	726x300x890 mm	26



Art.Nr	LxTxH	Kg
F42104	1452x300x1000 mm	44



Art.Nr	LxTxH	Kg
F42105	726x300x890 mm	35



Art.Nr	Höhe	Kg
F42111	250	92

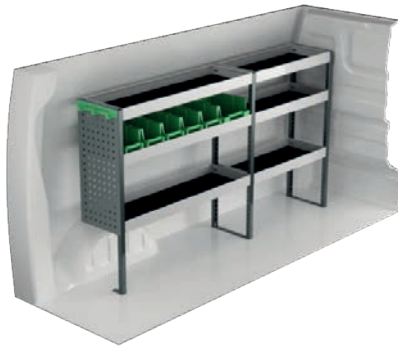


Art.Nr	Höhe	Kg
F42115	470	100

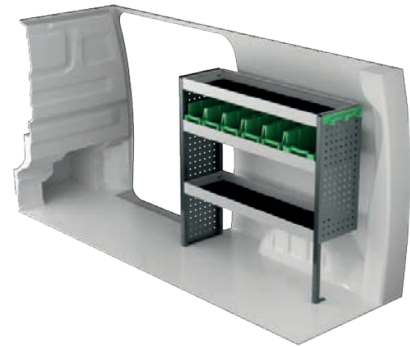
CITROËN JUMPY L2H1

Scannen Sie den QR-Code auf der ersten Seite, um Informationen zu Preisen, Montage und den in den Vorschlägen enthaltenen Teilen zu erhalten.

Bei Elektro- und Hybridfahrzeugen wird der Einbau durch erfahrene Monteure empfohlen; Batterien und Kabel für ca. 400 V sind zu berücksichtigen; eventuell zuzüglich Kosten für Fußboden.



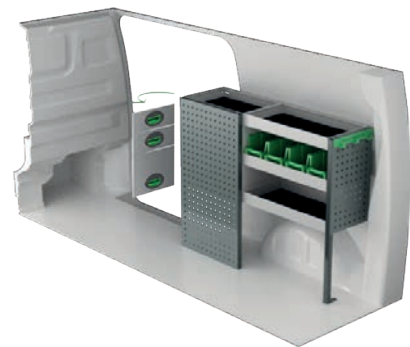
Art.Nr	LxTxH	Kg
F42120	1785x300x1000 mm	31



Art.Nr	LxTxH	Kg
F42121	1061x300x1000 mm	23



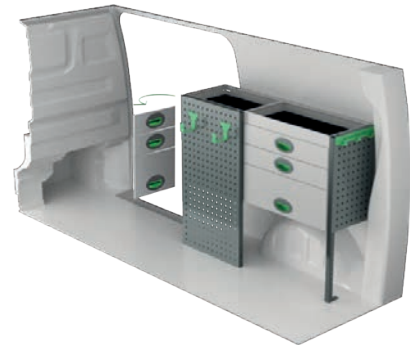
Art.Nr	LxTxH	Kg
F42122	1785x300x890 mm	42



Art.Nr	LxTxH	Kg
F42123	1107x300x890 mm	35



Art.Nr	LxTxH	Kg
F42124	1785x300x1000 mm	51



Art.Nr	LxTxH	Kg
F42125	1107x300x890 mm	46



Art.Nr	Höhe	Kg
F42134	250	99

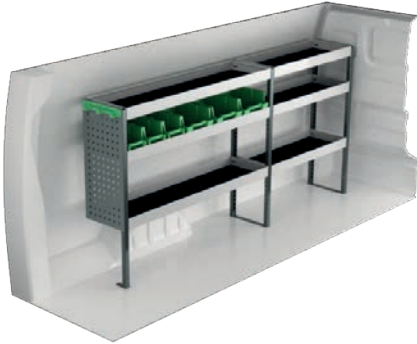


Art.Nr	Höhe	Kg
F42136	470	123

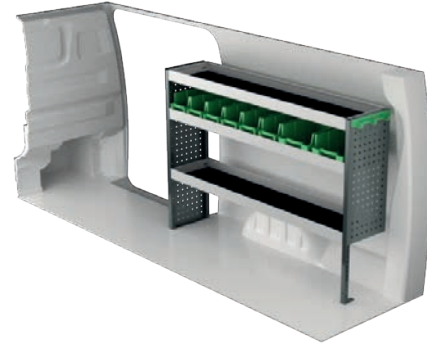
CITROËN JUMPY L3H1

Scannen Sie den QR-Code auf der ersten Seite, um Informationen zu Preisen, Montage und den in den Vorschlägen enthaltenen Teilen zu erhalten.

Bei Elektro- und Hybridfahrzeugen wird der Einbau durch erfahrene Monteure empfohlen; Batterien und Kabel für ca. 400 V sind zu berücksichtigen; eventuell zuzüglich Kosten für Fußboden.



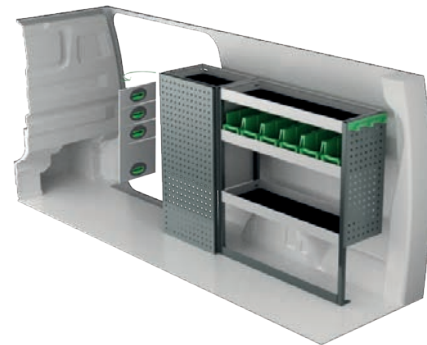
Art.Nr	LxTxH	Kg
F42140	2054x300x1000 mm	34



Art.Nr	LxTxH	Kg
F42141	1453x300x1000 mm	28



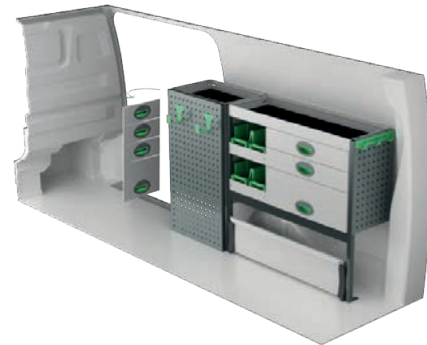
Art.Nr	LxTxH	Kg
F42142	2054x300x890 mm	46



Art.Nr	LxTxH	Kg
F42143	1440x300x1000 mm	49



Art.Nr	LxTxH	Kg
F42144	2054x300x1000 mm	54



Art.Nr	LxTxH	Kg
F42145	1440x300x890 mm	56



Art.Nr	Höhe	Kg
F42154	250	105

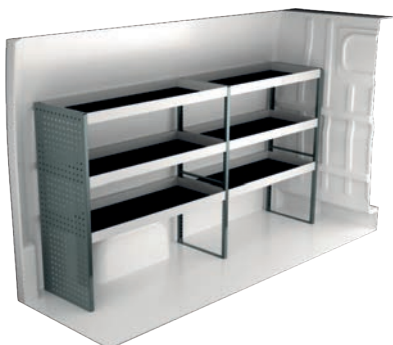


Art.Nr	Höhe	Kg
F42156	470	129

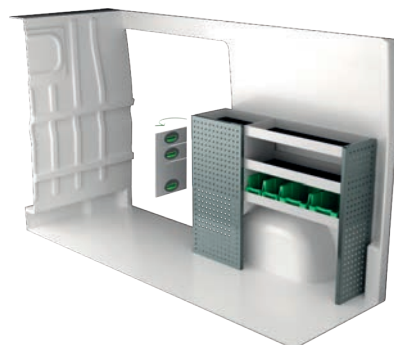
CITROËN JUMPER L1H1

Scannen Sie den QR-Code auf der ersten Seite, um Informationen zu Preisen, Montage und den in den Vorschlägen enthaltenen Teilen zu erhalten.

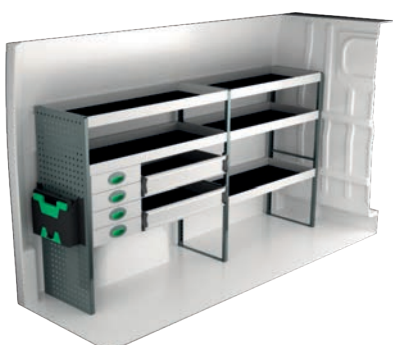
Bei Elektro- und Hybridfahrzeugen wird der Einbau durch erfahrene Monteure empfohlen; Batterien und Kabel für ca. 400 V sind zu berücksichtigen; eventuell zuzüglich Kosten für Fußboden.



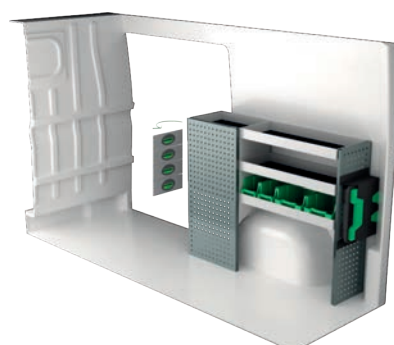
Art.Nr	LxTxH	Kg
F45020	2270x470x1220 mm	53



Art.Nr	LxTxH	Kg
F45021	1287x300x1000 mm	38



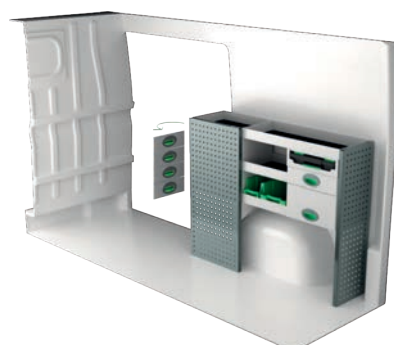
Art.Nr	LxTxH	Kg
F45022	2355x470x1220 mm	83



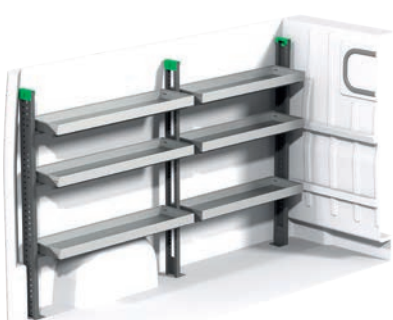
Art.Nr	LxTxH	Kg
F45023	1372x300x1000 mm	44



Art.Nr	LxTxH	Kg
F45024	2270x300x1515 mm	89



Art.Nr	LxTxH	Kg
F45025	1287x300x1000 mm	51



Art.Nr	LxTxH	Kg
F45026	2358x300x1788 mm	67



Art.Nr	LxTxH	Kg
F45027	1284x300x1788 mm	39

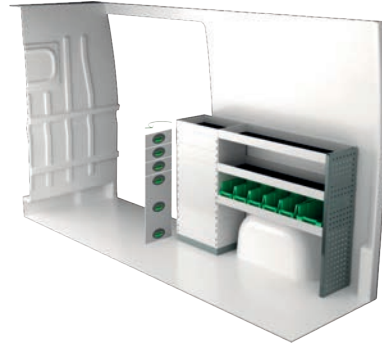
CITROËN JUMPER L2H2

Scannen Sie den QR-Code auf der ersten Seite, um Informationen zu Preisen, Montage und den in den Vorschlägen enthaltenen Teilen zu erhalten.

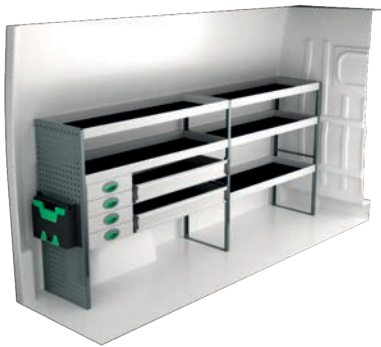
Bei Elektro- und Hybridfahrzeugen wird der Einbau durch erfahrene Monteure empfohlen; Batterien und Kabel für ca. 400 V sind zu berücksichtigen; eventuell zuzüglich Kosten für Fußboden.



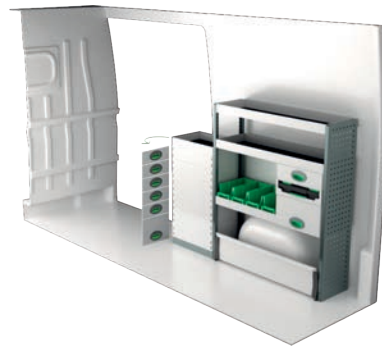
Art.Nr	LxTxH	Kg
F45040	2662x470x1220 mm	59



Art.Nr	LxTxH	Kg
F45041	1500x300x1000 mm	55



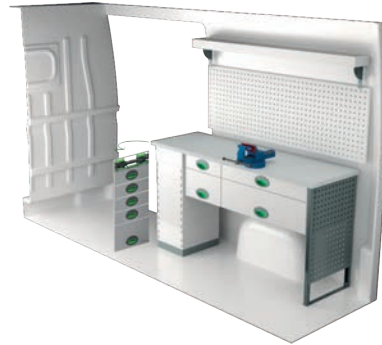
Art.Nr	LxTxH	Kg
F45042	2747x470x1220 mm	90



Art.Nr	LxTxH	Kg
F45043	1532x300x1220 mm	70



Art.Nr	LxTxH	Kg
F45044	2662x300x1735 mm	111



Art.Nr	LxTxH	Kg
F45045	1509x470x855 mm	94



Art.Nr	LxTxH	Kg
F45046	2750x470x1788 mm	83

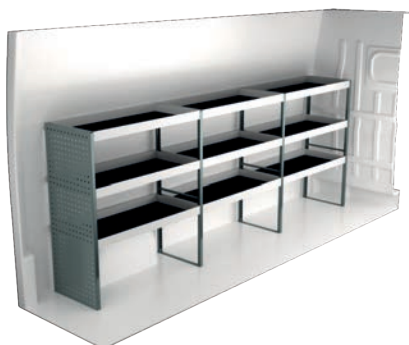


Art.Nr	LxTxH	Kg
F45047	1497x470x1788 mm	48

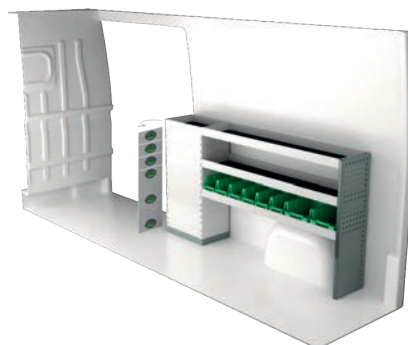
CITROËN JUMPER L3H2

Scannen Sie den QR-Code auf der ersten Seite, um Informationen zu Preisen, Montage und den in den Vorschlägen enthaltenen Teilen zu erhalten.

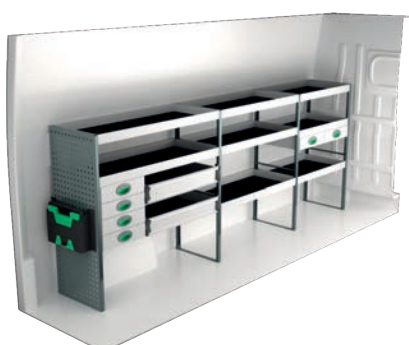
Bei Elektro- und Hybridfahrzeugen wird der Einbau durch erfahrene Monteure empfohlen; Batterien und Kabel für ca. 400 V sind zu berücksichtigen; eventuell zuzüglich Kosten für Fußboden.



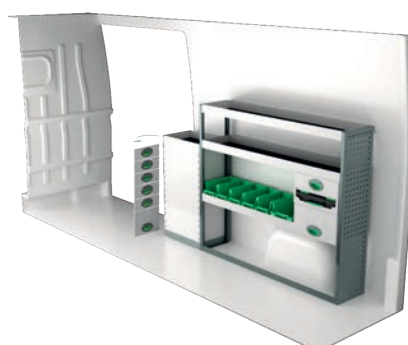
Art.Nr	LxTxH	Kg
F45060	3120x470x1220 mm	72



Art.Nr	LxTxH	Kg
F45061	1892x300x1000 mm	60



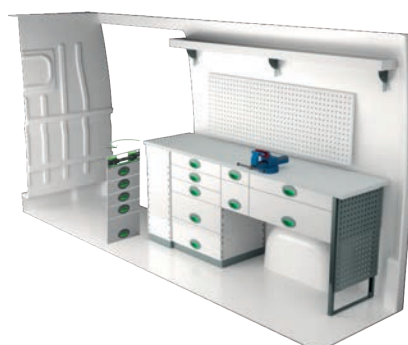
Art.Nr	LxTxH	Kg
F45062	3086x470x1220 mm	112



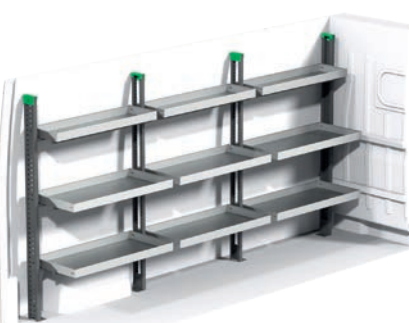
Art.Nr	LxTxH	Kg
F45063	1924x300x1220 mm	75



Art.Nr	LxTxH	Kg
F45064	3265x300x1735 mm	146



Art.Nr	LxTxH	Kg
F45065	2024x470x855 mm	144



Art.Nr	LxTxH	Kg
F45066	3253x470x1788 mm	104

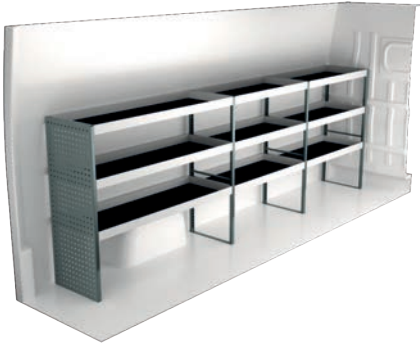


Art.Nr	LxTxH	Kg
F45067	1966x470x1788 mm	67

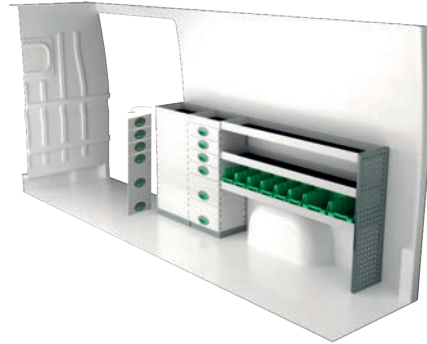
CITROËN JUMPER L4H2

Scannen Sie den QR-Code auf der ersten Seite, um Informationen zu Preisen, Montage und den in den Vorschlägen enthaltenen Teilen zu erhalten.

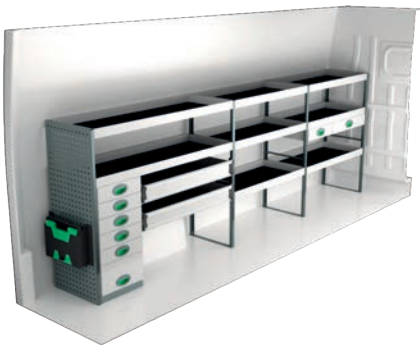
Bei Elektro- und Hybridfahrzeugen wird der Einbau durch erfahrene Monteure empfohlen; Batterien und Kabel für ca. 400 V sind zu berücksichtigen; eventuell zuzüglich Kosten für Fußboden.



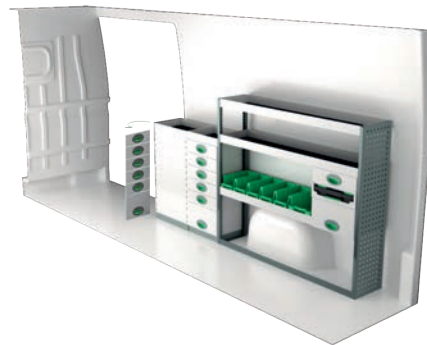
Art.Nr	LxTxH	Kg
F45080	3512x470x1220 mm	78



Art.Nr	LxTxH	Kg
F45081	2284x300x1000 mm	88



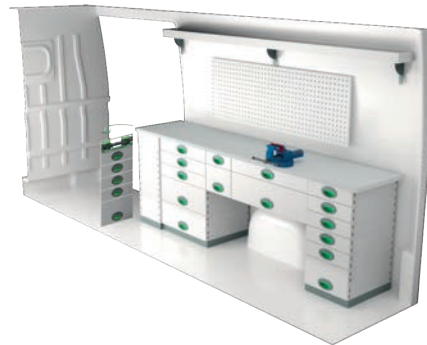
Art.Nr	LxTxH	Kg
F45082	3597x470x1220 mm	134



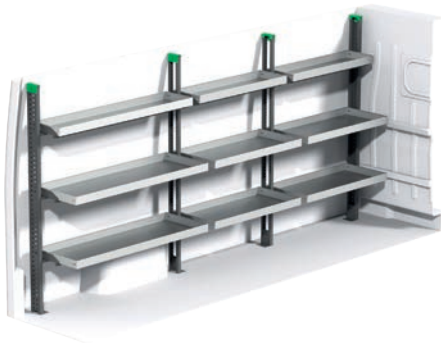
Art.Nr	LxTxH	Kg
F45083	2316x300x1220 mm	102



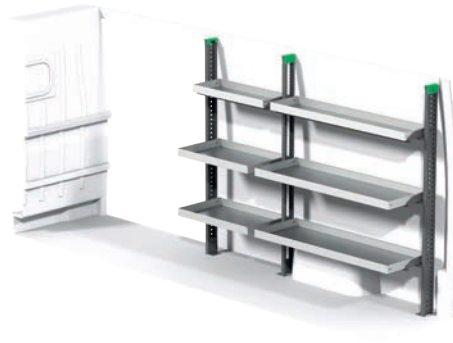
Art.Nr	LxTxH	Kg
F45084	3512x300x1735 mm	159



Art.Nr	LxTxH	Kg
F45085	2383x470x855 mm	189



Art.Nr	LxTxH	Kg
F45086	3645x470x1788 mm	112



Art.Nr	LxTxH	Kg
F45087	2358x470x1788 mm	75

INFORMATION



ALLGEMEINE

Das Unternehmen ist gemäß folgender Bestimmungen zertifiziert: SS-EN ISO 9001:2015 zur Sicherstellung der Verwaltungsqualität und für eine hohe Liefersicherheit.

Alle von System Edström verwendeten Materialien sind zu 100% recycelbar. System Edström Bilinredningar AB ist nach den Richtlinien SS-EN ISO 14001:2015, umweltzertifiziert.



MERKEN

Durch die Wahl von System Edström Fahrzeugeinrichtungen in Ihrem Fahrzeug haben Sie die erste und wichtigste Wahl getroffen um Ihren mobilen Arbeitsplatz sicher und funktionell zu gestalten. Ab jetzt ist es Ihre eigene Verantwortung wie sicher und funktionell Sie Ihren Arbeitsplatz einrichten.

Denke daran: Als Fahrer Ihres Fahrzeuges sind Sie selbst dafür verantwortlich wenn Sie oder andere Personen durch fehlerhafte Lagerung oder Verzerrung der Ladung zu Schaden kommen.



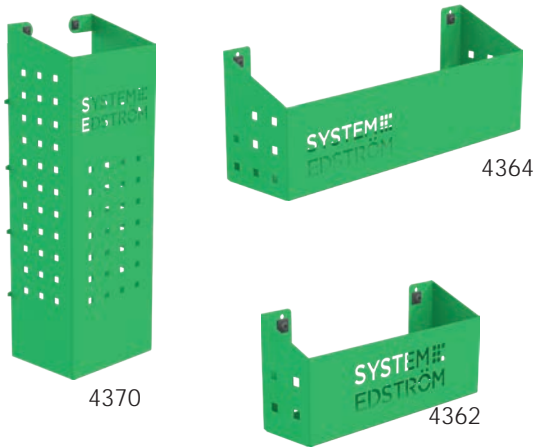
SICHERHEIT

Wir führen regelmäßig Crashtests unserer Ausrüstung gemäß der für Fahrzeugeinrichtung geltenden Norm INRS NS 286 am RISE Research Institute of Sweden AB durch.

Weitere Tests werden in verschiedenen Testanlagen durchgeführt, beispielsweise Schütteltests, die die langjährige Anwendung auf der Straße simulieren. Weiterhin führen wir eigene Zug- und Drucktests durch, um unter anderem die Festigkeit der Lastsicherungsprodukte zu überprüfen.

Mehr zu diesen Tests erfahren Sie auf unserer Homepage www.systemedstrom.com.

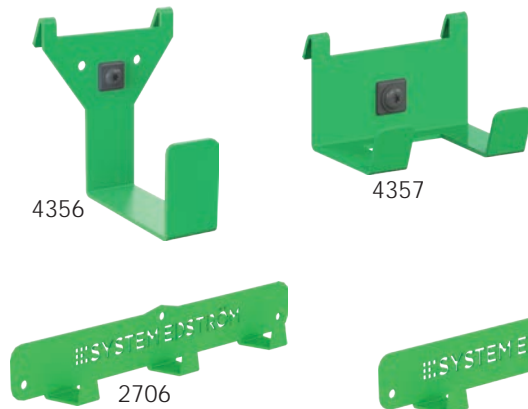
Körbe für Werkzeugtafeln



Tiefe	Breite	Höhe	Kg	Art.Nr
82	200	80	0,5	4360
82	285	102	0,8	4362
122	455	122	1,5	4364
153	179	575	3,0	4370

Eine Reihe Körbe, die (fast) jedes Verwahrungsproblem lösen.

Universalhaken/ Kleiderhaken



Tiefe	Breite	Höhe	Kg	Art.Nr
31	295	40	0,3	2706
31	465	40	0,5	2708
85	80	100	0,2	4356
61	83	55	0,1	4357

Schlauch-/Kabelhalter



Tiefe	Breite	Höhe	Kg	Art.Nr
79	267	168	0,5	4077

Flaschen-/Dosenhalter

66	194	123	0,4	4349
----	-----	-----	-----	------

Leiterhalterung für den Fahrzeuginnenraum



Länge	Kg	Art.Nr
2400	5,5	T8900

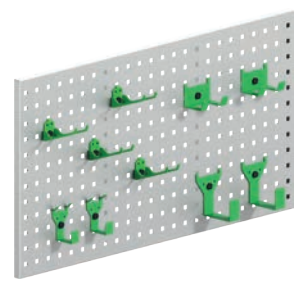
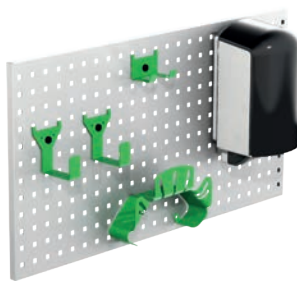
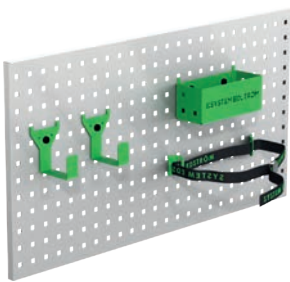
Eine Leiterhalterung zur Montage innen an der Decke. Die Aluminiumschiene besteht aus zwei Teilen mit Verbindungsstück.



Zubehörpaket Nr. 1

Zubehörpaket Nr. 2

Zubehörpaket Nr. 3



Art Nr

F11001

Lochplatte nicht enthalten.

Art Nr

F11002

Lochplatte nicht enthalten.

Art Nr

F11004

Lochplatte nicht enthalten.

www.systemedstrom.com



GARANTIE



SICHERHEIT



QUALITÄT

SYSTEM EDSTRÖM

SYSTEM EDSTRÖM BILINREDNINGAR AB
Raseborgsgatan 11
164 74 Kista
Schweden

KONTAKT
Bestellung +46 (0)10 102 95 00
Verkauf +46 (0)10 102 95 01
Zentrale +46 (0)8 590 920 20
info@edstrom.se